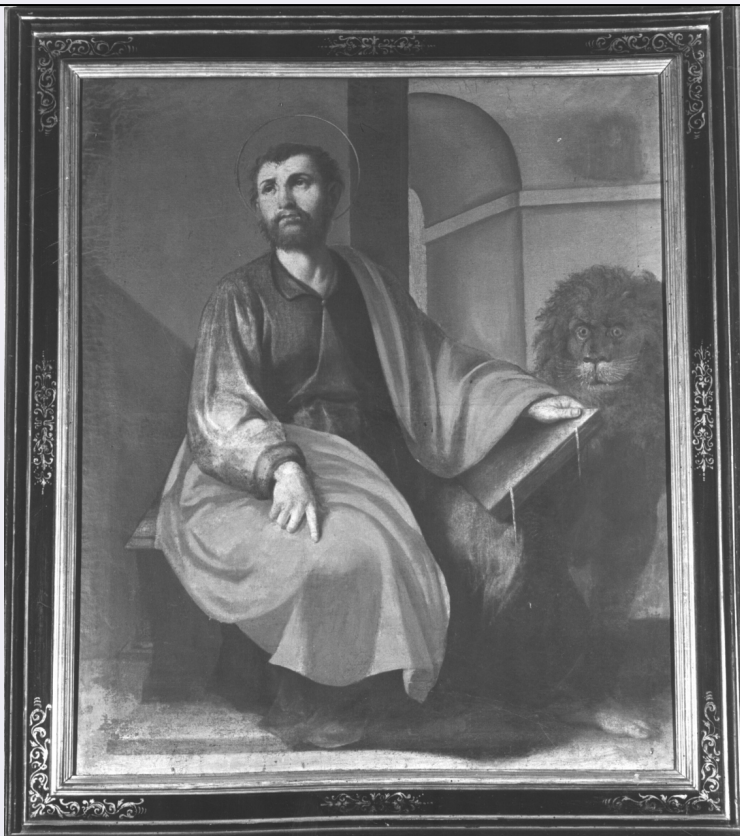


# SCHEDA



## CD - CODICI

TSK - Tipo Scheda OA

LIR - Livello ricerca C

### NCT - CODICE UNIVOCO

NCTR - Codice regione 09

NCTN - Numero catalogo generale 00078999

ESC - Ente schedatore S17

ECP - Ente competente S128

## RV - RELAZIONI

ROZ - Altre relazioni 0900078999

## OG - OGGETTO

### OGT - OGGETTO

OGTD - Definizione dipinto

### SGT - SOGGETTO

SGTI - Identificazione San Marco Evangelista

## LC - LOCALIZZAZIONE GEOGRAFICO-AMMINISTRATIVA

### PVC - LOCALIZZAZIONE GEOGRAFICO-AMMINISTRATIVA ATTUALE

PVCS - Stato ITALIA

PVCR - Regione Toscana

PVCP - Provincia FI

PVCC - Comune Firenze

PVCL - Località Quarto

**LDC - COLLOCAZIONE SPECIFICA**

<b>LDCT - Tipologia</b>	villa
<b>LDCN - Denominazione attuale</b>	Villa La Quiete
<b>LDCC - Complesso di appartenenza</b>	Ex Conservatorio delle Montalve alla Quiete
<b>LDCU - Indirizzo</b>	via di Boldrone, 2
<b>LDCS - Specifiche</b>	coro alto

**UB - UBICAZIONE E DATI PATRIMONIALI**

<b>UBO - Ubicazione originaria</b>	SC
------------------------------------	----

**DT - CRONOLOGIA****DTZ - CRONOLOGIA GENERICA**

<b>DTZG - Secolo</b>	sec. XVIII
----------------------	------------

**DTS - CRONOLOGIA SPECIFICA**

<b>DTSI - Da</b>	1729
<b>DTSF - A</b>	1729
<b>DTM - Motivazione cronologia</b>	documentazione

**AU - DEFINIZIONE CULTURALE****AUT - AUTORE**

<b>AUTM - Motivazione dell'attribuzione</b>	documentazione
<b>AUTN - Nome scelto</b>	Pertichi Pietro
<b>AUTA - Dati anagrafici</b>	notizie prima metà sec. XVIII
<b>AUTH - Sigla per citazione</b>	00008329

**MT - DATI TECNICI**

<b>MTC - Materia e tecnica</b>	tela/ pittura
--------------------------------	---------------

**MIS - MISURE**

<b>MISA - Altezza</b>	145
<b>MISL - Larghezza</b>	110

**CO - CONSERVAZIONE****STC - STATO DI CONSERVAZIONE**

<b>STCC - Stato di conservazione</b>	discreto
--------------------------------------	----------

**DA - DATI ANALITICI****DES - DESCRIZIONE**

<b>DESO - Indicazioni sull'oggetto</b>	Cornice lignea dipinta e decorata con fregi dorati.
<b>DESI - Codifica Iconclass</b>	11 H (MARCO)
<b>DESS - Indicazioni sul soggetto</b>	Personaggi: San Marco. Attributi: (San Marco) leone. Oggetti: libro. Abbigliamento: all'antica. Architetture.
<b>NSC - Notizie storico-critiche</b>	Dipinto di modesto livello di impianto classicistico-rinascimentale. Cornice d'epoca.

**TU - CONDIZIONE GIURIDICA E VINCOLI****ACQ - ACQUISIZIONE**

<b>ACQT - Tipo acquisizione</b>	assegnazione
<b>ACQN - Nome</b>	Conservatorio delle Montalve alla Quiete
<b>ACQD - Data acquisizione</b>	1992
<b>ACQL - Luogo acquisizione</b>	FI/ Firenze
<b>CDG - CONDIZIONE GIURIDICA</b>	
<b>CDGG - Indicazione generica</b>	proprietà Ente pubblico non territoriale
<b>CDGS - Indicazione specifica</b>	Università degli Studi di Firenze
<b>CDGI - Indirizzo</b>	P. za S. Marco, 4- 50100 Firenze (FI)
<b>DO - FONTI E DOCUMENTI DI RIFERIMENTO</b>	
<b>FTA - DOCUMENTAZIONE FOTOGRAFICA</b>	
<b>FTAX - Genere</b>	documentazione allegata
<b>FTAP - Tipo</b>	fotografia b/n
<b>FTAN - Codice identificativo</b>	SBAS FI 263642
<b>BIB - BIBLIOGRAFIA</b>	
<b>BIBX - Genere</b>	bibliografia specifica
<b>BIBA - Autore</b>	Casciu S.
<b>BIBD - Anno di edizione</b>	1990
<b>AD - ACCESSO AI DATI</b>	
<b>ADS - SPECIFICHE DI ACCESSO AI DATI</b>	
<b>ADSP - Profilo di accesso</b>	1
<b>ADSM - Motivazione</b>	scheda contenente dati liberamente accessibili
<b>CM - COMPILAZIONE</b>	
<b>CMP - COMPILAZIONE</b>	
<b>CMPD - Data</b>	1976
<b>CMPN - Nome</b>	Castellucci D.
<b>FUR - Funzionario responsabile</b>	Paolucci A.
<b>RVM - TRASCRIZIONE PER INFORMATIZZAZIONE</b>	
<b>RVMD - Data</b>	2006
<b>RVMN - Nome</b>	ARTPAST/ Querci R.
<b>AGG - AGGIORNAMENTO - REVISIONE</b>	
<b>AGGD - Data</b>	2006
<b>AGGN - Nome</b>	ARTPAST/ Querci R.
<b>AGGF - Funzionario responsabile</b>	NR (recupero pregresso)
<b>AN - ANNOTAZIONI</b>	
<b>OSS - Osservazioni</b>	L'attribuzione, la datazione e la voce di bibliografia sono note manoscritte a lapis.