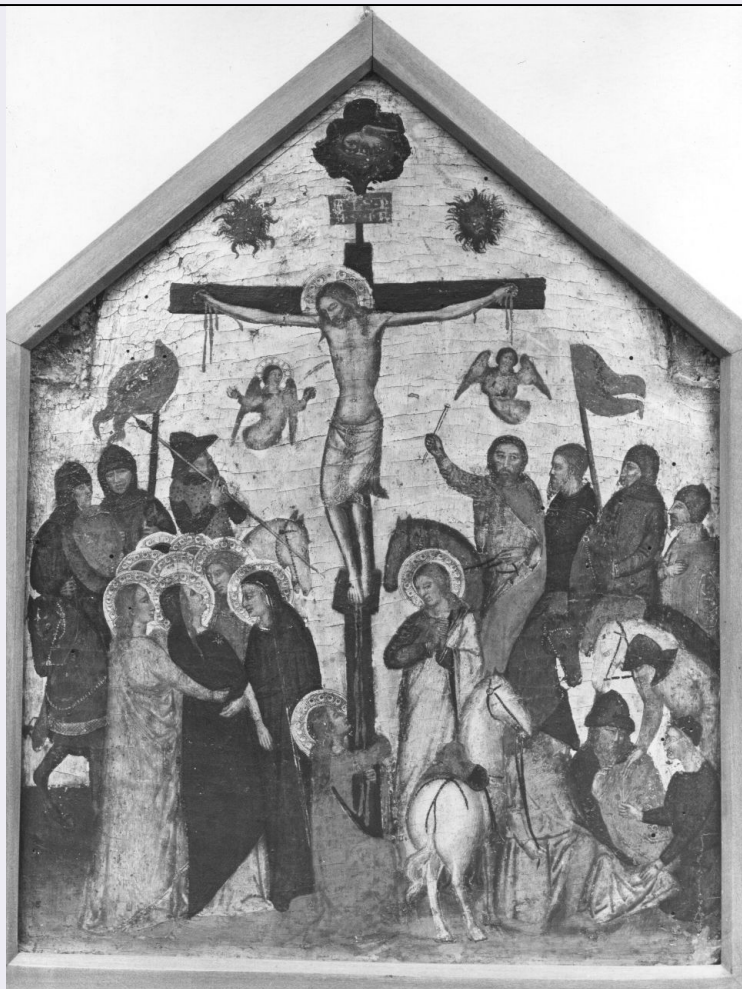


SCHEDA



CD - CODICI

TSK - Tipo Scheda	OA
LIR - Livello ricerca	C
NCT - CODICE UNIVOCO	
NCTR - Codice regione	09
NCTN - Numero catalogo generale	00022076
ESC - Ente schedatore	L. 41/1986
ECP - Ente competente	S128

OG - OGGETTO

OGT - OGGETTO	
OGTD - Definizione	dipinto
SGT - SOGGETTO	
SGTI - Identificazione	crocifissione di Cristo

LC - LOCALIZZAZIONE GEOGRAFICO-AMMINISTRATIVA

PVC - LOCALIZZAZIONE GEOGRAFICO-AMMINISTRATIVA ATTUALE	
PVCS - Stato	ITALIA
PVCR - Regione	Toscana
PVCP - Provincia	FI
PVCC - Comune	Fiesole

LDC - COLLOCAZIONE SPECIFICA**UB - UBICAZIONE E DATI PATRIMONIALI****UBO - Ubicazione originaria** SC**DT - CRONOLOGIA****DTZ - CRONOLOGIA GENERICA****DTZG - Secolo** sec. XIV**DTZS - Frazione di secolo** terzo quarto**DTS - CRONOLOGIA SPECIFICA****DTSI - Da** 1350**DTSF - A** 1374**DTM - Motivazione cronologia** analisi stilistica**AU - DEFINIZIONE CULTURALE****AUT - AUTORE****AUTS - Riferimento all'autore** scuola**AUTM - Motivazione dell'attribuzione** analisi stilistica**AUTN - Nome scelto** Andrea di Cione detto Andrea Orcagna**AUTA - Dati anagrafici** notizie 1343-1368**AUTH - Sigla per citazione** 00000792**AAT - Altre attribuzioni** Daddi, Bernardo, scuola**AAT - Altre attribuzioni** scuola fiorentina**AAT - Altre attribuzioni** Maestro della predella dell'Ashmolean Museum**MT - DATI TECNICI****MTC - Materia e tecnica** tavola/ pittura a tempera/ doratura**MIS - MISURE****MISA - Altezza** 52**MISL - Larghezza** 41**FRM - Formato** cuspidato**CO - CONSERVAZIONE****STC - STATO DI CONSERVAZIONE****STCC - Stato di conservazione** mediocre**STCS - Indicazioni specifiche** cadute di colore, spellature**DA - DATI ANALITICI****DES - DESCRIZIONE****DESO - Indicazioni sull'oggetto** NR (recupero pregresso)**DESI - Codifica Iconclass** NR (recupero pregresso)**DESS - Indicazioni sul soggetto** Soggetti sacri: Nuovo testamento. Personaggi: Pie Donne; Madonna; Santa Maria Maddalena; San Giovanni evangelista; Cristo. Figure: angeli. Figure maschili: soldati; cavalieri. Abbigliamento: contemporaneo; all'antica. Oggetti: scudi; lance; stelle; bastone;

vessilli. Animali: cavalli. Allegorie-simboli: sole; luna; albero sulla croce; pellicano.

NSC - Notizie storico-critiche

Dopo l'attribuzione del Van Marle alla scuola di Bernardo Daddi, il dipinto è stato riferito all'ambito orcagnesco e, più precisamente al "maestro della predella dell'"Ashmolean Museum" dal Boskovits, attribuzione recentemente accettata dalla Bandera Viani. Si tratta di un pittore che si è mosso nella bottega dell'Orcagna, per poi passare in quella di Jacopo di Cione.

TU - CONDIZIONE GIURIDICA E VINCOLI

ACQ - ACQUISIZIONE

ACQT - Tipo acquisizione legato

ACQD - Data acquisizione 1803

CDG - CONDIZIONE GIURIDICA

CDGG - Indicazione
generica proprietà Ente religioso cattolico

DO - FONTI E DOCUMENTI DI RIFERIMENTO

FTA - DOCUMENTAZIONE FOTOGRAFICA

FTAX - Genere documentazione allegata

FTAP - Tipo fotografia b/n

FTAN - Codice identificativo SBAS FI 239442

AD - ACCESSO AI DATI

ADS - SPECIFICHE DI ACCESSO AI DATI

ADSP - Profilo di accesso 3

ADSM - Motivazione scheda di bene non adeguatamente sorvegliabile

CM - COMPILAZIONE

CMP - COMPILAZIONE

CMPD - Data 1975

CMPN - Nome Giusti A. M.

FUR - Funzionario
responsabile Damiani G.

RVM - TRASCRIZIONE PER INFORMATIZZAZIONE

RVMD - Data 1989

RVMN - Nome Pinelli M.

AGG - AGGIORNAMENTO - REVISIONE

AGGD - Data 2006

AGGN - Nome ARTPAST/ Torricini L.

AGGF - Funzionario
responsabile NR (recupero pregresso)