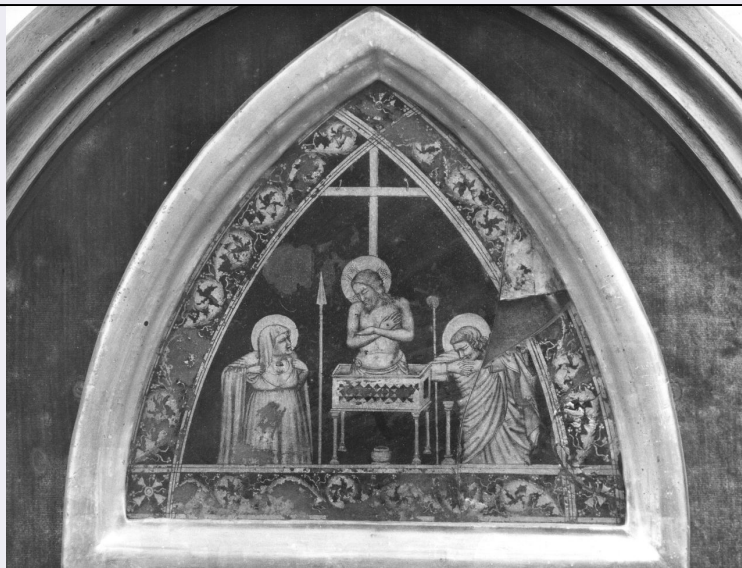


SCHEDA



CD - CODICI

TSK - Tipo Scheda	OA
LIR - Livello ricerca	C
NCT - CODICE UNIVOCO	
NCTR - Codice regione	09
NCTN - Numero catalogo generale	00022077
ESC - Ente schedatore	L. 41/1986
ECP - Ente competente	S128

RV - RELAZIONI

OG - OGGETTO

OGT - OGGETTO	
OGTD - Definizione	dipinto
SGT - SOGGETTO	
SGTI - Identificazione	Cristo in pietà tra la Madonna e San Giovanni Evangelista

LC - LOCALIZZAZIONE GEOGRAFICO-AMMINISTRATIVA

PVC - LOCALIZZAZIONE GEOGRAFICO-AMMINISTRATIVA ATTUALE

PVCS - Stato	ITALIA
PVCR - Regione	Toscana
PVCP - Provincia	FI
PVCC - Comune	Fiesole

LDC - COLLOCAZIONE SPECIFICA

UB - UBICAZIONE E DATI PATRIMONIALI

UBO - Ubicazione originaria	SC
-----------------------------	----

DT - CRONOLOGIA

DTZ - CRONOLOGIA GENERICA

DTZG - Secolo	sec. XIV
DTZS - Frazione di secolo	prima metà

DTS - CRONOLOGIA SPECIFICA**DTSI - Da** 1300**DTSF - A** 1349**DTM - Motivazione cronologia** bibliografia**AU - DEFINIZIONE CULTURALE****AUT - AUTORE****AUTS - Riferimento all'autore** scuola**AUTM - Motivazione dell'attribuzione** bibliografia**AUTN - Nome scelto** Giotto**AUTA - Dati anagrafici** 1266 ca./ 1337**AUTH - Sigla per citazione** 00000447**MT - DATI TECNICI****MTC - Materia e tecnica** vetro/ incisione alla mola/ doratura**MIS - MISURE****MISA - Altezza** 30**MISL - Larghezza** 24**FRM - Formato** ogivale**CO - CONSERVAZIONE****STC - STATO DI CONSERVAZIONE****STCC - Stato di conservazione** mediocre**STCS - Indicazioni specifiche** mancanze, rotture**DA - DATI ANALITICI****DES - DESCRIZIONE****DESO - Indicazioni sull'oggetto** NR (recupero pregresso)**DESI - Codifica Iconclass** NR (recupero pregresso)**DESS - Indicazioni sul soggetto** Soggetti sacri. Personaggi: Madonna; Cristo; San Giovanni Evangelista. Abbigliamento: all'antica. Oggetti: lancia; vaso; bastone con spugna; sarcofago; croce. Decorazioni: motivi vegetali.**NSC - Notizie storico-critiche**
La tecnica del vetro lavorato a graffiti su foglie d'oro conobbe una notevole diffusione nel corso del XIV secolo, ed è illustrata anche nel trattato di Cennino Cennini. Questi lavori venivano utilizzati per la decorazione di reliquiari, croci, fibule ed altri oggetti di vario genere. L'esemplare del Museo Bandini è stato sempre riferito a scuola giottesca della prima metà del Trecento. Mentre il Pettenati reputa l'autore del "Cristo in Pietà", come un seguace toscano di Giotto, recentemente la Bandera Viani propone un riferimento ad un artista giottesco di ambito umbro, rilevando vicinanze stilistiche con la "Crocefissione" affrescata nella basilica inferiore di Assisi ed attribuita a Puccio Capanna.**TU - CONDIZIONE GIURIDICA E VINCOLI****ACQ - ACQUISIZIONE****ACQT - Tipo acquisizione** legato

ACQD - Data acquisizione	1803
CDG - CONDIZIONE GIURIDICA	
CDGG - Indicazione generica	proprietà Ente religioso cattolico
DO - FONTI E DOCUMENTI DI RIFERIMENTO	
FTA - DOCUMENTAZIONE FOTOGRAFICA	
FTAX - Genere	documentazione allegata
FTAP - Tipo	fotografia b/n
FTAN - Codice identificativo	SBAS FI 239468
AD - ACCESSO AI DATI	
ADS - SPECIFICHE DI ACCESSO AI DATI	
ADSP - Profilo di accesso	3
ADSM - Motivazione	scheda di bene non adeguatamente sorvegliabile
CM - COMPILAZIONE	
CMP - COMPILAZIONE	
CMPD - Data	1975
CMPN - Nome	Giusti M. C.
FUR - Funzionario responsabile	Damiani G.
RVM - TRASCRIZIONE PER INFORMATIZZAZIONE	
RVMD - Data	1989
RVMN - Nome	Pinelli M.
AGG - AGGIORNAMENTO - REVISIONE	
AGGD - Data	2006
AGGN - Nome	ARTPAST/ Torricini L.
AGGF - Funzionario responsabile	NR (recupero pregresso)