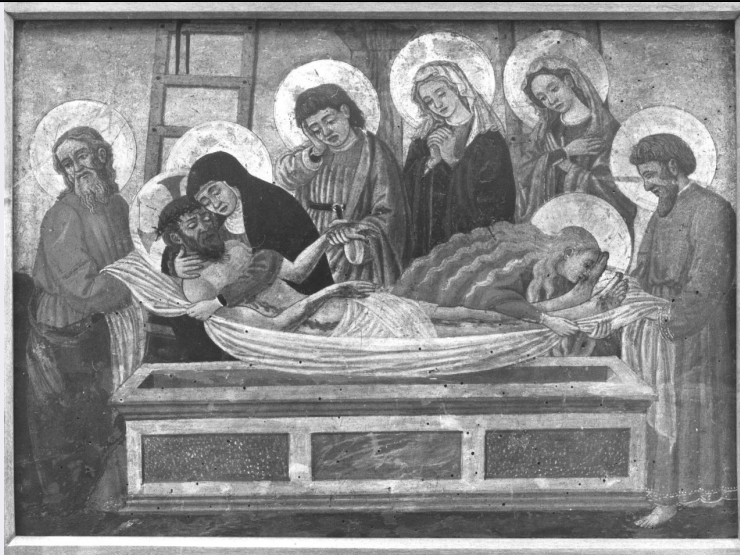


SCHEDA



CD - CODICI

TSK - Tipo Scheda	OA
LIR - Livello ricerca	C
NCT - CODICE UNIVOCO	
NCTR - Codice regione	09
NCTN - Numero catalogo generale	00022123
ESC - Ente schedatore	L. 41/1986
ECP - Ente competente	S128

OG - OGGETTO

OGT - OGGETTO

OGTD - Definizione dipinto

SGT - SOGGETTO

SGTI - Identificazione deposizione di Cristo nel sepolcro

LC - LOCALIZZAZIONE GEOGRAFICO-AMMINISTRATIVA

PVC - LOCALIZZAZIONE GEOGRAFICO-AMMINISTRATIVA ATTUALE

PVCS - Stato	ITALIA
PVCR - Regione	Toscana
PVCP - Provincia	FI
PVCC - Comune	Fiesole

LDC - COLLOCAZIONE SPECIFICA

DT - CRONOLOGIA

DTZ - CRONOLOGIA GENERICA

DTZG - Secolo	sec. XV
DTZS - Frazione di secolo	terzo quarto

DTS - CRONOLOGIA SPECIFICA

DTSI - Da	1450
DTSF - A	1474

DTM - Motivazione cronologia	bibliografia
ADT - Altre datazioni	sec. XV seconda metà
AU - DEFINIZIONE CULTURALE	
AUT - AUTORE	
AUTM - Motivazione dell'attribuzione	bibliografia
AUTN - Nome scelto	Maestro della Natività Johnson
AUTA - Dati anagrafici	notizie 1450-1474
AUTH - Sigla per citazione	00000621
AAT - Altre attribuzioni	scuola toscana
MT - DATI TECNICI	
MTC - Materia e tecnica	tavola/ pittura a tempera
MIS - MISURE	
MISA - Altezza	41
MISL - Larghezza	60
CO - CONSERVAZIONE	
STC - STATO DI CONSERVAZIONE	
STCC - Stato di conservazione	discreto
STCS - Indicazioni specifiche	tarlature, spellature
DA - DATI ANALITICI	
DES - DESCRIZIONE	
DESO - Indicazioni sull'oggetto	NR (recupero pregresso)
DESI - Codifica Iconclass	NR (recupero pregresso)
DESS - Indicazioni sul soggetto	Soggetti sacri: Nuovo Testamento. Personaggi: San Giuseppe d'Arimatea; Cristo; Madonna; San Giovanni evangelista; Santa Marta; Pia Donna; Santa Maria Maddalena; Nicodemo. Abbigliamento: all'antica. Oggetti: sepolcro; sudario; scale; croce; tenaglie.
NSC - Notizie storico-critiche	La tavoletta, forse parte di una predella, dopo la generica attribuzione del Giglioli, è stata più volte pubblicata da E. Fahy che l'ha attribuita al 'Maestro della Natività Johnson', artista attivo nel terzo quarto del Quattrocento la cui produzione, parallela a pittori quali Neri di Bicci o lo Pseudo Pier Francesco Fiorentino, è prossima ad autori quali Andrea del Castagno o il Baldovinetti. Lontani influssi del Gozzoli venivano ravvisati dalla Giusti nella scheda ministeriale del 1975.
TU - CONDIZIONE GIURIDICA E VINCOLI	
CDG - CONDIZIONE GIURIDICA	
CDGG - Indicazione generica	proprietà Ente religioso cattolico
DO - FONTI E DOCUMENTI DI RIFERIMENTO	
FTA - DOCUMENTAZIONE FOTOGRAFICA	
FTAX - Genere	documentazione allegata
FTAP - Tipo	fotografia b/n
FTAN - Codice identificativo	SBAS FI 239449

AD - ACCESSO AI DATI**ADS - SPECIFICHE DI ACCESSO AI DATI****ADSP - Profilo di accesso** 3**ADSM - Motivazione** scheda di bene non adeguatamente sorvegliabile**CM - COMPILAZIONE****CMP - COMPILAZIONE****CMPD - Data** 1989**CMPN - Nome** Calvani L.**FUR - Funzionario responsabile** Damiani G.**AGG - AGGIORNAMENTO - REVISIONE****AGGD - Data** 2006**AGGN - Nome** ARTPAST/ Torricini L.**AGGF - Funzionario responsabile** NR (recupero pregresso)