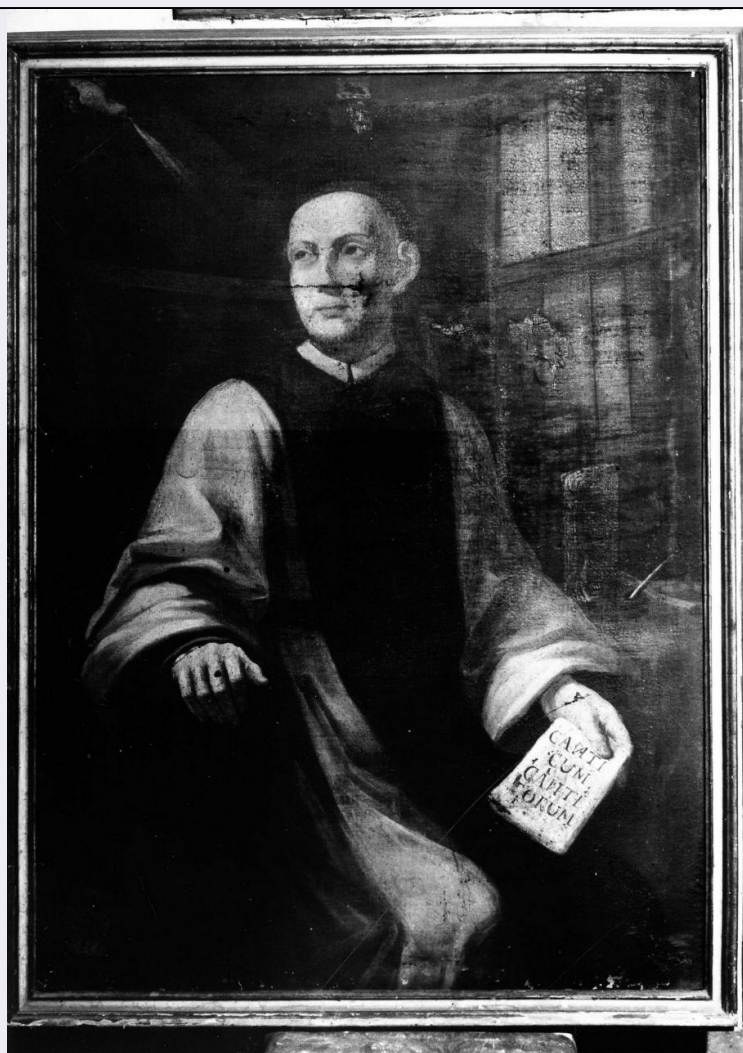


# SCHEDA



## CD - CODICI

TSK - Tipo Scheda	OA
LIR - Livello ricerca	C
NCT - CODICE UNIVOCO	
NCTR - Codice regione	09
NCTN - Numero catalogo generale	00305416
ESC - Ente schedatore	S17
ECP - Ente competente	S128

## OG - OGGETTO

OGT - OGGETTO	
OGTD - Definizione	dipinto
SGT - SOGGETTO	
SGTI - Identificazione	san Giovanni della Croce seduto allo scrittoio

## LC - LOCALIZZAZIONE GEOGRAFICO-AMMINISTRATIVA

PVC - LOCALIZZAZIONE GEOGRAFICO-AMMINISTRATIVA ATTUALE	
PVCS - Stato	ITALIA
PVCR - Regione	Toscana
PVCP - Provincia	FI

PVCC - Comune	Firenze
LDC - COLLOCAZIONE SPECIFICA	
LDCT - Tipologia	convento
LDCQ - Qualificazione	carmelitano
LDCN - Denominazione attuale	Convento di S. Maria del Carmine
LDCC - Complesso di appartenenza	chiesa e convento di S. Maria del Carmine
LDCU - Indirizzo	piazza del Carmine
LDCS - Specifiche	appartamento del padre provinciale
DT - CRONOLOGIA	
DTZ - CRONOLOGIA GENERICA	
DTZG - Secolo	sec. XVII
DTZS - Frazione di secolo	seconda metà
DTS - CRONOLOGIA SPECIFICA	
DTSI - Da	1650
DTSF - A	1699
DTM - Motivazione cronologia	analisi stilistica
AU - DEFINIZIONE CULTURALE	
ATB - AMBITO CULTURALE	
ATBD - Denominazione	ambito toscano
ATBM - Motivazione dell'attribuzione	analisi stilistica
MT - DATI TECNICI	
MTC - Materia e tecnica	tela/ pittura a olio
MIS - MISURE	
MISA - Altezza	116
MISL - Larghezza	85
CO - CONSERVAZIONE	
STC - STATO DI CONSERVAZIONE	
STCC - Stato di conservazione	mediocre
STCS - Indicazioni specifiche	vistoso tagli;lacerazioni;sporco
DA - DATI ANALITICI	
DES - DESCRIZIONE	
DESO - Indicazioni sull'oggetto	NR (recupero pregresso)
DESI - Codifica Iconclass	11 H(GIOVANNI DELLA CROCE)
DESS - Indicazioni sul soggetto	Figure: santo carmelitano. Abbigliamento religioso: abito carmelitano. Oggetti: scaffali;libri;calamaio;penna. Simboli: (Spirito Santo) colomba.
ISR - ISCRIZIONI	
ISRC - Classe di appartenenza	documentaria

<b>ISRL - Lingua</b>	latino
<b>ISRS - Tecnica di scrittura</b>	a pennello
<b>ISRT - Tipo di caratteri</b>	lettere capitali
<b>ISRP - Posizione</b>	sul piatto del libro tenuto dal Santo
<b>ISRI - Trascrizione</b>	CANTI/CUM/ CANTI/CORUM
<b>NSC - Notizie storico-critiche</b>	Il santo raffigurato, finora non riconosciuto, dovrebbe essere San Giovanni della Croce, monaco carmelitano vissuto nella seconda metà del Cinquecento in Spagna. Sostenitore insieme a Santa Teresa d'Avila della Riforma dell'Ordine Carmelitano, scrisse in versi la sua esperienza religiosa in alcune opere di grande valore e umanità tra cui si annovera il "Cantico spirituale" che si ispira al "Cantico dei Cantici" e descrive il percorso dell'anima verso l'estasi suprema. Opere di cultura assai generica, probabilmente di ambito toscano, può essere collocata nell'avanzato XVII secolo. Il fatto che il santo, canonizzato nel 1724, sia raffigurato qui senza aureola, confermerebbe la datazione.
<b>TU - CONDIZIONE GIURIDICA E VINCOLI</b>	
<b>CDG - CONDIZIONE GIURIDICA</b>	
<b>CDGG - Indicazione generica</b>	proprietà Stato
<b>CDGS - Indicazione specifica</b>	possesso perpetuo Comune di Firenze
<b>DO - FONTI E DOCUMENTI DI RIFERIMENTO</b>	
<b>FTA - DOCUMENTAZIONE FOTOGRAFICA</b>	
<b>FTAX - Genere</b>	documentazione allegata
<b>FTAP - Tipo</b>	fotografia b/n
<b>FTAN - Codice identificativo</b>	SBAS FI 165878
<b>FNT - FONTI E DOCUMENTI</b>	
<b>FNTP - Tipo</b>	scheda
<b>FNTA - Autore</b>	PennestriW.
<b>FNTD - Data</b>	1971
<b>FNTN - Nome archivio</b>	AS SBAS FI
<b>FNTS - Posizione</b>	NR (recupero pregresso)
<b>FNTI - Codice identificativo</b>	NR (recupero pregresso)
<b>BIB - BIBLIOGRAFIA</b>	
<b>BIBX - Genere</b>	bibliografia specifica
<b>BIBA - Autore</b>	Chiesa Santa
<b>BIBD - Anno di edizione</b>	1992
<b>BIBH - Sigla per citazione</b>	00000006
<b>BIBN - V., pp., nn.</b>	p. 173
<b>AD - ACCESSO AI DATI</b>	
<b>ADS - SPECIFICHE DI ACCESSO AI DATI</b>	
<b>ADSP - Profilo di accesso</b>	1
<b>ADSM - Motivazione</b>	scheda contenente dati liberamente accessibili
<b>CM - COMPILAZIONE</b>	
<b>CMP - COMPILAZIONE</b>	

<b>CMPD - Data</b>	1994
<b>CMPN - Nome</b>	Civai A.
<b>FUR - Funzionario responsabile</b>	Damiani G.
<b>AGG - AGGIORNAMENTO - REVISIONE</b>	
<b>AGGD - Data</b>	2006
<b>AGGN - Nome</b>	ARTPAST/ Bellini F.
<b>AGGF - Funzionario responsabile</b>	NR (recupero pregresso)