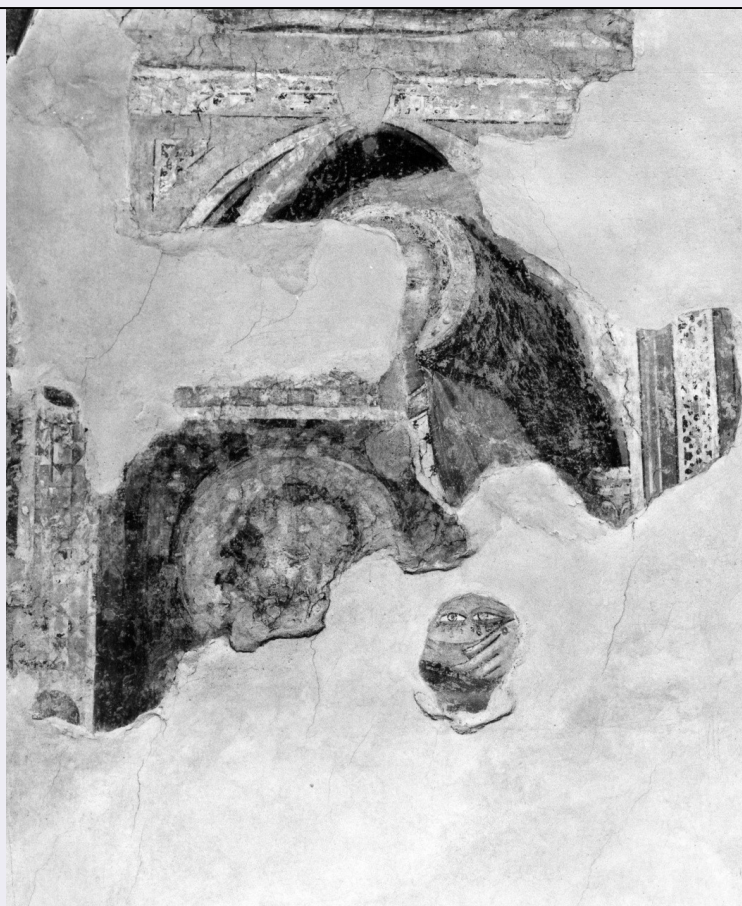


# SCHEDA



## CD - CODICI

TSK - Tipo Scheda OA

LIR - Livello ricerca C

### NCT - CODICE UNIVOCO

NCTR - Codice regione 09

NCTN - Numero catalogo generale 00301215

ESC - Ente schedatore S17

ECP - Ente competente S128

## RV - RELAZIONI

## OG - OGGETTO

### OGT - OGGETTO

OGTD - Definizione dipinto

OGTV - Identificazione frammento

### SGT - SOGGETTO

SGTI - Identificazione Santo

## LC - LOCALIZZAZIONE GEOGRAFICO-AMMINISTRATIVA

### PVC - LOCALIZZAZIONE GEOGRAFICO-AMMINISTRATIVA ATTUALE

PVCS - Stato ITALIA

PVCR - Regione Toscana

PVCP - Provincia PO

PVCC - Comune Prato

**LDC - COLLOCAZIONE SPECIFICA****UB - UBICAZIONE E DATI PATRIMONIALI****UBO - Ubicazione originaria** OR**DT - CRONOLOGIA****DTZ - CRONOLOGIA GENERICA****DTZG - Secolo** sec. XIV**DTZS - Frazione di secolo** secondo quarto**DTS - CRONOLOGIA SPECIFICA****DTSI - Da** 1329**DTSV - Validità** post**DTSF - A** 1349**DTSL - Validità** ca.**DTM - Motivazione cronologia** bibliografia**DTM - Motivazione cronologia** analisi stilistica**AU - DEFINIZIONE CULTURALE****ATB - AMBITO CULTURALE****ATBD - Denominazione** ambito toscano**ATBM - Motivazione dell'attribuzione** analisi stilistica**MT - DATI TECNICI****MTC - Materia e tecnica** intonaco/ pittura a fresco**MIS - MISURE****MISR - Mancanza** MNR**CO - CONSERVAZIONE****STC - STATO DI CONSERVAZIONE****STCC - Stato di conservazione** cattivo**STCS - Indicazioni specifiche** martellature; lacune; cadute di colore**RS - RESTAURI****RST - RESTAURI****RSTD - Data** 1968 ca.**RSTE - Ente responsabile** SBAA FI**RSTN - Nome operatore** Tintori L. (?)**DA - DATI ANALITICI****DES - DESCRIZIONE****DESO - Indicazioni sull'oggetto** NR (recupero pregresso)**DESI - Codifica Iconclass** 11 H**DESS - Indicazioni sul soggetto** Figure: santo.

La testa di 'Santo' ritrovata sotto la 'Santa Lucia' è riferibile ad un primitivo intervento decorativo dell'abside e ascrivibile, per quanto si

**NSC - Notizie storico-critiche**

può dedurre dal lacerto superstite, alla prima fase decorativa della Pieve figlinese da datarsi comunque dopo il 1329 quando iniziarono i lavori di ampliamento della chiesa con l'aggiunta della cappella del coro.

**TU - CONDIZIONE GIURIDICA E VINCOLI****CDG - CONDIZIONE GIURIDICA****CDGG - Indicazione  
generica**

proprietà Ente religioso cattolico

**DO - FONTI E DOCUMENTI DI RIFERIMENTO****FTA - DOCUMENTAZIONE FOTOGRAFICA****FTAX - Genere**

documentazione allegata

**FTAP - Tipo**

fotografia b/n

**FTAN - Codice identificativo**

SBAS FI 418202

**BIB - BIBLIOGRAFIA****BIBX - Genere**

bibliografia di confronto

**BIBA - Autore**

Guasti G.

**BIBD - Anno di edizione**

1902

**BIBN - V., pp., nn.**

passim

**BIB - BIBLIOGRAFIA****BIBX - Genere**

bibliografia di confronto

**BIBA - Autore**

Gurrieri F./ Maetzke G.

**BIBD - Anno di edizione**

1973

**BIBN - V., pp., nn.**

p. 28

**AD - ACCESSO AI DATI****ADS - SPECIFICHE DI ACCESSO AI DATI****ADSP - Profilo di accesso**

3

**ADSM - Motivazione**

scheda di bene non adeguatamente sorvegliabile

**CM - COMPILAZIONE****CMP - COMPILAZIONE****CMPD - Data**

1993

**CMPN - Nome**

Protesti A.

**FUR - Funzionario  
responsabile**

Damiani G.

**AGG - AGGIORNAMENTO - REVISIONE****AGGD - Data**

2006

**AGGN - Nome**

ARTPAST/ Janni M.

**AGGF - Funzionario  
responsabile**

NR (recupero pregresso)