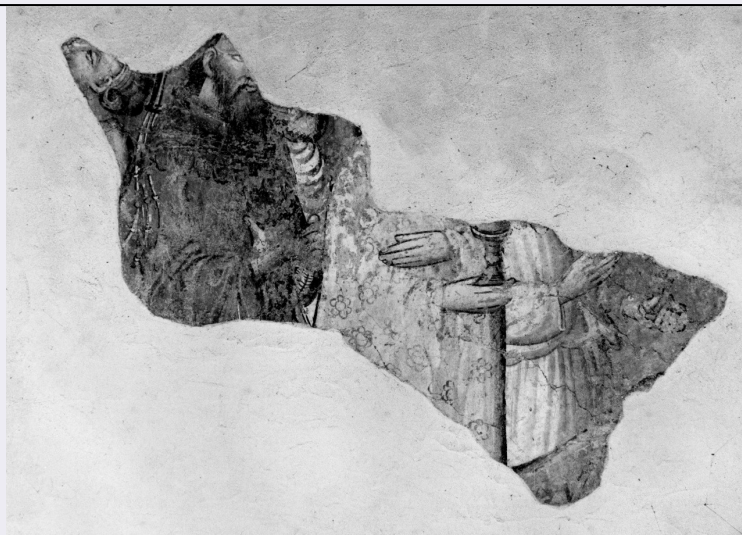


SCHEDA



CD - CODICI

TSK - Tipo Scheda	OA
LIR - Livello ricerca	C
NCT - CODICE UNIVOCO	
NCTR - Codice regione	09
NCTN - Numero catalogo generale	00301216
ESC - Ente schedatore	S17
ECP - Ente competente	S128

OG - OGGETTO

OGT - OGGETTO	
OGTD - Definizione	dipinto
OGTV - Identificazione	frammento

SGT - SOGGETTO

SGTI - Identificazione	Santi
------------------------	-------

LC - LOCALIZZAZIONE GEOGRAFICO-AMMINISTRATIVA

PVC - LOCALIZZAZIONE GEOGRAFICO-AMMINISTRATIVA ATTUALE

PVCS - Stato	ITALIA
PVCR - Regione	Toscana
PVCP - Provincia	PO
PVCC - Comune	Prato

LDC - COLLOCAZIONE SPECIFICA

UB - UBICAZIONE E DATI PATRIMONIALI

UBO - Ubicazione originaria	OR
-----------------------------	----

DT - CRONOLOGIA

DTZ - CRONOLOGIA GENERICA

DTZG - Secolo	sec. XV
DTZS - Frazione di secolo	primo quarto

DTS - CRONOLOGIA SPECIFICA

DTSI - Da	1400
DTSV - Validità	ca.
DTSF - A	1424
DTSL - Validità	ca.
DTM - Motivazione cronologia	analisi stilistica
AU - DEFINIZIONE CULTURALE	
AUT - AUTORE	
AUTS - Riferimento all'autore	e aiuti
AUTM - Motivazione dell'attribuzione	analisi stilistica
AUTN - Nome scelto	Pietro di Miniato
AUTA - Dati anagrafici	1366/ 1430 ca.
AUTH - Sigla per citazione	00000856
MT - DATI TECNICI	
MTC - Materia e tecnica	intonaco/ pittura a fresco
MIS - MISURE	
MISR - Mancanza	MNR
CO - CONSERVAZIONE	
STC - STATO DI CONSERVAZIONE	
STCC - Stato di conservazione	cattivo
RS - RESTAURI	
RST - RESTAURI	
RSTD - Data	1968 ca.
RSTE - Ente responsabile	SBAAS FI
DA - DATI ANALITICI	
DES - DESCRIZIONE	
DESO - Indicazioni sull'oggetto	NR (recupero pregresso)
DESI - Codifica Iconclass	31 A 22 11
DESS - Indicazioni sul soggetto	Figure: figura maschile barbata. Oggetti: frusta; calice.
NSC - Notizie storico-critiche	Il frammento di pittura parietale è stato ritrovato durante i lavori di restauro della fine degli anni Sessanta e per quanto si può dedurre da ciò che rimane ci sembra da mettere in relazione con l'intervento pittorico che la bottega di Pietro di Miniato operò nella parte absidale della chiesa del quale rimangono alcune 'Storie della Vita di San Pietro' nelle pareti e gli 'Evangelisti' nella cupoletta (cfr. scheda 0900301214).
TU - CONDIZIONE GIURIDICA E VINCOLI	
CDG - CONDIZIONE GIURIDICA	
CDGG - Indicazione generica	proprietà Ente religioso cattolico
DO - FONTI E DOCUMENTI DI RIFERIMENTO	

FTA - DOCUMENTAZIONE FOTOGRAFICA

FTAX - Genere	documentazione allegata
FTAP - Tipo	fotografia b/n
FTAN - Codice identificativo	SBAS FI 418178

FTA - DOCUMENTAZIONE FOTOGRAFICA

FTAX - Genere	documentazione esistente
FTAP - Tipo	fotografia b/n

BIB - BIBLIOGRAFIA

BIBX - Genere	bibliografia di confronto
BIBA - Autore	Gurrieri F./ Maetzke G.
BIBD - Anno di edizione	1973
BIBN - V., pp., nn.	p. 29

BIB - BIBLIOGRAFIA

BIBX - Genere	bibliografia di confronto
BIBA - Autore	Neri Lusanna E.
BIBD - Anno di edizione	1985
BIBN - V., pp., nn.	pp. 301-314

AD - ACCESSO AI DATI**ADS - SPECIFICHE DI ACCESSO AI DATI**

ADSP - Profilo di accesso	3
ADSM - Motivazione	scheda di bene non adeguatamente sorvegliabile

CM - COMPILAZIONE**CMP - COMPILAZIONE**

CMPD - Data	1993
CMPN - Nome	Protesti A.
FUR - Funzionario responsabile	Damiani G.

AGG - AGGIORNAMENTO - REVISIONE

AGGD - Data	2006
AGGN - Nome	ARTPAST/ Janni M.
AGGF - Funzionario responsabile	NR (recupero pregresso)