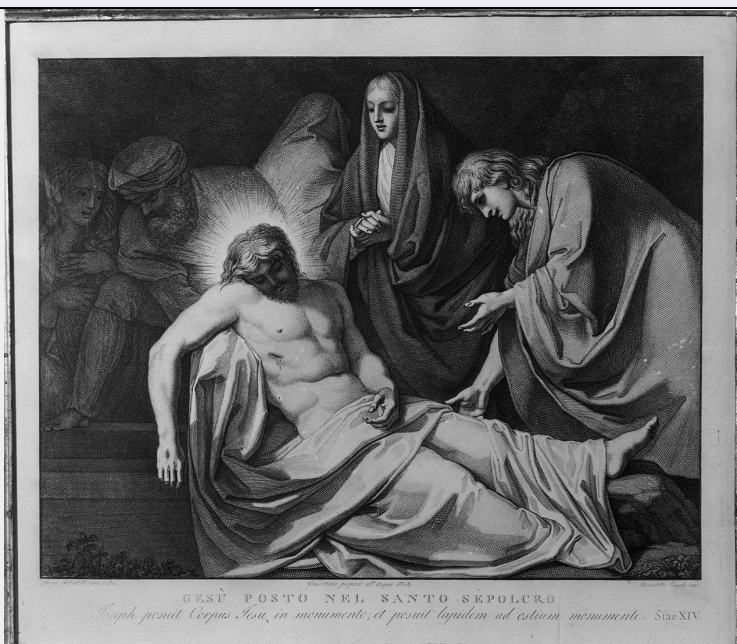


# SCHEDA



## CD - CODICI

TSK - Tipo Scheda	S
LIR - Livello ricerca	C
<b>NCT - CODICE UNIVOCO</b>	
NCTR - Codice regione	09
NCTN - Numero catalogo generale	00338987
ESC - Ente schedatore	S17
ECP - Ente competente	S128

## RV - RELAZIONI

### RVE - STRUTTURA COMPLESSA

RVEL - Livello	14
RVER - Codice bene radice	0900338987

## OG - OGGETTO

### OGT - OGGETTO

OGTD - Definizione	stampa
--------------------	--------

### SGT - SOGGETTO

SGTI - Identificazione	stazione XIV: Gesù depresso nel sepolcro
SGTP - Titolo proprio	Gesù depresso nel sepolcro
SGTL - Tipo titolo	dalla stampa

## LC - LOCALIZZAZIONE GEOGRAFICA AMMINISTRATIVA

### PVC - LOCALIZZAZIONE GEOGRAFICO-AMMINISTRATIVA ATTUALE

PVCS - Stato	ITALIA
PVCR - Regione	Toscana
PVCP - Provincia	FI
PVCC - Comune	Scandicci

### LDC - COLLOCAZIONE

**SPECIFICA****DT - CRONOLOGIA****DTZ - CRONOLOGIA GENERICA****DTZG - Secolo** secc. XVIII/ XIX**DTS - CRONOLOGIA SPECIFICA****DTSI - Da** 1795**DTSV - Validità** ca.**DTSF - A** 1800**DTSL - Validità** ante**DTM - Motivazione cronologia** data**AU - DEFINIZIONE CULTURALE****AUT - AUTORE****AUTR - Riferimento all'intervento** inventore**AUTM - Motivazione dell'attribuzione** iscrizione**AUTN - Nome scelto** Sabatelli Luigi**AUTA - Dati anagrafici** 1772/ 1850**AUTH - Sigla per citazione** 00002061**AUT - AUTORE****AUTR - Riferimento all'intervento** incisore**AUTM - Motivazione dell'attribuzione** NR (recupero pregresso)**AUTN - Nome scelto** Pera Giuseppe**AUTA - Dati anagrafici** notizie prima metà sec. XIX**AUTH - Sigla per citazione** 00002056**AUT - AUTORE****AUTR - Riferimento all'intervento** incisore**AUTM - Motivazione dell'attribuzione** documentazione**AUTN - Nome scelto** Eredi Benedetto**AUTA - Dati anagrafici** 1750/ 1812**AUTH - Sigla per citazione** 00002041**MT - DATI TECNICI****MTC - Materia e tecnica** carta/ acquaforte**MIS - MISURE****MISU - Unità** mm.**MISA - Altezza** 380**MISL - Larghezza** 460**MIF - MISURE FOGLIO****MIFU - Unità** mm.**MIFA - Altezza** 430

MIFL - Larghezza	490
<b>CO - CONSERVAZIONE</b>	
<b>STC - STATO DI CONSERVAZIONE</b>	
STCC - Stato di conservazione	buono
<b>DA - DATI ANALITICI</b>	
<b>DES - DESCRIZIONE</b>	
DESI - Codifica Iconclass	73 D 43 1 (14): 73 D 74
DESS - Indicazioni sul soggetto	Personaggi: Cristo; Madonna; Nicodemo; san Giovanni evangelista; santa Maria Maddalena; san Giuseppe d'Arimatea. Oggetti: sepolcro. Abbigliamento: all'antica.
<b>ISR - ISCRIZIONI</b>	
ISRC - Classe di appartenenza	di titolazione
ISRS - Tecnica di scrittura	NR (recupero pregresso)
ISRT - Tipo di caratteri	lettere capitali
ISRP - Posizione	in basso
ISRI - Trascrizione	GESÙ POSTO NEL SANTO SEPOLCRO / STAZ(IONE) XIV
<b>ISR - ISCRIZIONI</b>	
ISRC - Classe di appartenenza	sacra
ISRL - Lingua	latino
ISRS - Tecnica di scrittura	NR (recupero pregresso)
ISRT - Tipo di caratteri	corsivo
ISRP - Posizione	in basso sotto la titolazione
ISRI - Trascrizione	JOSEPH POSUIT CORPUS IESU IN MONUMENTO ET POSUIT LAPIDEM AD OSTIUM MONUMENTI
<b>ISR - ISCRIZIONI</b>	
ISRC - Classe di appartenenza	indicazione di responsabilità
ISRS - Tecnica di scrittura	NR (recupero pregresso)
ISRT - Tipo di caratteri	corsivo
ISRP - Posizione	in basso, sopra la titolazione
ISRI - Trascrizione	LUIGI SABATELLI INV(ENTÒ) E DIS(EGNÒ), GIUSEPPE PERA PREPARÒ ALL'ACQUAFORTE.BENEDETTO EREDI INC(ISE)
<b>TU - CONDIZIONE GIURIDICA E VINCOLI</b>	
<b>CDG - CONDIZIONE GIURIDICA</b>	
CDGG - Indicazione generica	proprietà Ente religioso cattolico
<b>DO - FONTI E DOCUMENTI DI RIFERIMENTO</b>	
<b>FTA - DOCUMENTAZIONE FOTOGRAFICA</b>	
FTAX - Genere	documentazione esistente
FTAP - Tipo	fotografia b/n
FTAN - Codice identificativo	SBAS FI 356129
<b>FTA - DOCUMENTAZIONE FOTOGRAFICA</b>	

<b>FTAX - Genere</b>	documentazione allegata
<b>FTAP - Tipo</b>	fotografia b/n
<b>AD - ACCESSO AI DATI</b>	
<b>ADS - SPECIFICHE DI ACCESSO AI DATI</b>	
<b>ADSP - Profilo di accesso</b>	3
<b>ADSM - Motivazione</b>	scheda di bene non adeguatamente sorvegliabile
<b>CM - COMPILAZIONE</b>	
<b>CMP - COMPILAZIONE</b>	
<b>CMPD - Data</b>	1996
<b>CMPN - Nome</b>	Baldry F.
<b>FUR - Funzionario responsabile</b>	Damiani G.
<b>AGG - AGGIORNAMENTO - REVISIONE</b>	
<b>AGGD - Data</b>	2006
<b>AGGN - Nome</b>	ARTPAST/ Torricini L.
<b>AGGF - Funzionario responsabile</b>	NR (recupero pregresso)