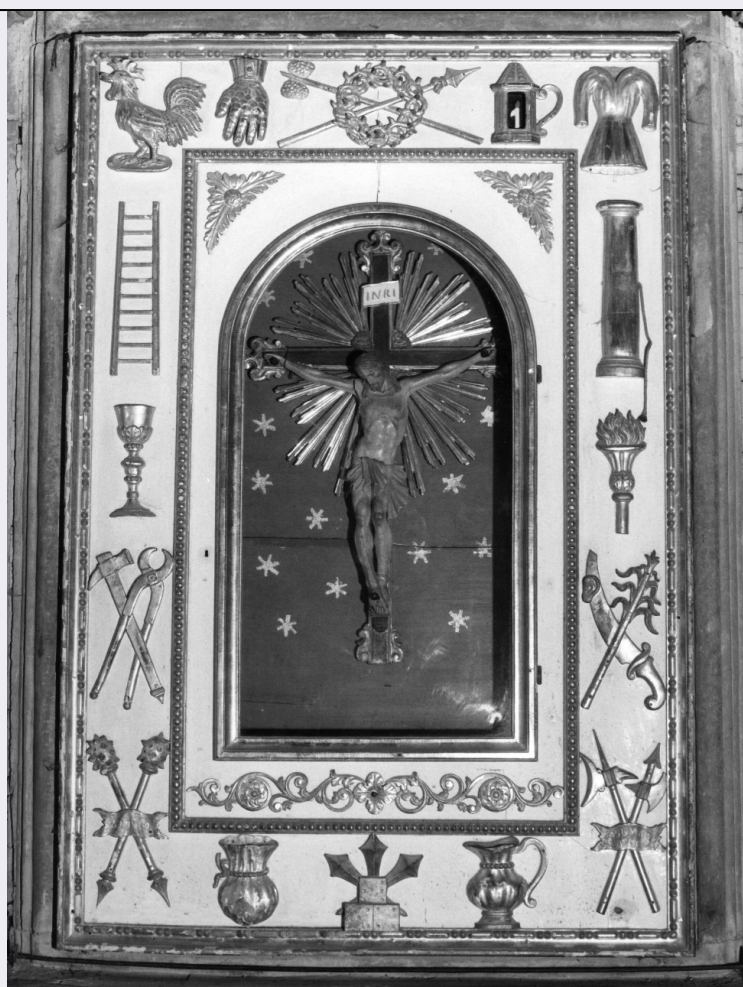


# SCHEDA



## CD - CODICI

TSK - Tipo Scheda	OA
LIR - Livello ricerca	C
NCT - CODICE UNIVOCO	
NCTR - Codice regione	09
NCTN - Numero catalogo generale	00002038
ESC - Ente schedatore	S17
ECP - Ente competente	S128

## OG - OGGETTO

### OGT - OGGETTO

OGTD - Definizione	cornice
--------------------	---------

## LC - LOCALIZZAZIONE GEOGRAFICO-AMMINISTRATIVA

### PVC - LOCALIZZAZIONE GEOGRAFICO-AMMINISTRATIVA ATTUALE

PVCS - Stato	ITALIA
PVCR - Regione	Toscana
PVCP - Provincia	PT
PVCC - Comune	Sambuca Pistoiese

### LDC - COLLOCAZIONE SPECIFICA

**UB - UBICAZIONE E DATI PATRIMONIALI**

<b>UBO - Ubicazione originaria</b>	OR
------------------------------------	----

**DT - CRONOLOGIA****DTZ - CRONOLOGIA GENERICA**

<b>DTZG - Secolo</b>	secc. XVIII/ XIX
----------------------	------------------

<b>DTZS - Frazione di secolo</b>	fine/inizio
----------------------------------	-------------

**DTS - CRONOLOGIA SPECIFICA**

<b>DTSI - Da</b>	1790
------------------	------

<b>DTSF - A</b>	1810
-----------------	------

<b>DTM - Motivazione cronologia</b>	analisi stilistica
-------------------------------------	--------------------

**AU - DEFINIZIONE CULTURALE****ATB - AMBITO CULTURALE**

<b>ATBD - Denominazione</b>	bottega toscana
-----------------------------	-----------------

<b>ATBM - Motivazione dell'attribuzione</b>	analisi stilistica
---	--------------------

**MT - DATI TECNICI**

<b>MTC - Materia e tecnica</b>	legno/ pittura/ doratura/ scultura
--------------------------------	------------------------------------

**MIS - MISURE**

<b>MISA - Altezza</b>	130
-----------------------	-----

<b>MISL - Larghezza</b>	190
-------------------------	-----

**CO - CONSERVAZIONE****STC - STATO DI CONSERVAZIONE**

<b>STCC - Stato di conservazione</b>	buono
--------------------------------------	-------

**DA - DATI ANALITICI****DES - DESCRIZIONE**

<b>DESO - Indicazioni sull'oggetto</b>	La larga cornice dipinta di bianco reca scolpiti nel legno e dipinti in oro i simboli della Passione di Cristo.
--	---

<b>DESI - Codifica Iconclass</b>	NR (recupero pregresso)
----------------------------------	-------------------------

<b>DESS - Indicazioni sul soggetto</b>	NR (recupero pregresso)
--	-------------------------

**ISR - ISCRIZIONI**

<b>ISRC - Classe di appartenenza</b>	sacra
--------------------------------------	-------

<b>ISRL - Lingua</b>	latino
----------------------	--------

<b>ISRS - Tecnica di scrittura</b>	a pennello
------------------------------------	------------

<b>ISRT - Tipo di caratteri</b>	lettere capitali
---------------------------------	------------------

<b>ISRP - Posizione</b>	entro il cartiglio
-------------------------	--------------------

<b>ISRI - Trascrizione</b>	(...) CONSUMMATUM EST
----------------------------	-----------------------

<b>NSC - Notizie storico-critiche</b>	E' questo un esempio di arte popolare testimone di genuina devozione. Nel Sette e nell'Ottocento sono piuttosto frequenti i casi di crici recanti i simboli della Passione, meno comune è, invece, la cornice. In essa gli oggetti che ricordano le vicende precedenti la morte di Cristo sono così ingenuamente messi in evidenza da far passare quasi in secondo piano l'immagine cui fanno da inquadratura. L'attenzione colpita da
---------------------------------------	--

questa grande cornice fa riandare la mente alle vicende divine per mezzo di quelle semplici raffigurazioni.

## **TU - CONDIZIONE GIURIDICA E VINCOLI**

### **CDG - CONDIZIONE GIURIDICA**

**CDGG - Indicazione generica**

proprietà Ente religioso cattolico

## **DO - FONTI E DOCUMENTI DI RIFERIMENTO**

### **FTA - DOCUMENTAZIONE FOTOGRAFICA**

**FTAX - Genere**

documentazione allegata

**FTAP - Tipo**

fotografia b/n

**FTAN - Codice identificativo**

SBAS FI 191564

## **AD - ACCESSO AI DATI**

### **ADS - SPECIFICHE DI ACCESSO AI DATI**

**ADSP - Profilo di accesso**

3

**ADSM - Motivazione**

scheda di bene non adeguatamente sorvegliabile

## **CM - COMPILAZIONE**

### **CMP - COMPILAZIONE**

**CMPD - Data**

1972

**CMPN - Nome**

Roani R.

**FUR - Funzionario responsabile**

Paolucci A.

### **RVM - TRASCRIZIONE PER INFORMATIZZAZIONE**

**RVMD - Data**

2006

**RVMN - Nome**

ARTPAST/ Gavioli V.

### **AGG - AGGIORNAMENTO - REVISIONE**

**AGGD - Data**

2006

**AGGN - Nome**

ARTPAST/ Gavioli V.

**AGGF - Funzionario responsabile**

NR (recupero pregresso)