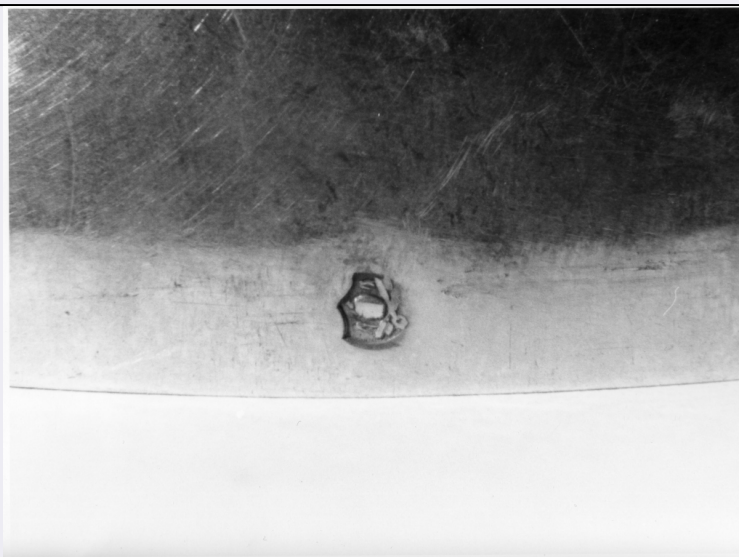


SCHEDA



CD - CODICI

TSK - Tipo Scheda OA

LIR - Livello ricerca C

NCT - CODICE UNIVOCO

NCTR - Codice regione 09

NCTN - Numero catalogo generale 00006422

ESC - Ente schedatore S17

ECP - Ente competente S128

OG - OGGETTO

OGT - OGGETTO

OGTD - Definizione rilievo

SGT - SOGGETTO

SGTI - Identificazione stemma gentilizio della famiglia Mazzinghi

LC - LOCALIZZAZIONE GEOGRAFICO-AMMINISTRATIVA

PVC - LOCALIZZAZIONE GEOGRAFICO-AMMINISTRATIVA ATTUALE

PVCS - Stato ITALIA

PVCR - Regione Toscana

PVCP - Provincia PT

PVCC - Comune Cutigliano

LDC - COLLOCAZIONE SPECIFICA

LDCT - Tipologia palazzo

LDCN - Denominazione attuale Palazzo Pretorio

LDCU - Indirizzo NR (recupero pregresso)

LDCS - Specifiche a destra del portone

DT - CRONOLOGIA

DTZ - CRONOLOGIA GENERICA

DTZG - Secolo sec. XVI

DTS - CRONOLOGIA SPECIFICA

DTSI - Da	1555
------------------	------

DTSF - A	1555
-----------------	------

DTM - Motivazione cronologia	data
-------------------------------------	------

AU - DEFINIZIONE CULTURALE**ATB - AMBITO CULTURALE**

ATBD - Denominazione	manifattura toscana
-----------------------------	---------------------

ATBM - Motivazione dell'attribuzione	contesto
---	----------

MT - DATI TECNICI

MTC - Materia e tecnica	pietra serena
--------------------------------	---------------

MIS - MISURE

MISA - Altezza	85
-----------------------	----

MISL - Larghezza	50
-------------------------	----

CO - CONSERVAZIONE**STC - STATO DI CONSERVAZIONE**

STCC - Stato di conservazione	discreto
--------------------------------------	----------

DA - DATI ANALITICI**DES - DESCRIZIONE**

DESO - Indicazioni sull'oggetto	NR (recupero pregresso)
--	-------------------------

DESI - Codifica Iconclass	46 A 12 2 (MAZZINGHI)
----------------------------------	-----------------------

DESS - Indicazioni sul soggetto	Araldica: stemma gentilizio; tre mazze.
--	---

ISR - ISCRIZIONI

ISRC - Classe di appartenenza	commemorativa
--------------------------------------	---------------

ISRS - Tecnica di scrittura	a solchi
------------------------------------	----------

ISRT - Tipo di caratteri	lettere capitali
---------------------------------	------------------

ISRP - Posizione	sotto lo stemma
-------------------------	-----------------

ISRI - Trascrizione	SIMONE DI IACOPO/ MAZZINGHI CAPITANO 1486/ - IACOPO D'UGO/....MAZZINGHI CAPITANO 1555.
----------------------------	--

ISR - ISCRIZIONI

ISRC - Classe di appartenenza	commemorativa
--------------------------------------	---------------

ISRS - Tecnica di scrittura	a solchi
------------------------------------	----------

ISRT - Tipo di caratteri	lettere capitali
---------------------------------	------------------

ISRP - Posizione	sotto la prima iscrizione
-------------------------	---------------------------

ISRI - Trascrizione	LUIGI DI FILIPPO DOM./ MAZZINGHI CAPITANO/ NEL 1740-1741 E 1742.
----------------------------	--

STM - STEMMI, EMBLEMI, MARCHI

STMC - Classe di appartenenza	stemma
--------------------------------------	--------

STMQ - Qualificazione	gentilizio
------------------------------	------------

STMI - Identificazione	Mazzinghi
STMP - Posizione	a destra del portone
STMD - Descrizione	Lo stemma contenuto entro semplice cornice quadrata, presenta profilo leggermente sinuoso e reca, su un unico campo, tre mazze.
NSC - Notizie storico-critiche	La famiglia Mazzinghi, fiorentina, fornì a Cutigliano tre capitani: Simone di Iacopo Mazzinghi che sostenne l'incarico nel 1486; Iacopo di Ugo nel 1555, e Luigi di Filippo nel 1740-1741 e 1742.
TU - CONDIZIONE GIURIDICA E VINCOLI	
CDG - CONDIZIONE GIURIDICA	
CDGG - Indicazione generica	proprietà Ente pubblico territoriale
CDGS - Indicazione specifica	Comune di Cutigliano
DO - FONTI E DOCUMENTI DI RIFERIMENTO	
FTA - DOCUMENTAZIONE FOTOGRAFICA	
FTAX - Genere	documentazione allegata
FTAP - Tipo	fotografia b/n
FTAN - Codice identificativo	SBAS FI 200598
AD - ACCESSO AI DATI	
ADS - SPECIFICHE DI ACCESSO AI DATI	
ADSP - Profilo di accesso	1
ADSM - Motivazione	scheda contenente dati liberamente accessibili
CM - COMPILAZIONE	
CMP - COMPILAZIONE	
CMPD - Data	1973
CMPN - Nome	Roani R.
FUR - Funzionario responsabile	Paolucci A.
RVM - TRASCRIZIONE PER INFORMATIZZAZIONE	
RVMD - Data	2006
RVMN - Nome	ARTPAST/ Panebianco R.
AGG - AGGIORNAMENTO - REVISIONE	
AGGD - Data	2006
AGGN - Nome	ARTPAST/ Panebianco R.
AGGF - Funzionario responsabile	NR (recupero pregresso)