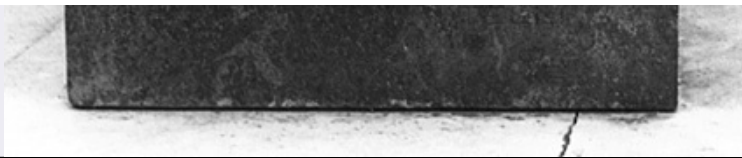


SCHEDA





CD - CODICI

TSK - Tipo Scheda	OA
LIR - Livello ricerca	C
NCT - CODICE UNIVOCO	
NCTR - Codice regione	09
NCTN - Numero catalogo generale	00299434
ESC - Ente schedatore	S17
ECP - Ente competente	S128

OG - OGGETTO

OGT - OGGETTO

OGTD - Definizione	cippo
OGTN - Denominazione /dedicazione	Gennai Gennaro

LC - LOCALIZZAZIONE GEOGRAFICO-AMMINISTRATIVA

PVC - LOCALIZZAZIONE GEOGRAFICO-AMMINISTRATIVA ATTUALE

PVCS - Stato	ITALIA
PVCR - Regione	Toscana
PVCP - Provincia	FI
PVCC - Comune	Firenze

LDC - COLLOCAZIONE SPECIFICA

LDCT - Tipologia	cimitero
LDCQ - Qualificazione	monumentale
LDCN - Denominazione attuale	Cimitero monumentale delle Porte Sante
LDCU - Indirizzo	via delle Porte Sante, 34
LDCS - Specifiche	bastione di nord est superiore, quadrato 6

UB - UBICAZIONE E DATI PATRIMONIALI

UBO - Ubicazione originaria	OR
-----------------------------	----

DT - CRONOLOGIA

DTZ - CRONOLOGIA GENERICA

DTZG - Secolo	sec. XX
---------------	---------

DTS - CRONOLOGIA SPECIFICA

DTSI - Da	1921
DTSV - Validità	post
DTSF - A	1924
DTSL - Validità	ca.
DTM - Motivazione cronologia	analisi stilistica
DTM - Motivazione cronologia	iscrizione

AU - DEFINIZIONE CULTURALE**AUT - AUTORE**

AUTR - Riferimento all'intervento	ideatore
AUTM - Motivazione dell'attribuzione	firma
AUTN - Nome scelto	Gronchi Giuseppe
AUTA - Dati anagrafici	notizie dal 1901
AUTH - Sigla per citazione	00001925

MT - DATI TECNICI

MTC - Materia e tecnica	pietra serena/ scultura
--------------------------------	-------------------------

MIS - MISURE

MISA - Altezza	174
MISL - Larghezza	50
MISP - Profondità	51.5
MIST - Validità	ca.

CO - CONSERVAZIONE**STC - STATO DI CONSERVAZIONE**

STCC - Stato di conservazione	cattivo
STCS - Indicazioni specifiche	sfaldamento della pietra, danni alla struttura, annerimenti

DA - DATI ANALITICI**DES - DESCRIZIONE**

DESO - Indicazioni sull'oggetto	Basamento su cui poggia un pilastro decorato sul fronte con scanalature. Nella parte superiore è un rilievo con volto femminile scolpito nel pilastro stesso. Alla base del monumento una lampada scolpita a forma di croce dalla quale si diparte una decorazione a nastro che avvolge il pilastro su due lati.
DESI - Codifica Iconclass	31 A 22 11
DESS - Indicazioni sul soggetto	Figure: figura femminile.

ISR - ISCRIZIONI

ISRC - Classe di appartenenza	sepolcrale
ISRS - Tecnica di scrittura	a incisione
ISRT - Tipo di caratteri	lettere capitali
ISRP - Posizione	alla base del cippo
ISRI - Trascrizione	GENNARO GENNAI / 16 AG. 1899 + 16 OTT. 1921 / NELLA PRIMAVERA DELLA VITA / UN NOBILE CUORE / UNA LABORIOSA ESISTENZA / LA PARCA INESORABILE FALCIA / ALL'AFFETTO DEI FRATELLI

ISR - ISCRIZIONI

ISRC - Classe di appartenenza	documentaria
ISRS - Tecnica di scrittura	a incisione

ISRT - Tipo di caratteri	lettere capitali
ISRP - Posizione	sul fianco destro in alto
ISRI - Trascrizione	G. GRONCHI
NSC - Notizie storico-critiche	<p>Il monumento Gennai è opera dello scultore Giuseppe Gronchi che è presente ad una serie di esposizioni curate dalla Società delle Belle Arti di Firenze: nel 1901 con il busto in gesso "Cicerone fanciullo" (Società Belle, 1901); all'esposizione del 1903 espone un bozzetto in gesso (Società Belle, 1903). A quella del 1904 è presente con due gessi: un bozzetto e il busto di Beppino di Vamba (Società Belle, 1904). Nel 1905 alla I Esposizione di Arte Toscana espone il busto di Diego Garaglio (Arte Toscana, 1905). Nel 1913 all'VIII Esposizione dell'Associazione degli Artisti Italiani è presente con "Figura di donna" in bronzo (Associazione Artisti, 1913) e nel catalogo figura tra gli "artisti italiani espositori non socii" (ibidem). Nel 1917, il 24 gennaio, è ammesso alla classe "Accademici onorari - sezione scultori" dell'Accademia di Belle Arti di Firenze e risulta nativo e residente a Firenze (Concorso Panerai, 1928). Nel catalogo delle opere esposte al Parterre del 1924 è citato tra gli "esercenti le arti maggiori" nella sezione "scultori" (Premio Ussi, 1924). Il monumento Gennai, databile attorno al 1920, è opera matura dell'artista. La figura femminile che sembra emergere dalla materia trova molti riscontri nella "Figura di donna" che l'artista aveva esposto nel 1913 all'VIII Esposizione dell'Associazione degli Artisti (Associazione Artisti, 1913).</p>

TU - CONDIZIONE GIURIDICA E VINCOLI

CDG - CONDIZIONE GIURIDICA

CDGG - Indicazione generica	detenzione Ente pubblico territoriale
CDGS - Indicazione specifica	Comune di Firenze (pertinenza del Cimitero Monumentale delle Porte Sante)

DO - FONTI E DOCUMENTI DI RIFERIMENTO

FTA - DOCUMENTAZIONE FOTOGRAFICA

FTAX - Genere	documentazione allegata
FTAP - Tipo	fotografia b/n
FTAN - Codice identificativo	SBAS FI 428594

FTA - DOCUMENTAZIONE FOTOGRAFICA

FTAX - Genere	documentazione allegata
FTAP - Tipo	fotografia b/n
FTAN - Codice identificativo	SBAS FI 428617
FTAT - Note	particolare della firma

BIB - BIBLIOGRAFIA

BIBX - Genere	bibliografia di confronto
BIBA - Autore	Catalogo opere
BIBD - Anno di edizione	1901
BIBN - V., pp., nn.	p. 29, n. 376

BIB - BIBLIOGRAFIA

BIBX - Genere	bibliografia di confronto
BIBA - Autore	Catalogo opere

BIBD - Anno di edizione	1903
BIBN - V., pp., nn.	p. 33, n. 488
BIB - BIBLIOGRAFIA	
BIBX - Genere	bibliografia di confronto
BIBA - Autore	Catalogo opere
BIBD - Anno di edizione	1904
BIBN - V., pp., nn.	p. 34, n. 414 e p. 35, n. 432
BIB - BIBLIOGRAFIA	
BIBX - Genere	bibliografia di confronto
BIBA - Autore	Arte toscana
BIBD - Anno di edizione	1905
BIBN - V., pp., nn.	p. 8, n. 8
BIB - BIBLIOGRAFIA	
BIBX - Genere	bibliografia di confronto
BIBA - Autore	Associazione artisti
BIBD - Anno di edizione	1913
BIBN - V., pp., nn.	p. 176, n. 254 e p. 160
BIB - BIBLIOGRAFIA	
BIBX - Genere	bibliografia di confronto
BIBA - Autore	Premio Ussi
BIBD - Anno di edizione	1924
BIBN - V., pp., nn.	p. 7
BIB - BIBLIOGRAFIA	
BIBX - Genere	bibliografia di confronto
BIBA - Autore	Concorso Panerai
BIBD - Anno di edizione	1928
BIBN - V., pp., nn.	p. 12
AD - ACCESSO AI DATI	
ADS - SPECIFICHE DI ACCESSO AI DATI	
ADSP - Profilo di accesso	1
ADSM - Motivazione	scheda contenente dati liberamente accessibili
CM - COMPILAZIONE	
CMP - COMPILAZIONE	
CMPD - Data	1993
CMPN - Nome	Gardin A.
FUR - Funzionario responsabile	Damiani G.
AGG - AGGIORNAMENTO - REVISIONE	
AGGD - Data	2006
AGGN - Nome	ARTPAST/ Janni M.
AGGF - Funzionario responsabile	NR (recupero pregresso)