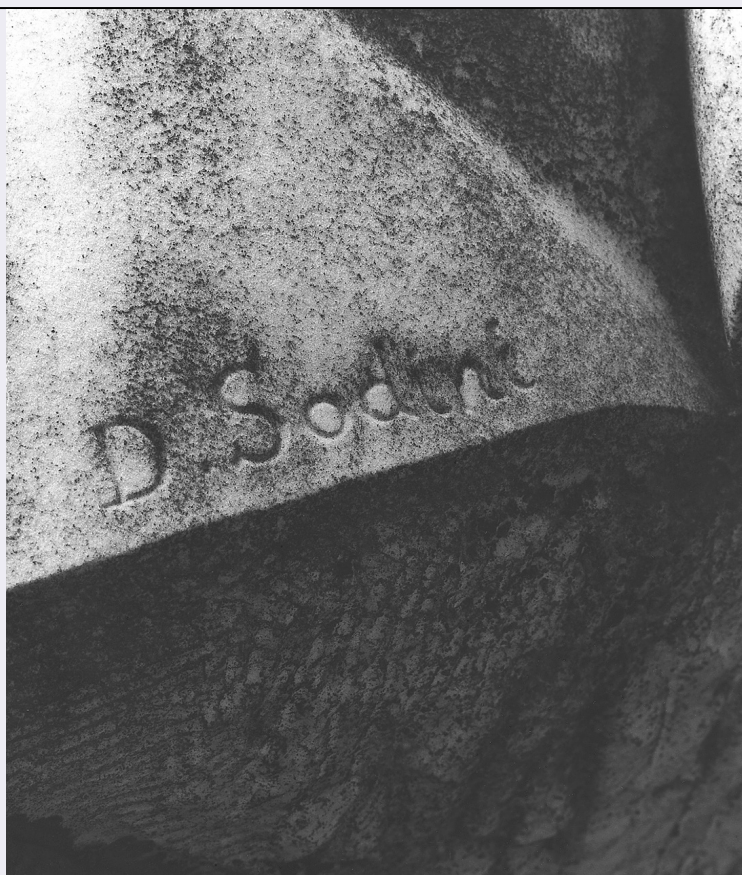


SCHEDA



CD - CODICI

TSK - Tipo Scheda	OA
LIR - Livello ricerca	C
NCT - CODICE UNIVOCO	
NCTR - Codice regione	09
NCTN - Numero catalogo generale	00299438
ESC - Ente schedatore	S17
ECP - Ente competente	S128

RV - RELAZIONI

RVE - STRUTTURA COMPLESSA

RVEL - Livello	1
RVER - Codice bene radice	0900299438

OG - OGGETTO

OGT - OGGETTO

OGTD - Definizione	busto
OGTP - Posizione	nr

SGT - SOGGETTO

SGTI - Identificazione	ritratto d'uomo
------------------------	-----------------

LC - LOCALIZZAZIONE GEOGRAFICO-AMMINISTRATIVA

PVC - LOCALIZZAZIONE GEOGRAFICO-AMMINISTRATIVA ATTUALE

PVCS - Stato	ITALIA
--------------	--------

PVCR - Regione	Toscana
PVCP - Provincia	FI
PVCC - Comune	Firenze
LDC - COLLOCAZIONE SPECIFICA	
LDCT - Tipologia	cimitero
LDCQ - Qualificazione	monumentale
LDCN - Denominazione attuale	Cimitero monumentale delle Porte Sante
LDCU - Indirizzo	via delle Porte Sante, 34
LDCS - Specifiche	di fronte parete XXV
UB - UBICAZIONE E DATI PATRIMONIALI	
UBO - Ubicazione originaria	OR
DT - CRONOLOGIA	
DTZ - CRONOLOGIA GENERICA	
DTZG - Secolo	sec. XX
DTS - CRONOLOGIA SPECIFICA	
DTSI - Da	1915
DTSV - Validità	post
DTSF - A	1920
DTSL - Validità	ca.
DTM - Motivazione cronologia	analisi stilistica
DTM - Motivazione cronologia	iscrizione
AU - DEFINIZIONE CULTURALE	
AUT - AUTORE	
AUTM - Motivazione dell'attribuzione	firma
AUTN - Nome scelto	Sodini Dante
AUTA - Dati anagrafici	1858/ 1934
AUTH - Sigla per citazione	00002147
MT - DATI TECNICI	
MTC - Materia e tecnica	marmo bianco/ scultura
MIS - MISURE	
MISA - Altezza	74
MISL - Larghezza	78
MISP - Profondità	32
MIST - Validità	ca.
CO - CONSERVAZIONE	
STC - STATO DI CONSERVAZIONE	
STCC - Stato di conservazione	buono
STCS - Indicazioni specifiche	muffe, licheni, abrasioni, iscrizioni illeggibili, struttura danneggiata
DA - DATI ANALITICI	

DES - DESCRIZIONE**DESO - Indicazioni sull'oggetto**

NR (recupero pregresso)

DESI - Codifica Iconclass

61 B (+52)

DESS - Indicazioni sul soggetto

Ritratti: Ciatti Enrico. Abbigliamento: militare.

ISR - ISCRIZIONI**ISRC - Classe di appartenenza**

documentaria

ISRS - Tecnica di scrittura

a incisione

ISRT - Tipo di caratteri

corsivo

ISRP - Posizione

sul busto in basso a destra

ISRI - Trascrizione

D. SODINI

NSC - Notizie storico-critiche

L'imponente busto del colonnello Ciatti, è opera dello scultore fiorentino Dante Sodini. Questi debuttò nel 1879 a Venezia ottenendo il primo premio col suo "Testa di vecchio". Godette della stima dei suoi contemporanei tanto da essere definito "il più originale degli artisti scultori" (cfr. De Gubernatis, 1892). Il 16 dicembre 1888 è ammesso alla classe degli Accademici Residenti Emeriti dell'Accademia di Belle Arti di Firenze (cfr. Atti del Collegio, 1891). Dal 13 marzo 1892 è tra gli Accademici Residenti (cfr. Atti, 1904). Il busto del colonnello pluridecorato è da collocarsi nella fase centrale della sua fecondissima attività essendo databile tra il 1915 e il 1920. In questo periodo il Sodini è presente in quanto "Accademico Residente" nei Consigli che organizzavano le mostre a Firenze.

TU - CONDIZIONE GIURIDICA E VINCOLI**CDG - CONDIZIONE GIURIDICA****CDGG - Indicazione generica**

detenzione Ente pubblico territoriale

CDGS - Indicazione specifica

Comune di Firenze (pertinenza del Cimitero Monumentale delle Porte Sante)

DO - FONTI E DOCUMENTI DI RIFERIMENTO**FTA - DOCUMENTAZIONE FOTOGRAFICA****FTAX - Genere**

documentazione allegata

FTAP - Tipo

fotografia b/n

FTAN - Codice identificativo

SBAS FI 428620

FTAT - Note

particolare

BIB - BIBLIOGRAFIA**BIBX - Genere**

bibliografia specifica

BIBA - Autore

Atti collegio

BIBD - Anno di edizione

1891

BIBH - Sigla per citazione

00000077

BIBN - V., pp., nn.

p. 93

BIB - BIBLIOGRAFIA**BIBX - Genere**

bibliografia specifica

BIBA - Autore

De Gubernatis A.

BIBD - Anno di edizione

1892

BIBH - Sigla per citazione	00000177
BIBN - V., pp., nn.	p. 482
BIB - BIBLIOGRAFIA	
BIBX - Genere	bibliografia specifica
BIBA - Autore	Atti collegio
BIBD - Anno di edizione	1904
BIBN - V., pp., nn.	p. 42
AD - ACCESSO AI DATI	
ADS - SPECIFICHE DI ACCESSO AI DATI	
ADSP - Profilo di accesso	1
ADSM - Motivazione	scheda contenente dati liberamente accessibili
CM - COMPILAZIONE	
CMP - COMPILAZIONE	
CMPD - Data	1993
CMPN - Nome	Gardin A.
FUR - Funzionario responsabile	Damiani G.
AGG - AGGIORNAMENTO - REVISIONE	
AGGD - Data	2006
AGGN - Nome	ARTPAST/ Janni M.
AGGF - Funzionario responsabile	NR (recupero pregresso)