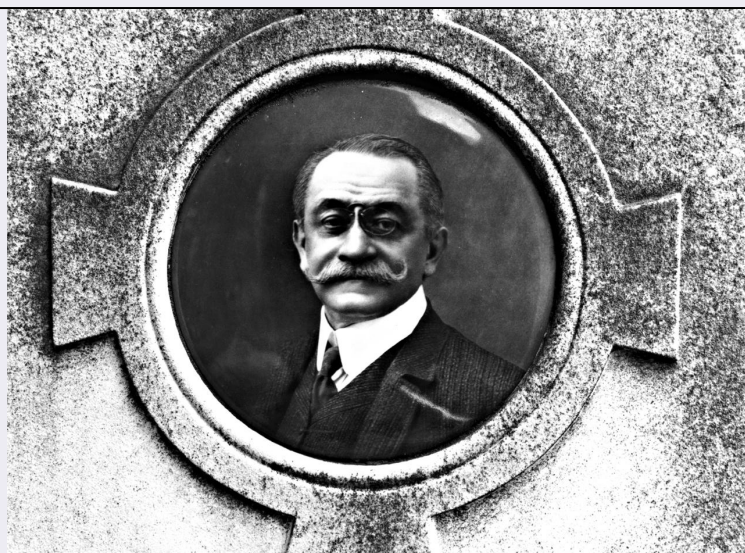


SCHEDA



CD - CODICI

TSK - Tipo Scheda OA

LIR - Livello ricerca C

NCT - CODICE UNIVOCO

NCTR - Codice regione 09

NCTN - Numero catalogo generale 00300002

ESC - Ente schedatore S17

ECP - Ente competente S128

RV - RELAZIONI

RVE - STRUTTURA COMPLESSA

RVEL - Livello 2

RVER - Codice bene radice 0900300002

ROZ - Altre relazioni 0900299488

OG - OGGETTO

OGT - OGGETTO

OGTD - Definizione fotosmaltografia

OGTN - Denominazione /dedicazione Brogi Carlo

OGTP - Posizione sulla stele

SGT - SOGGETTO

SGTI - Identificazione ritratto d'uomo

LC - LOCALIZZAZIONE GEOGRAFICO-AMMINISTRATIVA

PVC - LOCALIZZAZIONE GEOGRAFICO-AMMINISTRATIVA ATTUALE

PVCS - Stato ITALIA

PVCR - Regione Toscana

PVCP - Provincia FI

PVCC - Comune Firenze

LDC - COLLOCAZIONE SPECIFICA

LDCT - Tipologia	cimitero
LDCQ - Qualificazione	monumentale
LDCN - Denominazione attuale	Cimitero monumentale delle Porte Sante
LDCU - Indirizzo	via delle Porte Sante, 34
LDCS - Specifiche	bastione sud-ovest

UB - UBICAZIONE E DATI PATRIMONIALI

UBO - Ubicazione originaria	OR
------------------------------------	----

DT - CRONOLOGIA

DTZ - CRONOLOGIA GENERICA

DTZG - Secolo	sec. XX
----------------------	---------

DTS - CRONOLOGIA SPECIFICA

DTSI - Da	1925
------------------	------

DTSV - Validità	post
------------------------	------

DTSF - A	1926
-----------------	------

DTSL - Validità	ante
------------------------	------

DTM - Motivazione cronologia	iscrizione
-------------------------------------	------------

DTM - Motivazione cronologia	analisi stilistica
-------------------------------------	--------------------

AU - DEFINIZIONE CULTURALE

ATB - AMBITO CULTURALE

ATBD - Denominazione	ambito fiorentino
-----------------------------	-------------------

ATBM - Motivazione dell'attribuzione	analisi stilistica
---	--------------------

MT - DATI TECNICI

MTC - Materia e tecnica	marmo bianco/ scultura
--------------------------------	------------------------

MTC - Materia e tecnica	bronzo/ fusione/ cesellatura
--------------------------------	------------------------------

MTC - Materia e tecnica	porcellana
--------------------------------	------------

MIS - MISURE

MISD - Diametro	15
------------------------	----

MIST - Validità	ca.
------------------------	-----

CO - CONSERVAZIONE

STC - STATO DI CONSERVAZIONE

STCC - Stato di conservazione	mediocre
--------------------------------------	----------

STCS - Indicazioni specifiche	consunta
--------------------------------------	----------

DA - DATI ANALITICI

DES - DESCRIZIONE

DESO - Indicazioni sull'oggetto	NR (recupero pregresso)
--	-------------------------

DESI - Codifica Iconclass	61 B (+51)
----------------------------------	------------

DESS - Indicazioni sul soggetto	Ritratti: Brogi Carlo. Abbigliamento: contemporaneo.
--	--

ISR - ISCRIZIONI

ISRC - Classe di appartenenza	sepolcrale
ISRS - Tecnica di scrittura	a caratteri applicati
ISRT - Tipo di caratteri	lettere capitali
ISRP - Posizione	sul fronte della stele funeraria
ISRI - Trascrizione	CARLO BROGI/ SCOMPARSA LA SUA ADORATA AMALIA/ AFFRANTO DAL DOLORE/ VISSE TRISTAMENTE/ FINCHÉ NON LA SEGUÌ NELLA TOMBA/ VALENTE NELL'ARTE FOTOGRAFICA/ SEPPE DARE AL SUO STABILIMENTO/ INCREMENTO E RINOMANZA/ EBBE PUBBLICI UFFICI E ONOREFICENZE/ MORÌ IL XXV APRILE MCMXXV
NSC - Notizie storico-critiche	L'autore di questa fotosmaltografia può essere qualcuno vicino a Carlo Brogi. Alla morte del padre Giacomo (1881), Carlo Brogi prese la direzione dello stabilimento fotografico. Fu socio e membro del Consiglio della Società Fotografica Italiana, della quale poi divenne vice presidente. Promotore di una proposta per la tutela del diritto d'autore nelle fotografie, nel 1881 la "Ditta Giacomo Brogi e figlio" viene premiata con una medaglia d'argento all'Esposizione Industriale Italiana di Milano (Montagna, 1900). Nel 1885 esce il libro "In proposito della protezione legale delle fotografie", nel 1896 viene pubblicato "Il ritratto in fotografia" entrambe opere di Carlo Brogi. L'Archivio Brogi è conservato presso Alinari. Questa fotosmaltografia è stata realizzata probabilmente per essere posta su questa tomba ed è quindi databile intorno al 1925; la fotografia che fa da matrice fu scattata qualche anno prima.

TU - CONDIZIONE GIURIDICA E VINCOLI

CDG - CONDIZIONE GIURIDICA

CDGG - Indicazione generica	detenzione Ente pubblico territoriale
CDGS - Indicazione specifica	Comune di Firenze (pertinenza del Cimitero Monumentale delle Porte Sante)

DO - FONTI E DOCUMENTI DI RIFERIMENTO

FTA - DOCUMENTAZIONE FOTOGRAFICA

FTAX - Genere	documentazione allegata
FTAP - Tipo	fotografia b/n
FTAN - Codice identificativo	SBAS FI 427807
FTAT - Note	particolare: fotosmaltografia

BIB - BIBLIOGRAFIA

BIBX - Genere	bibliografia di confronto
BIBA - Autore	Montagna A.
BIBD - Anno di edizione	1900
BIBN - V., pp., nn.	pp. 1-170

AD - ACCESSO AI DATI

ADS - SPECIFICHE DI ACCESSO AI DATI

ADSP - Profilo di accesso	1
ADSM - Motivazione	scheda contenente dati liberamente accessibili

CM - COMPILAZIONE

CMP - COMPILAZIONE

CMPD - Data	1993
CMPN - Nome	Migliorini C.
FUR - Funzionario responsabile	Damiani G.
AGG - AGGIORNAMENTO - REVISIONE	
AGGD - Data	2006
AGGN - Nome	ARTPAST/ Janni M.
AGGF - Funzionario responsabile	NR (recupero pregresso)