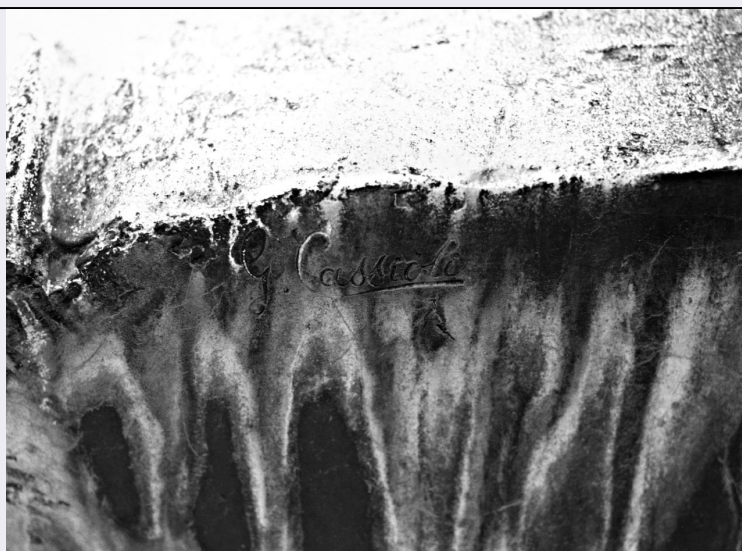


SCHEDA



CD - CODICI

TSK - Tipo Scheda	OA
LIR - Livello ricerca	C
NCT - CODICE UNIVOCO	
NCTR - Codice regione	09
NCTN - Numero catalogo generale	00300043
ESC - Ente schedatore	S17
ECP - Ente competente	S128

RV - RELAZIONI

RVE - STRUTTURA COMPLESSA

RVEL - Livello	2
RVER - Codice bene radice	0900300043

OG - OGGETTO

OGT - OGGETTO

OGTD - Definizione	busto
OGTP - Posizione	sulla sommità del pilastro

SGT - SOGGETTO

SGTI - Identificazione	busto ritratto d'uomo
------------------------	-----------------------

LC - LOCALIZZAZIONE GEOGRAFICO-AMMINISTRATIVA

PVC - LOCALIZZAZIONE GEOGRAFICO-AMMINISTRATIVA ATTUALE

PVCS - Stato	ITALIA
PVCR - Regione	Toscana
PVCP - Provincia	FI
PVCC - Comune	Firenze

LDC - COLLOCAZIONE SPECIFICA

LDCT - Tipologia	cimitero
LDCQ - Qualificazione	monumentale
LDCN - Denominazione	

attuale	Cimitero monumentale delle Porte Sante
LDCU - Indirizzo	via delle Porte Sante, 34
LDCS - Specifiche	montagnola, quadrato 1
UB - UBICAZIONE E DATI PATRIMONIALI	
UBO - Ubicazione originaria	OR
DT - CRONOLOGIA	
DTZ - CRONOLOGIA GENERICA	
DTZG - Secolo	sec. XX
DTS - CRONOLOGIA SPECIFICA	
DTSI - Da	1911
DTSV - Validità	post
DTSF - A	1920
DTSL - Validità	ante
DTM - Motivazione cronologia	iscrizione
AU - DEFINIZIONE CULTURALE	
AUT - AUTORE	
AUTR - Riferimento all'intervento	ideatore
AUTM - Motivazione dell'attribuzione	firma
AUTN - Nome scelto	Cassioli Giuseppe
AUTA - Dati anagrafici	1865/ 1942
AUTH - Sigla per citazione	00002119
MT - DATI TECNICI	
MTC - Materia e tecnica	bronzo/ fusione/ incisione
MIS - MISURE	
MISA - Altezza	59
CO - CONSERVAZIONE	
STC - STATO DI CONSERVAZIONE	
STCC - Stato di conservazione	NR (recupero pregresso)
STCS - Indicazioni specifiche	crepe, macchie, abrasioni
DA - DATI ANALITICI	
DES - DESCRIZIONE	
DESO - Indicazioni sull'oggetto	NR (recupero pregresso)
DESI - Codifica Iconclass	61 B (+52 1)
DESS - Indicazioni sul soggetto	Ritratti: Tosi Francesco. Abbigliamento: contemporaneo.
ISR - ISCRIZIONI	
ISRC - Classe di appartenenza	documentaria
ISRS - Tecnica di scrittura	a solchi

ISRT - Tipo di caratteri	lettere capitali
ISRP - Posizione	sul busto, in basso
ISRI - Trascrizione	FRANCESCO TOSI
ISR - ISCRIZIONI	
ISRC - Classe di appartenenza	documentaria
ISRS - Tecnica di scrittura	a solchi
ISRT - Tipo di caratteri	corsivo
ISRP - Posizione	sul retro del busto
ISRI - Trascrizione	G. CASSIOLI
NSC - Notizie storico-critiche	Il busto è opera di Giuseppe Cassioli nato a Firenze nel 1865 e qui morto nel 1942. Fu allievo di Amos e di Tito Sarrocchi. Le sue opere sono legate al filone "verista" anche se spesso sono presenti intenti decorativi riconducibili alla sua esperienza di pittore.
TU - CONDIZIONE GIURIDICA E VINCOLI	
CDG - CONDIZIONE GIURIDICA	
CDGG - Indicazione generica	detenzione Ente pubblico territoriale
CDGS - Indicazione specifica	Comune di Firenze (pertinenza del Cimitero Monumentale delle Porte Sante)
DO - FONTI E DOCUMENTI DI RIFERIMENTO	
FTA - DOCUMENTAZIONE FOTOGRAFICA	
FTAX - Genere	documentazione allegata
FTAP - Tipo	fotografia b/n
FTAN - Codice identificativo	SBAS FI 427862
FTAT - Note	particolare: firma
BIB - BIBLIOGRAFIA	
BIBX - Genere	bibliografia di confronto
BIBA - Autore	Panzetta A.
BIBD - Anno di edizione	1990
BIBH - Sigla per citazione	00000828
BIBN - V., pp., nn.	p. 50
AD - ACCESSO AI DATI	
ADS - SPECIFICHE DI ACCESSO AI DATI	
ADSP - Profilo di accesso	1
ADSM - Motivazione	scheda contenente dati liberamente accessibili
CM - COMPILAZIONE	
CMP - COMPILAZIONE	
CMPD - Data	1993
CMPN - Nome	Stellato R.
FUR - Funzionario responsabile	Damiani G.
AGG - AGGIORNAMENTO - REVISIONE	
AGGD - Data	2006

AGGN - Nome	ARTPAST/ Janni M.
AGGF - Funzionario responsabile	NR (recupero pregresso)