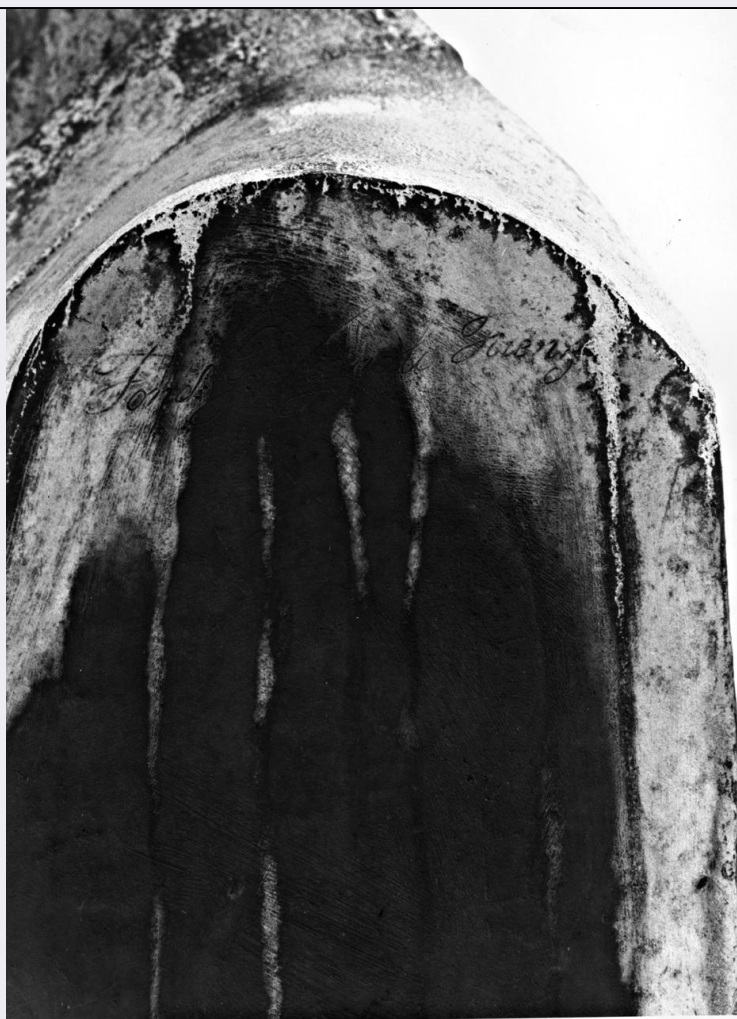


# SCHEDA



## CD - CODICI

TSK - Tipo Scheda	OA
LIR - Livello ricerca	C
<b>NCT - CODICE UNIVOCO</b>	
NCTR - Codice regione	09
NCTN - Numero catalogo generale	00300044
ESC - Ente schedatore	S17
ECP - Ente competente	S128

## RV - RELAZIONI

### RVE - STRUTTURA COMPLESSA

RVEL - Livello	2
RVER - Codice bene radice	0900300044

## OG - OGGETTO

### OGT - OGGETTO

OGTD - Definizione	busto
OGTP - Posizione	sulla sommità del pilastro

### SGT - SOGGETTO

SGTI - Identificazione	busto ritratto d'uomo
------------------------	-----------------------

**LC - LOCALIZZAZIONE GEOGRAFICO-AMMINISTRATIVA****PVC - LOCALIZZAZIONE GEOGRAFICO-AMMINISTRATIVA ATTUALE**

PVCS - Stato	ITALIA
PVCR - Regione	Toscana
PVCP - Provincia	FI
PVCC - Comune	Firenze

**LDC - COLLOCAZIONE SPECIFICA**

LDCT - Tipologia	cimitero
LDCQ - Qualificazione	monumentale
LDCN - Denominazione attuale	Cimitero monumentale delle Porte Sante
LDCU - Indirizzo	via delle Porte Sante, 34
LDCS - Specifiche	montagnola, quadrato 2

**UB - UBICAZIONE E DATI PATRIMONIALI**

UBO - Ubicazione originaria	OR
-----------------------------	----

**DT - CRONOLOGIA****DTZ - CRONOLOGIA GENERICA**

DTZG - Secolo	sec. XX
---------------	---------

**DTS - CRONOLOGIA SPECIFICA**

DTSI - Da	1912
DTSV - Validità	post
DTSF - A	1915
DTSL - Validità	ca.
DTM - Motivazione cronologia	iscrizione

**AU - DEFINIZIONE CULTURALE****AUT - AUTORE**

AUTR - Riferimento all'intervento	ideatore
AUTM - Motivazione dell'attribuzione	firma
AUTN - Nome scelto	Vichi Ferdinando
AUTA - Dati anagrafici	notizie dal 1861
AUTH - Sigla per citazione	00001924

**CMM - COMMITTENZA**

CMMN - Nome	moglie
CMMN - Nome	figli
CMMD - Data	1912 post
CMMC - Circostanza	morte del marito e padre Vichi Orlando
CMMF - Fonte	iscrizione

**MT - DATI TECNICI**

MTC - Materia e tecnica	bronzo/ fusione/ incisione
-------------------------	----------------------------

**MIS - MISURE**

MISA - Altezza	58
----------------	----

<b>MIST - Validità</b>	ca.
<b>CO - CONSERVAZIONE</b>	
<b>STC - STATO DI CONSERVAZIONE</b>	
<b>STCC - Stato di conservazione</b>	mediocre
<b>STCS - Indicazioni specifiche</b>	macchie
<b>DA - DATI ANALITICI</b>	
<b>DES - DESCRIZIONE</b>	
<b>DESO - Indicazioni sull'oggetto</b>	NR (recupero pregresso)
<b>DESI - Codifica Iconclass</b>	61 B (+52 2)
<b>DESS - Indicazioni sul soggetto</b>	Ritratti: Vichi Orlando. Abbigliamento: contemporaneo.
<b>ISR - ISCRIZIONI</b>	
<b>ISRC - Classe di appartenenza</b>	documentaria
<b>ISRS - Tecnica di scrittura</b>	a solchi
<b>ISRT - Tipo di caratteri</b>	corsivo
<b>ISRP - Posizione</b>	busto, lato destro
<b>ISRI - Trascrizione</b>	FOND. G. VIGNALI FIRENZE
<b>ISR - ISCRIZIONI</b>	
<b>ISRC - Classe di appartenenza</b>	documentaria
<b>ISRS - Tecnica di scrittura</b>	a solchi
<b>ISRT - Tipo di caratteri</b>	corsivo
<b>ISRP - Posizione</b>	busto, lato sinistro
<b>ISRI - Trascrizione</b>	F. VICHI
<b>NSC - Notizie storico-critiche</b>	L'autore del busto è Ferdinando Vichi; partecipa all'Esposizione italiana del 1861 con un fermaglio in mosaico e con una tazza in alabastro e agata; alla VI Esposizione dell'Associazione degli Artisti Italiani del 1910 con l'opera in gesso "Ragazzo". Nel 1923 è presente alla I Esposizione Nazionale delle piccole industrie e dell'artigianato con "Gruppi diversi in marmo di Carrara", in quest'occasione è citato il recapito dell'artista in Borgognissanti 14 a Firenze. Nel Catalogo delle opere esposte al Parterre nel 1924 è citato tra gli Accademici Onorari e risulta ammesso alla classe nel 1920. Nel 1931 espone i bronzi "Gruppo malavita" e "Buttero a cavallo" alla Mostra dell'Epifania. Il busto, pur eseguito dopo il 1912, risente ancora del gusto "verista" nato dalla corrente del "Realismo borghese" di fine Ottocento.
<b>TU - CONDIZIONE GIURIDICA E VINCOLI</b>	
<b>CDG - CONDIZIONE GIURIDICA</b>	
<b>CDGG - Indicazione generica</b>	detenzione Ente pubblico territoriale
<b>CDGS - Indicazione specifica</b>	Comune di Firenze (pertinenza del Cimitero Monumentale delle Porte Sante)
<b>DO - FONTI E DOCUMENTI DI RIFERIMENTO</b>	

**FTA - DOCUMENTAZIONE FOTOGRAFICA**

<b>FTAX - Genere</b>	documentazione allegata
<b>FTAP - Tipo</b>	fotografia b/n
<b>FTAN - Codice identificativo</b>	SBAS FI 433581
<b>FTAT - Note</b>	particolare

**FTA - DOCUMENTAZIONE FOTOGRAFICA**

<b>FTAX - Genere</b>	documentazione allegata
<b>FTAP - Tipo</b>	fotografia b/n
<b>FTAN - Codice identificativo</b>	SBAS FI 427832
<b>FTAT - Note</b>	particolare

**FTA - DOCUMENTAZIONE FOTOGRAFICA**

<b>FTAX - Genere</b>	documentazione allegata
<b>FTAP - Tipo</b>	fotografia b/n
<b>FTAN - Codice identificativo</b>	SBAS FI 433583
<b>FTAT - Note</b>	particolare

**BIB - BIBLIOGRAFIA**

<b>BIBX - Genere</b>	bibliografia di confronto
<b>BIBA - Autore</b>	Esposizione italiana
<b>BIBD - Anno di edizione</b>	1861
<b>BIBN - V., pp., nn.</b>	p. 107, n. 2094 e n. 4458

**BIB - BIBLIOGRAFIA**

<b>BIBX - Genere</b>	bibliografia di confronto
<b>BIBA - Autore</b>	Associazione artisti
<b>BIBD - Anno di edizione</b>	1911
<b>BIBH - Sigla per citazione</b>	00000688
<b>BIBN - V., pp., nn.</b>	n. 433

**BIB - BIBLIOGRAFIA**

<b>BIBX - Genere</b>	bibliografia di confronto
<b>BIBA - Autore</b>	Catalogo prima
<b>BIBD - Anno di edizione</b>	1923
<b>BIBN - V., pp., nn.</b>	p. 168

**BIB - BIBLIOGRAFIA**

<b>BIBX - Genere</b>	bibliografia di confronto
<b>BIBA - Autore</b>	Premio Ussi
<b>BIBD - Anno di edizione</b>	1924
<b>BIBN - V., pp., nn.</b>	p. 8

**BIB - BIBLIOGRAFIA**

<b>BIBX - Genere</b>	bibliografia di confronto
<b>BIBA - Autore</b>	Mostra Epifania
<b>BIBD - Anno di edizione</b>	1931
<b>BIBN - V., pp., nn.</b>	p. 10, nn. 130-131

**AD - ACCESSO AI DATI**

**ADS - SPECIFICHE DI ACCESSO AI DATI****ADSP - Profilo di accesso**

1

**ADSM - Motivazione**

scheda contenente dati liberamente accessibili

**CM - COMPILAZIONE****CMP - COMPILAZIONE****CMPD - Data**

1993

**CMPN - Nome**

Stellato R.

**FUR - Funzionario  
responsabile**

Damiani G.

**AGG - AGGIORNAMENTO - REVISIONE****AGGD - Data**

2006

**AGGN - Nome**

ARTPAST/ Janni M.

**AGGF - Funzionario  
responsabile**

NR (recupero pregresso)