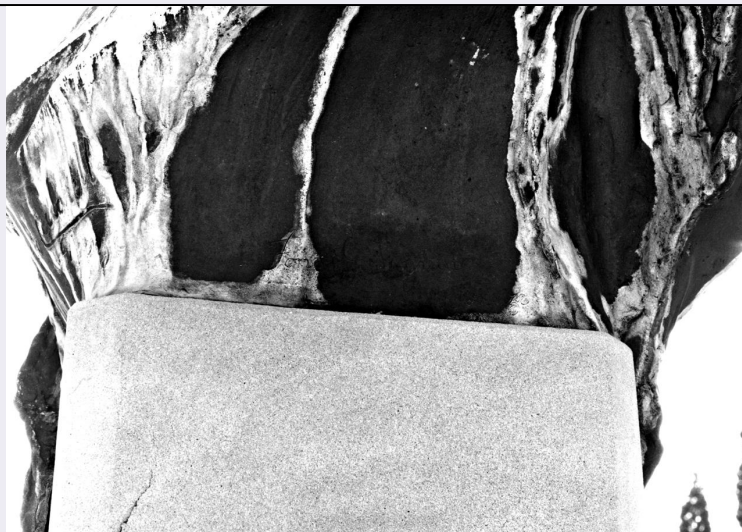


SCHEDA



CD - CODICI

TSK - Tipo Scheda	OA
LIR - Livello ricerca	C
NCT - CODICE UNIVOCO	
NCTR - Codice regione	09
NCTN - Numero catalogo generale	00300050
ESC - Ente schedatore	S17
ECP - Ente competente	S128

RV - RELAZIONI

RVE - STRUTTURA COMPLESSA

RVEL - Livello	1
RVER - Codice bene radice	0900300050

OG - OGGETTO

OGT - OGGETTO

OGTD - Definizione	gruppo scultoreo
OGTP - Posizione	sul pilastro

SGT - SOGGETTO

SGTI - Identificazione	busto ritratto d'uomo
------------------------	-----------------------

LC - LOCALIZZAZIONE GEOGRAFICO-AMMINISTRATIVA

PVC - LOCALIZZAZIONE GEOGRAFICO-AMMINISTRATIVA ATTUALE

PVCS - Stato	ITALIA
PVCR - Regione	Toscana
PVCP - Provincia	FI
PVCC - Comune	Firenze

LDC - COLLOCAZIONE SPECIFICA

LDCT - Tipologia	cimitero
LDCQ - Qualificazione	monumentale
LDCN - Denominazione attuale	Cimitero monumentale delle Porte Sante

LDCU - Indirizzo	via delle Porte Sante, 34
LDCS - Specifiche	montagnola, quadrato 2
UB - UBICAZIONE E DATI PATRIMONIALI	
UBO - Ubicazione originaria	OR
DT - CRONOLOGIA	
DTZ - CRONOLOGIA GENERICA	
DTZG - Secolo	sec. XX
DTS - CRONOLOGIA SPECIFICA	
DTSI - Da	1912
DTSV - Validità	post
DTSF - A	1920
DTSL - Validità	ante
DTM - Motivazione cronologia	iscrizione
AU - DEFINIZIONE CULTURALE	
AUT - AUTORE	
AUTR - Riferimento all'intervento	ideatore
AUTM - Motivazione dell'attribuzione	firma
AUTN - Nome scelto	Ceccarelli Ezio
AUTA - Dati anagrafici	1865/ 1927
AUTH - Sigla per citazione	00001930
MT - DATI TECNICI	
MTC - Materia e tecnica	marmo bianco/ scultura
MTC - Materia e tecnica	bronzo/ fusione/ incisione
MTC - Materia e tecnica	pietra serena/ scultura
MIS - MISURE	
MISA - Altezza	98
MISL - Larghezza	97
MISP - Profondità	48
MIST - Validità	ca.
CO - CONSERVAZIONE	
STC - STATO DI CONSERVAZIONE	
STCC - Stato di conservazione	NR (recupero pregresso)
STCS - Indicazioni specifiche	macchie, muffe, struttura danneggiata
DA - DATI ANALITICI	
DES - DESCRIZIONE	
DESO - Indicazioni sull'oggetto	NR (recupero pregresso)
DESI - Codifica Iconclass	61 B (+52 1):31 D 11 1
DESS - Indicazioni sul soggetto	Ritratti: Pediani Oscar. Figure: bambino. Abbigliamento: (Pediani Oscar) contemporaneo; (bambino) drappo.

ISR - ISCRIZIONI

ISRC - Classe di appartenenza	documentaria
ISRS - Tecnica di scrittura	a solchi
ISRT - Tipo di caratteri	corsivo
ISRP - Posizione	busto, in basso davanti
ISRI - Trascrizione	EZIO CECCARELLI FIRENZE

ISR - ISCRIZIONI

ISRC - Classe di appartenenza	documentaria
ISRS - Tecnica di scrittura	a solchi
ISRT - Tipo di caratteri	corsivo
ISRP - Posizione	busto, lato destro
ISRI - Trascrizione	FOND. G. VIGNALI FIRENZE

NSC - Notizie storico-critiche

Ezio Ceccarelli, ideatore del gruppo realizzato dalla fonderia fiorentina Vignali, nasce a Montecatini il 27 luglio 1865; si trasferisce giovanissimo insieme alla famiglia a Firenze. Seguendo la sua inclinazione per il disegno e l'arte lavora per circa un anno con lo scultore Ulisse Cambi, poi viene ammesso all'Accademia fiorentina dove segue i corsi di Augusto Rivalta e per breve tempo quelli del lucchese Antonio Bordone. Esordisce nel 1883 alla Promotrice di Firenze con "Dopo il rimprovero" e "Testa di Cristo". Nel 1891 espone ancora alla Promotrice fiorentina l'opera "Senza lavoro", nel 1900 a quella romana con "Noli me tangere". Tra le sue opere più interessanti sono da ricordare monumenti a Giuseppe Garibaldi del 1905 per la città di Massa, a Carlo Montanari per la città di Verona, a Vincenzo Vela per Torino, a Ugo Foscolo per la Chiesa di S. Croce, a Cristoforo Colombo per La Plata in America Latina. Nel 1908 viene premiato per il monumento all'Indipendenza di Buenos Aires. La linea avvolgente e sinuosa del drappo è l'elemento generatore del gruppo, "è forza" citando il grande architetto belga Henri Van de Velde, uno dei massimi interpreti dell'Art Nouveau. Il Ceccarelli infatti in questa scultura si inserisce pienamente nel clima liberty del primo Novecento.

TU - CONDIZIONE GIURIDICA E VINCOLI**CDG - CONDIZIONE GIURIDICA**

CDGG - Indicazione generica	detenzione Ente pubblico territoriale
CDGS - Indicazione specifica	Comune di Firenze (pertinenza del Cimitero Monumentale delle Porte Sante)

DO - FONTI E DOCUMENTI DI RIFERIMENTO**FTA - DOCUMENTAZIONE FOTOGRAFICA**

FTAX - Genere	documentazione allegata
FTAP - Tipo	fotografia b/n
FTAN - Codice identificativo	SBAS FI 427823
FTAT - Note	particolare: firma

FTA - DOCUMENTAZIONE FOTOGRAFICA

FTAX - Genere	documentazione allegata
FTAP - Tipo	fotografia b/n

FTAN - Codice identificativo	SBAS FI 427847
FTAT - Note	particolare: firma
BIB - BIBLIOGRAFIA	
BIBX - Genere	bibliografia di confronto
BIBA - Autore	Panzetta A.
BIBD - Anno di edizione	1990
BIBH - Sigla per citazione	00000828
BIBN - V., pp., nn.	p. 51
BIB - BIBLIOGRAFIA	
BIBX - Genere	bibliografia di confronto
BIBA - Autore	Vicario V.
BIBD - Anno di edizione	1990
BIBH - Sigla per citazione	00000144
BIBN - V., pp., nn.	p. 202
AD - ACCESSO AI DATI	
ADS - SPECIFICHE DI ACCESSO AI DATI	
ADSP - Profilo di accesso	1
ADSM - Motivazione	scheda contenente dati liberamente accessibili
CM - COMPILAZIONE	
CMP - COMPILAZIONE	
CMPD - Data	1993
CMPN - Nome	Stellato R.
FUR - Funzionario responsabile	Damiani G.
AGG - AGGIORNAMENTO - REVISIONE	
AGGD - Data	2006
AGGN - Nome	ARTPAST/ Janni M.
AGGF - Funzionario responsabile	NR (recupero pregresso)