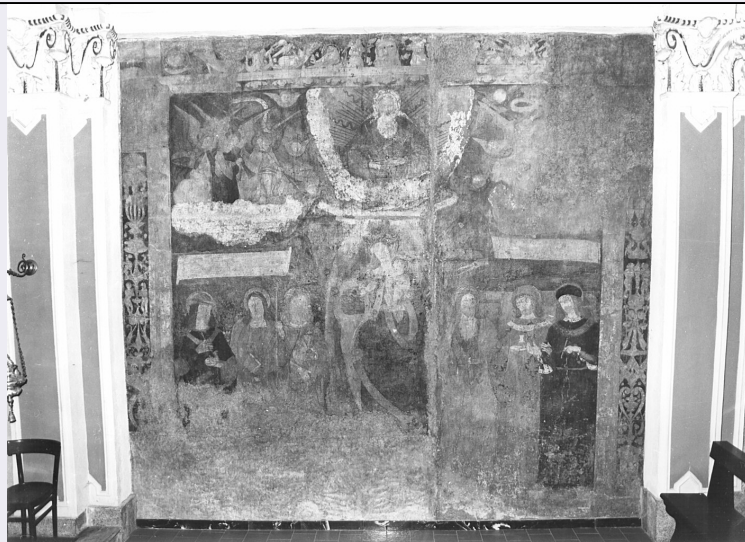


SCHEDA



CD - CODICI

TSK - Tipo Scheda OA

LIR - Livello ricerca C

NCT - CODICE UNIVOCO

NCTR - Codice regione 03

NCTN - Numero catalogo generale 00067882

ESC - Ente schedatore S27

ECP - Ente competente S27

OG - OGGETTO

OGT - OGGETTO

OGTD - Definizione dipinto murale staccato

SGT - SOGGETTO

SGTI - Identificazione Madonna in gloria con santi

LC - LOCALIZZAZIONE GEOGRAFICO-AMMINISTRATIVA

PVC - LOCALIZZAZIONE GEOGRAFICO-AMMINISTRATIVA ATTUALE

PVCS - Stato Italia

PVCR - Regione Lombardia

PVCP - Provincia BG

PVCC - Comune Averara

LDC - COLLOCAZIONE SPECIFICA

LA - ALTRE LOCALIZZAZIONI GEOGRAFICO-AMMINISTRATIVE

TCL - Tipo di localizzazione luogo di provenienza

PRV - LOCALIZZAZIONE GEOGRAFICO-AMMINISTRATIVA

PRVS - Stato Italia

PRVR - Regione Lombardia

PRVP - Provincia BG

PRVC - Comune Averara

PRC - COLLOCAZIONE SPECIFICA**DT - CRONOLOGIA****DTZ - CRONOLOGIA GENERICA****DTZG - Secolo** sec. XV**DTZS - Frazione di secolo** fine**DTS - CRONOLOGIA SPECIFICA****DTSI - Da** 1490**DTSV - Validita'** post**DTSF - A** 1499**DTSL - Validita'** ante**DTM - Motivazione cronologia** analisi stilistica**AU - DEFINIZIONE CULTURALE****ATB - AMBITO CULTURALE****ATBD - Denominazione** ambito bergamasco**ATBM - Motivazione dell'attribuzione** analisi stilistica**MT - DATI TECNICI****MTC - Materia e tecnica** intonaco staccato/ applicazione su tela**MIS - MISURE****MISU - Unita'** cm**MISL - Larghezza** 442**CO - CONSERVAZIONE****STC - STATO DI CONSERVAZIONE****STCC - Stato di conservazione** cattivo**STCS - Indicazioni specifiche** Scomparsa quasi totale del colore originale, del modellato e del disegno. La zona inferiore a sinistra e quella superiore a destra sono completamente perse. Affresco strappato.**RS - RESTAURI****RST - RESTAURI****RSTD - Data** 1966/ 1967**RSTE - Ente responsabile** Provincia di Bergamo**RSTN - Nome operatore** Allegretti S.**DA - DATI ANALITICI****DES - DESCRIZIONE****DESO - Indicazioni sull'oggetto**

Affresco strappato così composto: parte superiore e parte inferiore divisi da cartigli ormai completamente bianchi e con scritte illeggibili. Attorno corre un fregio perimetrale. Nella parte inferiore: al centro, la Vergine in trono, entro una mandorla, con il Bambino Gesù in piedi sulle sue ginocchia. A sinistra: San Giovanni Evangelista con in mano un libro e un calice dorato sormontato da un piccolo drago, San Giacomo Maggiore che tiene in mano un libro verde e un bastone, e San Pantaleone con in mano un bisturi e una scatola di medicinali. A destra: San Giovanni Battista con l'asta con il vessillo bianco; San Damiano con un'ampolla di vetro contenente dei medicinali, e Santo

	Cosma con in mano delle pinze e un astuccio cilindrico contenente gli strumenti medici. Nella parte superiore, in una semimandorla, messo busto di Dio Padre aureolato che regge una corona dorata sulla testa della Vergine. A destra e a sinistra gruppi di angeli.
DESI - Codifica Iconclass	NR (recupero pregresso)
DESS - Indicazioni sul soggetto	NR (recupero pregresso)
NSC - Notizie storico-critiche	Vedi scheda cartacea (allegato 3).Bibliografia: Pinetti A., L'arte nell'alta valle Brembana, Bergamo, pp. 13/15 - Averara, in L'Eco di Bergamo, 15.09.1957, p. 6 - Maironi da Ponte G., Dizionario odeporario ossia storico politico e naturale della provincia bergamasca, Bergamo, vol. I, p. 36 - Pagnoni L., Chiese parrocchiali bergamasche, Bergamo, 1979, Monumenta Bergomensia L, p. 65 - Sopp. ai BB.SS. AA di Milano, Arch./Corrente 7/124 - Per una politica dei Beni Culturali, Restauri 1961/1981, Bergamo, 1981 - Pinetti A., Bergamo e le sue valli, Bergamo, 1921, pp. 81/82 - Dodi L., Paesi della valle Brembana, Milano, 1954, pp. 67/68 - Reau L., Iconografie de l'art chrétien, Parigi, vol. II, tomo II, p. 61 - Kaftal G., Iconography on the saints..., Firenze, 1952/1978, n. 202, p. 708, n. 226, p 809, n. 74 p. 242, n. 142, p. 456.

TU - CONDIZIONE GIURIDICA E VINCOLI

CDG - CONDIZIONE GIURIDICA

CDGG - Indicazione generica	proprietà Ente religioso cattolico
------------------------------------	------------------------------------

DO - FONTI E DOCUMENTI DI RIFERIMENTO

FTA - DOCUMENTAZIONE FOTOGRAFICA

FTAX - Genere	documentazione allegata
FTAP - Tipo	fotografia b/n
FTAN - Codice identificativo	SBAS MI 0393/SC

FTA - DOCUMENTAZIONE FOTOGRAFICA

FTAX - Genere	documentazione allegata
FTAP - Tipo	fotografia b/n

AD - ACCESSO AI DATI

ADS - SPECIFICHE DI ACCESSO AI DATI

ADSP - Profilo di accesso	3
ADSM - Motivazione	scheda di bene non adeguatamente sorvegliabile

CM - COMPILAZIONE

CMP - COMPILAZIONE

CMPD - Data	1984
CMPN - Nome	Sirtori M.
FUR - Funzionario responsabile	Maderna V.

RVM - TRASCRIZIONE PER INFORMATIZZAZIONE

RVMD - Data	2010
RVMN - Nome	ICCC/ DG BASAE/ Arosio F.

AGG - AGGIORNAMENTO - REVISIONE

AGGD - Data	2010
--------------------	------

AGGN - Nome	ICCC/ DG BASAE/ Arosio F.
AGGF - Funzionario responsabile	NR (recupero pregresso)
AN - ANNOTAZIONI	