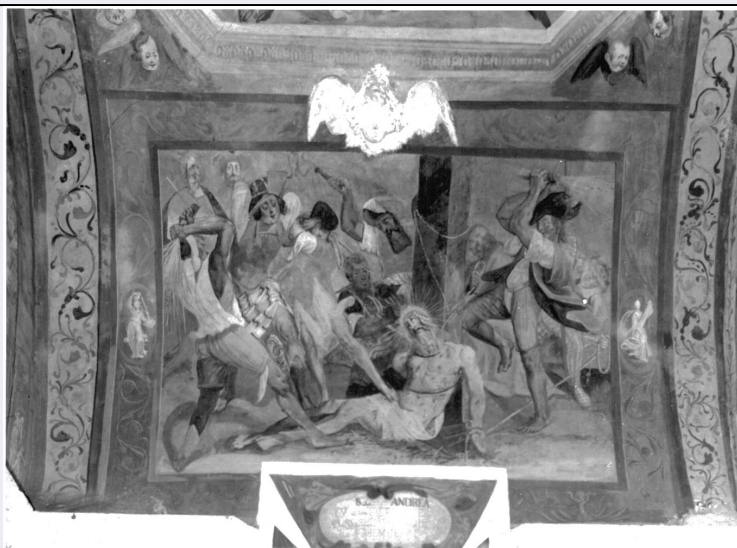


# SCHEDA



## CD - CODICI

TSK - Tipo Scheda	OA
LIR - Livello ricerca	C
NCT - CODICE UNIVOCO	
NCTR - Codice regione	03
NCTN - Numero catalogo generale	00068130
ESC - Ente schedatore	S27
ECP - Ente competente	S27

## RV - RELAZIONI

## OG - OGGETTO

OGT - OGGETTO	
OGTD - Definizione	dipinto murale
OGTV - Identificazione	ciclo

## SGT - SOGGETTO

SGTI - Identificazione	Sant'Andrea
------------------------	-------------

## LC - LOCALIZZAZIONE GEOGRAFICO-AMMINISTRATIVA

### PVC - LOCALIZZAZIONE GEOGRAFICO-AMMINISTRATIVA ATTUALE

PVCS - Stato	Italia
PVCR - Regione	Lombardia
PVCP - Provincia	SO
PVCC - Comune	Samolaco

### LDC - COLLOCAZIONE SPECIFICA

## DT - CRONOLOGIA

### DTZ - CRONOLOGIA GENERICA

DTZG - Secolo	sec. XVII
DTZS - Frazione di secolo	prima metà

### DTS - CRONOLOGIA SPECIFICA

<b>DTSI - Da</b>	1632
<b>DTSF - A</b>	1632
<b>DTM - Motivazione cronologia</b>	data
<b>AU - DEFINIZIONE CULTURALE</b>	
<b>AUT - AUTORE</b>	
<b>AUTM - Motivazione dell'attribuzione</b>	NR (recupero pregresso)
<b>AUTN - Nome scelto</b>	Macolino Giovan Battista
<b>AUTA - Dati anagrafici</b>	1607 ca. - 1676/7
<b>AUTH - Sigla per citazione</b>	00004548
<b>MT - DATI TECNICI</b>	
<b>MTC - Materia e tecnica</b>	intonaco/ pittura
<b>MIS - MISURE</b>	
<b>MISA - Altezza</b>	255
<b>MISL - Larghezza</b>	400
<b>CO - CONSERVAZIONE</b>	
<b>STC - STATO DI CONSERVAZIONE</b>	
<b>STCC - Stato di conservazione</b>	buono
<b>DA - DATI ANALITICI</b>	
<b>DES - DESCRIZIONE</b>	
<b>DESO - Indicazioni sull'oggetto</b>	dipinto murale (La flagellazione di S. Andrea)
<b>DESI - Codifica Iconclass</b>	NR (recupero pregresso)
<b>DESS - Indicazioni sul soggetto</b>	Personaggi: Sant'Andrea; soldati.
<b>ISR - ISCRIZIONI</b>	
<b>ISRC - Classe di appartenenza</b>	didascalica
<b>ISRL - Lingua</b>	italiano
<b>ISRS - Tecnica di scrittura</b>	NR (recupero pregresso)
<b>ISRP - Posizione</b>	cartiglio
<b>ISRI - Trascrizione</b>	S.ANDREA / FU BATUTTO ET / FLAGELLATO CRUDEL / MENTE.
<b>TU - CONDIZIONE GIURIDICA E VINCOLI</b>	
<b>CDG - CONDIZIONE GIURIDICA</b>	
<b>CDGG - Indicazione generica</b>	proprietà Ente religioso cattolico
<b>DO - FONTI E DOCUMENTI DI RIFERIMENTO</b>	
<b>FTA - DOCUMENTAZIONE FOTOGRAFICA</b>	
<b>FTAX - Genere</b>	documentazione allegata
<b>FTAP - Tipo</b>	fotografia b/n
<b>FTAN - Codice identificativo</b>	SBAS MI 64661/SA
<b>AD - ACCESSO AI DATI</b>	

**ADS - SPECIFICHE DI ACCESSO AI DATI****ADSP - Profilo di accesso**

3

**ADSM - Motivazione**

scheda di bene non adeguatamente sorvegliabile

**CM - COMPILAZIONE****CMP - COMPILAZIONE****CMPD - Data**

1985

**CMPN - Nome**

Scaramellini G.

**FUR - Funzionario  
responsabile**

Maderna V.

**RVM - TRASCRIZIONE PER INFORMATIZZAZIONE****RVMD - Data**

2010

**RVMN - Nome**

ICCD/ DG BASAE/ Mander M.

**AGG - AGGIORNAMENTO - REVISIONE****AGGD - Data**

2010

**AGGN - Nome**

ICCD/ DG BASAE/ Mander M.

**AGGF - Funzionario  
responsabile**

NR (recupero pregresso)