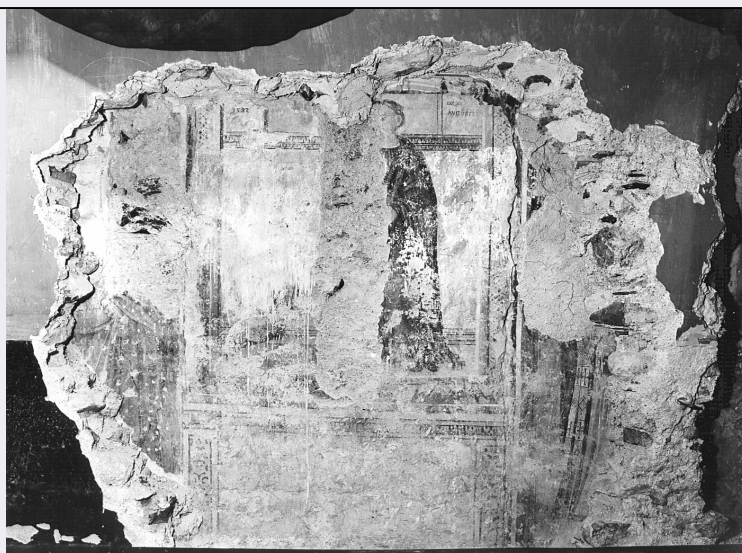


SCHEDA



CD - CODICI

TSK - Tipo Scheda OA

LIR - Livello ricerca C

NCT - CODICE UNIVOCO

NCTR - Codice regione 03

NCTN - Numero catalogo generale 00068660

ESC - Ente schedatore S27

ECP - Ente competente S27

OG - OGGETTO

OGT - OGGETTO

OGTD - Definizione dipinto murale

SGT - SOGGETTO

SGTI - Identificazione Santo e offerente

LC - LOCALIZZAZIONE GEOGRAFICO-AMMINISTRATIVA

PVC - LOCALIZZAZIONE GEOGRAFICO-AMMINISTRATIVA ATTUALE

PVCS - Stato Italia

PVCR - Regione Lombardia

PVCP - Provincia BG

PVCC - Comune Averara

LDC - COLLOCAZIONE SPECIFICA

DT - CRONOLOGIA

DTZ - CRONOLOGIA GENERICA

DTZG - Secolo sec. XVI

DTS - CRONOLOGIA SPECIFICA

DTSI - Da 1582

DTSV - Validita' ca.

DTSF - A 1582

DTSL - Validita'	ca.
DTM - Motivazione cronologia	data
AU - DEFINIZIONE CULTURALE	
AUT - AUTORE	
AUTS - Riferimento all'autore	bottega
AUTM - Motivazione dell'attribuzione	analisi stilistica
AUTM - Motivazione dell'attribuzione	contesto
AUTN - Nome scelto	Baschenis Cristoforo il Vecchio
AUTA - Dati anagrafici	1520 ca./ ante 1613
AUTH - Sigla per citazione	00002231
MT - DATI TECNICI	
MTC - Materia e tecnica	intonaco/ pittura a fresco
MIS - MISURE	
MISU - Unita'	cm
MISA - Altezza	148
MISL - Larghezza	126
CO - CONSERVAZIONE	
STC - STATO DI CONSERVAZIONE	
STCC - Stato di conservazione	cattivo
STCS - Indicazioni specifiche	L'affresco, coperto dal muro del presbiterio nel 1720, epoca in cui la chiesa venne ristrutturata, fu scoperto alla fine del 1973. Nel 1985 il dipinto è stato restaurato e la pulitura ha permesso di riportare alla luce la figura inginocchiata del committente quasi completamente scomparsa.
RS - RESTAURI	
RST - RESTAURI	
RSTD - Data	1985
RSTE - Ente responsabile	SPSAE MI
RSTN - Nome operatore	Allegretti S.
DA - DATI ANALITICI	
DES - DESCRIZIONE	
DESO - Indicazioni sull'oggetto	Figura di santo aureolato eretta e frontale con il viso leggermente scorciato. Il santo indossa una tunica viola ricoperta da un mantello rosso-ocra, i suoi capelli sono corti ed il suo viso imberbe, a sinistra del santo compare la figura del committente, inginocchiato di profilo con le mani giunte e vestito nero di foggia tardo cinquecentesca. Lo sfondo, a finti marmi policromi in cui predominano le tinte rosa e grigie, nella zona superiore delimitata da un fregio, presenta tre finte lastre marmoree sulle quali compare la data. La zona centrale è completamente mancante a causa della caduta dell'intonaco.
DESI - Codifica Iconclass	NR (recupero pregresso)
DESS - Indicazioni sul soggetto	NR (recupero pregresso)

ISR - ISCRIZIONI

ISRC - Classe di appartenenza	documentaria
ISRL - Lingua	latino
ISRS - Tecnica di scrittura	a graffito
ISRT - Tipo di caratteri	stampatello minuscolo
ISRP - Posizione	NR (recupero pregresso)
ISRI - Trascrizione	1582 DIEXII/ AUGUSTI
NSC - Notizie storico-critiche	Vedi scheda cartacea. Bibliografia: Don Lorenzo Gregis, Compromessi di Valle Averara, in La Domenica del Popolo, 1978, pp. 20 e segg. - Passamani B., Cristoforo Baschenis il giovane, in I pittori bergamaschi, Il Cinquecento, Bergamo, 1978, vol. IV, pp. 71/76.

TU - CONDIZIONE GIURIDICA E VINCOLI**CDG - CONDIZIONE GIURIDICA**

CDGG - Indicazione generica	proprietà Ente religioso cattolico
------------------------------------	------------------------------------

DO - FONTI E DOCUMENTI DI RIFERIMENTO**FTA - DOCUMENTAZIONE FOTOGRAFICA**

FTAX - Genere	documentazione allegata
FTAP - Tipo	fotografia b/n
FTAN - Codice identificativo	SBAS MI 0405/SC

AD - ACCESSO AI DATI**ADS - SPECIFICHE DI ACCESSO AI DATI**

ADSP - Profilo di accesso	3
ADSM - Motivazione	scheda di bene non adeguatamente sorvegliabile

CM - COMPILAZIONE**CMP - COMPILAZIONE**

CMPD - Data	1984
CMPN - Nome	Sirtori M.
FUR - Funzionario responsabile	Maderna V.

RVM - TRASCRIZIONE PER INFORMATIZZAZIONE

RVMD - Data	2010
RVMN - Nome	ICCC/ DG BASAE/ Arosio F.

AGG - AGGIORNAMENTO - REVISIONE

AGGD - Data	2010
AGGN - Nome	ICCC/ DG BASAE/ Arosio F.
AGGF - Funzionario responsabile	NR (recupero pregresso)

AN - ANNOTAZIONI