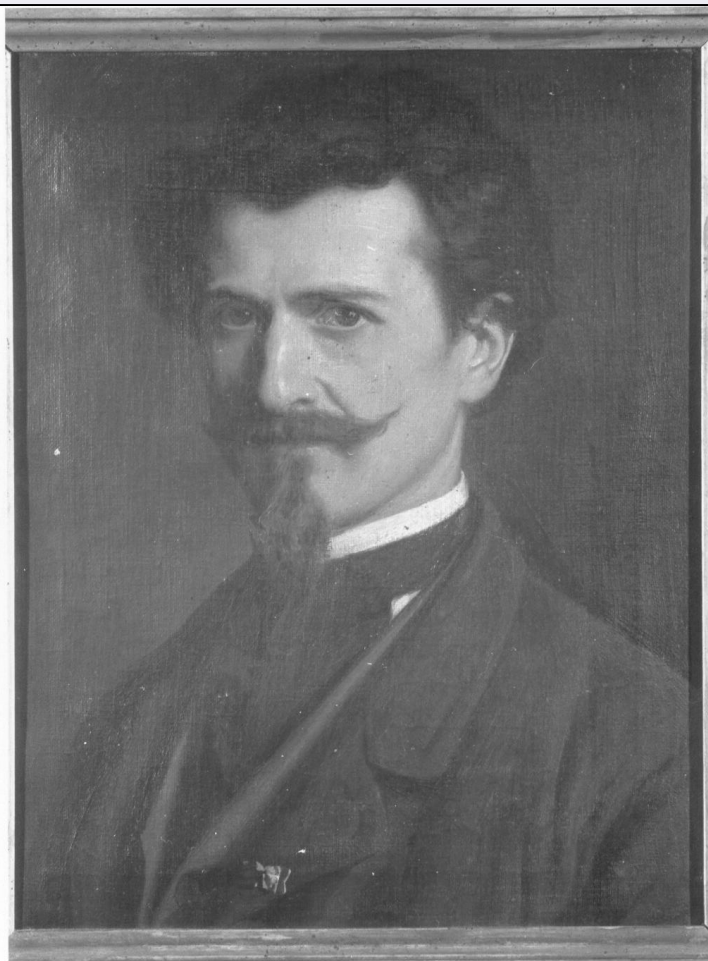


SCHEDA



CD - CODICI

TSK - Tipo Scheda OA

LIR - Livello ricerca C

NCT - CODICE UNIVOCO

NCTR - Codice regione 03

NCTN - Numero catalogo generale 00069276

ESC - Ente schedatore S27

ECP - Ente competente S27

OG - OGGETTO

OGT - OGGETTO

OGTD - Definizione dipinto

OGTV - Identificazione opera isolata

SGT - SOGGETTO

SGTI - Identificazione Ritratto di Vincenzo o Giuseppe Giani

LC - LOCALIZZAZIONE GEOGRAFICO-AMMINISTRATIVA

PVC - LOCALIZZAZIONE GEOGRAFICO-AMMINISTRATIVA ATTUALE

PVCS - Stato Italia

PVCR - Regione Lombardia

PVCP - Provincia CO

PVCC - Comune	Lanzo d'Intelvi
PVCL - Localita'	Scaria
LDC - COLLOCAZIONE SPECIFICA	
LDCT - Tipologia	chiesa
LDCQ - Qualificazione	sussidiaria
LDCN - Denominazione	Museo d'Arte Sacra di Scaria d'Intelvi
LDCC - Complesso monumentale di appartenenza	Chiesa di S. Maria
LDCU - Denominazione spazio viabilistico	piazza Carloni
DT - CRONOLOGIA	
DTZ - CRONOLOGIA GENERICA	
DTZG - Secolo	sec. XIX
DTS - CRONOLOGIA SPECIFICA	
DTSI - Da	1871
DTSF - A	1871
DTM - Motivazione cronologia	data
AU - DEFINIZIONE CULTURALE	
AUT - AUTORE	
AUTS - Riferimento all'autore	attribuito
AUTM - Motivazione dell'attribuzione	iscrizione
AUTN - Nome scelto	Giani Giuseppe
AUTA - Dati anagrafici	1829/ 1885
AUTH - Sigla per citazione	00005400
MT - DATI TECNICI	
MTC - Materia e tecnica	tela/ pittura a olio
MIS - MISURE	
MISA - Altezza	48
MISL - Larghezza	38
CO - CONSERVAZIONE	
STC - STATO DI CONSERVAZIONE	
STCC - Stato di conservazione	mediocre
STCS - Indicazioni specifiche	tela allentata e presenza di muffe
DA - DATI ANALITICI	
DES - DESCRIZIONE	
DESO - Indicazioni sull'oggetto	Dipinto
DESI - Codifica Iconclass	NR (recupero pregresso)
DESS - Indicazioni sul soggetto	Ritratti: Vincenzo o Giuseppe Giani.

ISR - ISCRIZIONI

ISRC - Classe di appartenenza	documentaria
ISRS - Tecnica di scrittura	NR (recupero pregresso)
ISRP - Posizione	sul retro della tela
ISRI - Trascrizione	RITRATTO DELLO SCULTORE VINCENZO GIANI ESEGUITO DAL FRATELLO GIUSEPPE

ISR - ISCRIZIONI

ISRC - Classe di appartenenza	documentaria
ISRS - Tecnica di scrittura	NR (recupero pregresso)
ISRP - Posizione	sul telaio
ISRI - Trascrizione	RITRATTO DEL PITTORE V(?) GIANI DIPINTO DA SE STESSO ALL'ETA' DI ANNI 41 NEL 1871

ISR - ISCRIZIONI

ISRC - Classe di appartenenza	documentaria
ISRS - Tecnica di scrittura	NR (recupero pregresso)
ISRP - Posizione	sul telaio
ISRI - Trascrizione	AUTORITRATTO DEL CAV.PIT.GIUSEPPE GIANI ESEGUITO NEL 1871
NSC - Notizie storico-critiche	Il dipinto dovrebbe raffigurare, probabilmente, il fratello scultore Vincenzo e non come sostiene la didascalia che accompagna il dipinto nel Museo di Scaria, Vincenzo. Per biografia e bibliografia sull'autore vedi notizie storico critiche sulla scheda cartacea.

TU - CONDIZIONE GIURIDICA E VINCOLI**CDG - CONDIZIONE GIURIDICA**

CDGG - Indicazione generica	proprietà Ente morale
CDGS - Indicazione specifica	Associazione "Magistri Intelvesi"
CDGI - Indirizzo	via Provinciale - 22020 Pello Intelvi (CO)

DO - FONTI E DOCUMENTI DI RIFERIMENTO**FTA - DOCUMENTAZIONE FOTOGRAFICA**

FTAX - Genere	documentazione allegata
FTAP - Tipo	fotografia b/n
FTAN - Codice identificativo	SBAS MI 159/SA

AD - ACCESSO AI DATI**ADS - SPECIFICHE DI ACCESSO AI DATI**

ADSP - Profilo di accesso	1
ADSM - Motivazione	scheda contenente dati liberamente accessibili

CM - COMPILAZIONE**CMP - COMPILAZIONE**

CMPD - Data	1985
CMPN - Nome	Venturelli P.

FUR - Funzionario responsabile	Maderna V.
---------------------------------------	------------

RVM - TRASCRIZIONE PER INFORMATIZZAZIONE	
---	--

RVMD - Data	2010
--------------------	------

RVMN - Nome	ICCD/ DG BASAE/ Cresseri M.
--------------------	-----------------------------

AGG - AGGIORNAMENTO - REVISIONE	
--	--

AGGD - Data	2010
--------------------	------

AGGN - Nome	ICCD/ DG BASAE/ Cresseri M.
--------------------	-----------------------------

AGGF - Funzionario responsabile	NR (recupero pregresso)
--	-------------------------