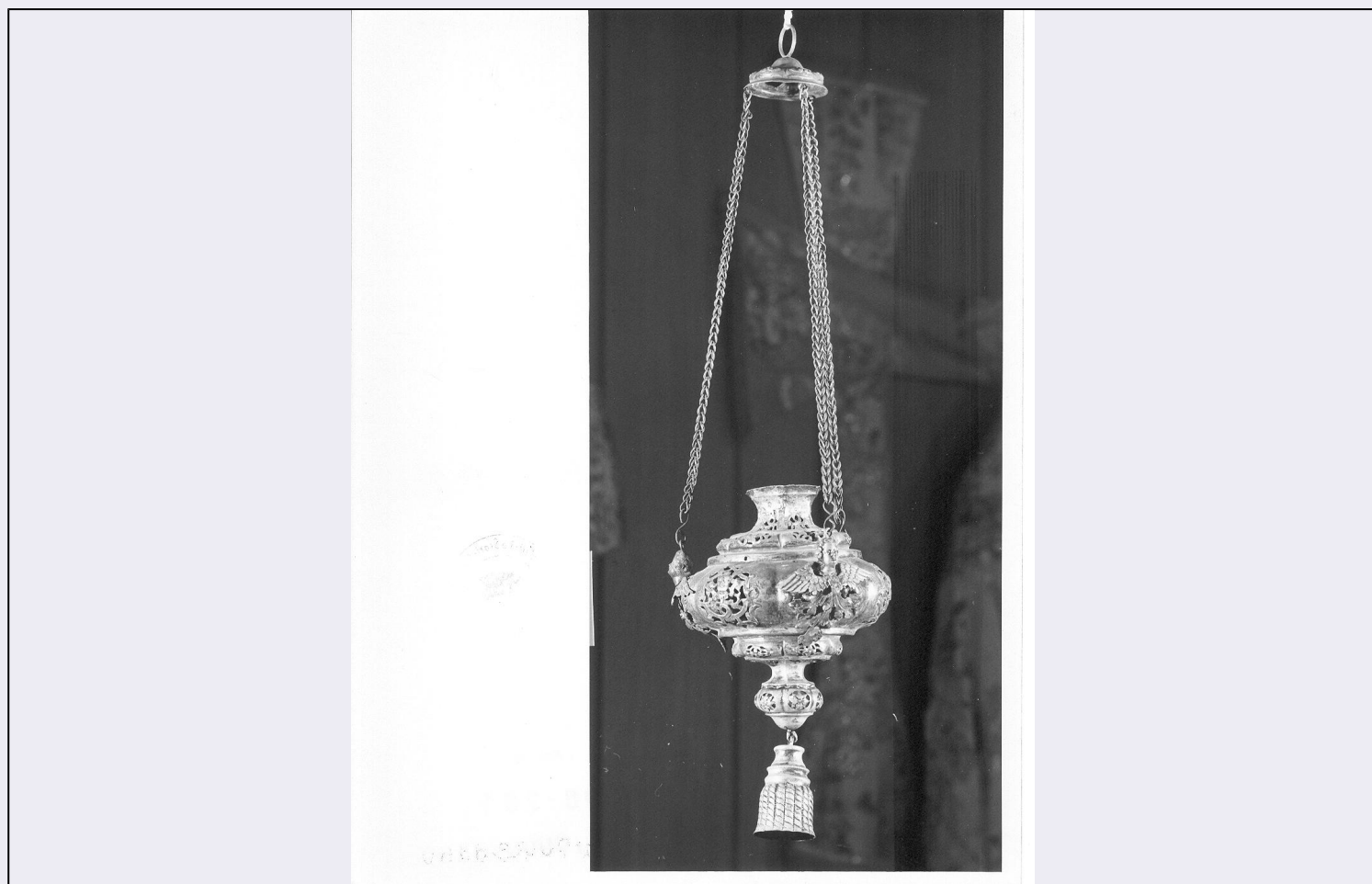


# SCHEDA



## CD - CODICI

TSK - Tipo Scheda OA

LIR - Livello ricerca C

### NCT - CODICE UNIVOCO

NCTR - Codice regione 03

NCTN - Numero catalogo generale 00069350

ESC - Ente schedatore S27

ECP - Ente competente S27

## OG - OGGETTO

### OGT - OGGETTO

OGTD - Definizione lampada pensile

OGTV - Identificazione opera isolata

## LC - LOCALIZZAZIONE GEOGRAFICO-AMMINISTRATIVA

### PVC - LOCALIZZAZIONE GEOGRAFICO-AMMINISTRATIVA ATTUALE

PVCS - Stato Italia

PVCR - Regione Lombardia

PVCP - Provincia CO

PVCC - Comune Lanzo d'Intelvi

### LDC - COLLOCAZIONE SPECIFICA

**UB - UBICAZIONE E DATI PATRIMONIALI****INV - INVENTARIO DI MUSEO O SOPRINTENDENZA**

|               |      |
|---------------|------|
| INVN - Numero | 161  |
| INVD - Data   | 1968 |

**DT - CRONOLOGIA****DTZ - CRONOLOGIA GENERICA**

|                           |                   |
|---------------------------|-------------------|
| DTZG - Secolo             | secc. XVII/ XVIII |
| DTZS - Frazione di secolo | fine/inizio       |

**DTS - CRONOLOGIA SPECIFICA**

|                              |                    |
|------------------------------|--------------------|
| DTSI - Da                    | 1690               |
| DTSV - Validita'             | ca.                |
| DTSF - A                     | 1710               |
| DTSL - Validita'             | ca.                |
| DTM - Motivazione cronologia | analisi stilistica |

**AU - DEFINIZIONE CULTURALE****ATB - AMBITO CULTURALE**

|                                      |                         |
|--------------------------------------|-------------------------|
| ATBD - Denominazione                 | bottega lombarda        |
| ATBM - Motivazione dell'attribuzione | NR (recupero pregresso) |

**MT - DATI TECNICI**

|                         |                              |
|-------------------------|------------------------------|
| MTC - Materia e tecnica | argento/ cesellatura/ sbalzo |
|-------------------------|------------------------------|

**MIS - MISURE**

|                 |    |
|-----------------|----|
| MISA - Altezza  | 75 |
| MISD - Diametro | 17 |

**CO - CONSERVAZIONE****STC - STATO DI CONSERVAZIONE**

|                               |       |
|-------------------------------|-------|
| STCC - Stato di conservazione | buono |
|-------------------------------|-------|

**DA - DATI ANALITICI****DES - DESCRIZIONE**

|                                 |                         |
|---------------------------------|-------------------------|
| DESO - Indicazioni sull'oggetto | Lampada pensile         |
| DESI - Codifica Iconclass       | NR (recupero pregresso) |
| DESS - Indicazioni sul soggetto | NR (recupero pregresso) |

**TU - CONDIZIONE GIURIDICA E VINCOLI****CDG - CONDIZIONE GIURIDICA**

|                             |                                    |
|-----------------------------|------------------------------------|
| CDGG - Indicazione generica | proprietà Ente religioso cattolico |
|-----------------------------|------------------------------------|

**DO - FONTI E DOCUMENTI DI RIFERIMENTO****FTA - DOCUMENTAZIONE FOTOGRAFICA**

|                              |                         |
|------------------------------|-------------------------|
| FTAX - Genere                | documentazione allegata |
| FTAP - Tipo                  | fotografia b/n          |
| FTAN - Codice identificativo | SBAS MI 265/SA          |

**AD - ACCESSO AI DATI****ADS - SPECIFICHE DI ACCESSO AI DATI****ADSP - Profilo di accesso** 3**ADSM - Motivazione** scheda di bene non adeguatamente sorvegliabile**CM - COMPILAZIONE****CMP - COMPILAZIONE****CMPD - Data** 1985**CMPN - Nome** Venturelli P.**FUR - Funzionario responsabile** Maderna V.**RVM - TRASCRIZIONE PER INFORMATIZZAZIONE****RVMD - Data** 2010**RVMN - Nome** ICCD/ DG BASAE/ Cresseri M.**AGG - AGGIORNAMENTO - REVISIONE****AGGD - Data** 2010**AGGN - Nome** ICCD/ DG BASAE/ Cresseri M.**AGGF - Funzionario responsabile** NR (recupero pregresso)