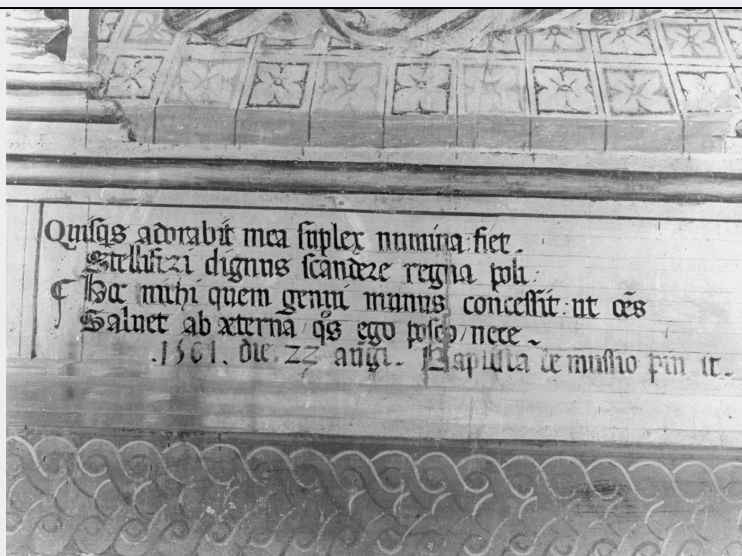


SCHEDA



CD - CODICI

TSK - Tipo Scheda OA

LIR - Livello ricerca C

NCT - CODICE UNIVOCO

NCTR - Codice regione 03

NCTN - Numero catalogo generale 00070031

NCTS - Suffisso numero catalogo generale A

ESC - Ente schedatore S27

ECP - Ente competente S27

RV - RELAZIONI

RVE - STRUTTURA COMPLESSA

RVEL - Livello 4

RVER - Codice bene radice 0300070031 A

RVES - Codice bene componente 0300070031

OG - OGGETTO

OGT - OGGETTO

OGTD - Definizione dipinto murale

SGT - SOGGETTO

SGTI - Identificazione iscrizione

LC - LOCALIZZAZIONE GEOGRAFICO-AMMINISTRATIVA

PVC - LOCALIZZAZIONE GEOGRAFICO-AMMINISTRATIVA ATTUALE

PVCS - Stato Italia

PVCR - Regione Lombardia

PVCP - Provincia SO

PVCC - Comune Ponte in Valtellina

LDC - COLLOCAZIONE SPECIFICA

UB - UBICAZIONE E DATI PATRIMONIALI

UBO - Ubicazione originaria	OR
------------------------------------	----

DT - CRONOLOGIA**DTZ - CRONOLOGIA GENERICA**

DTZG - Secolo	sec. XVI
----------------------	----------

DTS - CRONOLOGIA SPECIFICA

DTSI - Da	1561
------------------	------

DTSF - A	1561
-----------------	------

DTM - Motivazione cronologia	analisi stilistica
-------------------------------------	--------------------

AU - DEFINIZIONE CULTURALE**AUT - AUTORE**

AUTS - Riferimento all'autore	attribuito
--------------------------------------	------------

AUTM - Motivazione dell'attribuzione	firma
---	-------

AUTN - Nome scelto	Battista da Musso
---------------------------	-------------------

AUTA - Dati anagrafici	notizie 1480-1510
-------------------------------	-------------------

AUTH - Sigla per citazione	00002987
-----------------------------------	----------

MT - DATI TECNICI

MTC - Materia e tecnica	intonaco/ pittura a fresco
--------------------------------	----------------------------

MIS - MISURE

MISR - Mancanza	MNR
------------------------	-----

CO - CONSERVAZIONE**STC - STATO DI CONSERVAZIONE**

STCC - Stato di conservazione	discreto
--------------------------------------	----------

STCS - Indicazioni specifiche	Scritta sbiadita
--------------------------------------	------------------

DA - DATI ANALITICI**DES - DESCRIZIONE**

DESO - Indicazioni sull'oggetto	Alla base vi sono tre scritte: quella al centro con la firma del pittore e la data (22 agosto 1561).
--	--

DESI - Codifica Iconclass	NR (recupero pregresso)
----------------------------------	-------------------------

DESS - Indicazioni sul soggetto	NR (recupero pregresso)
--	-------------------------

ISR - ISCRIZIONI

ISRC - Classe di appartenenza	documentaria
--------------------------------------	--------------

ISRS - Tecnica di scrittura	a pennello
------------------------------------	------------

ISRP - Posizione	Alla base, al centro
-------------------------	----------------------

ISRI - Trascrizione	QUISQUIS ADORABIT MEA SUPLEX FIET/ STELLIFERI DIGNUS SCANDERE REGNA POLI/ HOC MIHI QUEM GENUI MUNUS CONCESSIT: UT O(MN)ES/ SALVET AB AETERNA QUOS EGO POSCO NECE/ 1561. DIE 22 AUG(UST)I. BAPTISTA DE MUSSO PINXIT
----------------------------	--

NSC - Notizie storico-critiche

L'affresco è stato mutilato nella parte alta, quando, alla fine del '700 e all'inizio dell' '800, fu eseguito l'altare in stucco. E' l'unico affresco documentato di Battista de Mussio (forse Musso, come proposto da R. Togni, sulla riva occidentale del Lario), definito "opera minuziosa nella descrizione di tipo un po' arcaico, non senza echi vivvaruneschi" (R. Togni). In volumetto del 1901 (vedi Cenni ...) si dice che l'affresco era allora coperto da una mediocre tela con l'incontro di maria con Elisabetta. R. Togni nel 1974 lesse 1501, anziché 1561, data effettiva dell'esecuzione del dipinto.

TU - CONDIZIONE GIURIDICA E VINCOLI**CDG - CONDIZIONE GIURIDICA****CDGG - Indicazione generica**

proprietà Ente religioso cattolico

DO - FONTI E DOCUMENTI DI RIFERIMENTO**FTA - DOCUMENTAZIONE FOTOGRAFICA****FTAX - Genere**

documentazione allegata

FTAP - Tipo

fotografia b/n

FTAN - Codice identificativo

SBAS MI 010541/SC

BIB - BIBLIOGRAFIA**BIBX - Genere**

bibliografia specifica

BIBA - Autore

Gianoli G. B.

BIBD - Anno di edizione

1953

BIBH - Sigla per citazione

00001551

BIBN - V., pp., nn.

p. 91

BIB - BIBLIOGRAFIA**BIBX - Genere**

bibliografia specifica

BIBA - Autore

Togni R.

BIBD - Anno di edizione

1974

BIBH - Sigla per citazione

00001535

BIBN - V., pp., nn.

pp. 95- 96

BIB - BIBLIOGRAFIA**BIBX - Genere**

bibliografia specifica

BIBA - Autore

Gianasso M.

BIBD - Anno di edizione

1979

BIBH - Sigla per citazione

00001501

BIBN - V., pp., nn.

p. 161

AD - ACCESSO AI DATI**ADS - SPECIFICHE DI ACCESSO AI DATI****ADSP - Profilo di accesso**

3

ADSM - Motivazione

scheda di bene non adeguatamente sorvegliabile

CM - COMPILAZIONE**CMP - COMPILAZIONE****CMPD - Data**

1986

CMPN - Nome

Scaramellini G.

FUR - Funzionario

responsabile	Maderna V.
---------------------	------------

RVM - TRASCRIZIONE PER INFORMATIZZAZIONE	
---	--

RVMD - Data	2010
--------------------	------

RVMN - Nome	ICCD/ DG BASAE/ Riccobono F.
--------------------	------------------------------

AGG - AGGIORNAMENTO - REVISIONE	
--	--

AGGD - Data	2010
--------------------	------

AGGN - Nome	ICCD/ DG BASAE/ Riccobono F.
--------------------	------------------------------

AGGF - Funzionario responsabile	NR (recupero pregresso)
--	-------------------------

AN - ANNOTAZIONI	
-------------------------	--