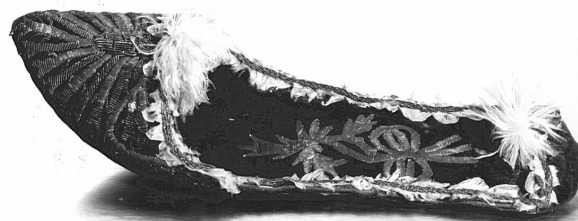


# SCHEDA



## CD - CODICI

TSK - Tipo di scheda BDM

LIR - Livello di ricerca P

### NCT - CODICE UNIVOCO

NCTR - Codice regione 03

NCTN - Numero catalogo generale 00177497

ESC - Ente schedatore S27

ECP - Ente competente S27

## LC - LOCALIZZAZIONE

### PVC - LOCALIZZAZIONE GEOGRAFICO-AMMINISTRATIVA

PVCS - Stato Italia

PVCP - Provincia PV

PVCC - Comune Vigevano

### LDC - COLLOCAZIONE SPECIFICA

LDCT - Tipologia castello

LDCN Castello Sforzesco

LDCU - Denominazione dello spazio viabilistico piazza Ducale, 20

LDCM - Denominazione raccolta Museo della Calzatura Pietro Bertolini

LDCS - Specifiche nella precedente schedatura il pezzo risultava collocato nella 1^sala

## UB - UBICAZIONE

UBO - Ubicazione originaria SC

### INV - INVENTARIO DI MUSEO O DI COLLEZIONE

INVN - Numero 162/ 124

## OG - OGGETTO

### OGT - DEFINIZIONE DELL'OGGETTO

OGTD - Definizione scarpa femminile

**SGT - SOGGETTO**

<b>SGTI - Identificazione</b>	Non rilevato
-------------------------------	--------------

**AU - AUTORE FABBRICAZIONE/ ESECUZIONE****ATB - AMBITO DI PRODUZIONE**

<b>ATBD - Denominazione</b>	manifattura
-----------------------------	-------------

<b>ATBM - Motivazione</b>	analisi stilistica
---------------------------	--------------------

**DTF - CRONOLOGIA DI FABBRICAZIONE/ ESECUZIONE**

<b>DTFZ - Datazione</b>	1800/ 1899
-------------------------	------------

<b>DTFM - Motivazione della datazione</b>	esami stilistico-comparativi e sul manufatto
---	--

**MT - DATI TECNICI****MTC - MATERIA E TECNICA**

<b>MTCM - Materia</b>	pelle
-----------------------	-------

<b>MTCT - Tecnica</b>	cucitura
-----------------------	----------

**MIS - MISURE**

<b>MISU - Unita'</b>	cm.
----------------------	-----

<b>MISA - Altezza</b>	6
-----------------------	---

<b>MISL - Larghezza</b>	9.5
-------------------------	-----

<b>MISN - Lunghezza</b>	23
-------------------------	----

**UT - USO**

<b>UTF - Funzione</b>	protezione/estetico-ornamentale
-----------------------	---------------------------------

<b>UTO - Occasione</b>	occasione non rilevata
------------------------	------------------------

**CO - CONSERVAZIONE****STC - STATO DI CONSERVAZIONE**

<b>STCC - Dati di conservazione</b>	buono
-------------------------------------	-------

**DA - DATI ANALITICI****DES - DESCRIZIONE**

<b>DESO - Indicazioni sull'oggetto</b>	Pianella in pelle, velluto e filati metallici ricamati, nastro in taffetas di seta. Manifattura turca.
--	--

**TU - CONDIZIONE GIURIDICA E VINCOLI****CDG - CONDIZIONE GIURIDICA**

<b>CDGG - Indicazione generica</b>	proprietà Ente pubblico territoriale
------------------------------------	--------------------------------------

<b>CDGS - Indicazione specifica</b>	Comune di Vigevano
-------------------------------------	--------------------

<b>CDGI - Indirizzo</b>	viale F. Petrarca, 68 - 27029 Vigevano (PV)
-------------------------	---

**DO - FONTI E DOCUMENTI DI RIFERIMENTO****FTA - DOCUMENTAZIONE FOTOGRAFICA**

<b>FTAX - Genere</b>	specifiche allegate
----------------------	---------------------

<b>FTAP - Tipo</b>	fotografia b/n
--------------------	----------------

<b>FTAN - Codice identificativo</b>	SBAS MI 069066/SC
-------------------------------------	-------------------

**CM - COMPILAZIONE****CMP - COMPILAZIONE**

<b>CMPD - Data</b>	1996
<b>CMPN - Nome</b>	Venturelli P.
<b>FUR - Funzionario responsabile</b>	Binaghi Olivari M. T.
<b>RVM - TRASCRIZIONE</b>	
<b>RVMD - Data</b>	2010
<b>RVMN - Nome</b>	ICCD/ DG BASAE/ Santini L.
<b>AGG - AGGIORNAMENTO</b>	
<b>AGGD - Data</b>	2010
<b>AGGN - Nome</b>	ICCD/ DG BASAE/ Santini L.