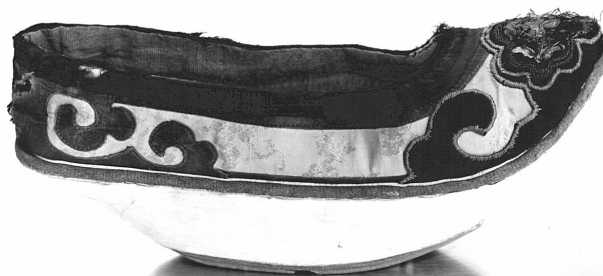


SCHEDA



CD - CODICI

TSK - Tipo di scheda BDM

LIR - Livello di ricerca P

NCT - CODICE UNIVOCO

NCTR - Codice regione 03

NCTN - Numero catalogo generale 00177509

ESC - Ente schedatore S27

ECP - Ente competente S27

LC - LOCALIZZAZIONE

PVC - LOCALIZZAZIONE GEOGRAFICO-AMMINISTRATIVA

PVCS - Stato Italia

PVCP - Provincia PV

PVCC - Comune Vigevano

LDC - COLLOCAZIONE SPECIFICA

LDCT - Tipologia castello

LDCN Castello Sforzesco

LDCU - Denominazione dello spazio viabilistico piazza Ducale, 20

LDCM - Denominazione raccolta Museo della Calzatura Pietro Bertolini

LDCS - Specifiche nella precedente schedatura il pezzo risultava collocato nella 1^sala

UB - UBICAZIONE

UBO - Ubicazione originaria SC

INV - INVENTARIO DI MUSEO O DI COLLEZIONE

INVN - Numero 195

OG - OGGETTO

OGT - DEFINIZIONE DELL'OGGETTO

OGTD - Definizione scarpa

QNT - Quantita'	2
SGT - SOGGETTO	
SGTI - Identificazione	Non rilevato
AU - AUTORE FABBRICAZIONE/ ESECUZIONE	
ATB - AMBITO DI PRODUZIONE	
ATBD - Denominazione	manifattura
ATBM - Motivazione	analisi stilistica
DTF - CRONOLOGIA DI FABBRICAZIONE/ ESECUZIONE	
DTFZ - Datazione	1890/ 1910
DTFM - Motivazione della datazione	esami stilistico-comparativi e sul manufatto
MT - DATI TECNICI	
MTC - MATERIA E TECNICA	
MTCM - Materia	tessuto
MTCT - Tecnica	cucitura
MIS - MISURE	
MISU - Unita'	cm.
MISA - Altezza	9
MISL - Larghezza	5
MISN - Lunghezza	22
MISV - Varie	intersuola 4
UT - USO	
UTF - Funzione	protezione/estetico-ornamentale
UTO - Occasione	occasione non rilevata
CO - CONSERVAZIONE	
STC - STATO DI CONSERVAZIONE	
STCC - Dati di conservazione	buono
DA - DATI ANALITICI	
DES - DESCRIZIONE	
DESO - Indicazioni sull'oggetto	Scarpa da cerimonia in tela, damasco di seta, raso di seta, filati metallici e serici. Intersuola e suola in legno e cuoio. Manifattura cinese
TU - CONDIZIONE GIURIDICA E VINCOLI	
CDG - CONDIZIONE GIURIDICA	
CDGG - Indicazione generica	proprietà Ente pubblico territoriale
CDGS - Indicazione specifica	Comune di Vigevano
CDGI - Indirizzo	viale F. Petrarca, 68 - 27029 Vigevano (PV)
DO - FONTI E DOCUMENTI DI RIFERIMENTO	
FTA - DOCUMENTAZIONE FOTOGRAFICA	
FTAX - Genere	specifiche allegate
FTAP - Tipo	fotografia b/n

FTAN - Codice identificativo	SBAS MI 069078/SC
-------------------------------------	-------------------

CM - COMPILAZIONE

CMP - COMPILAZIONE

CMPD - Data	1996
--------------------	------

CMPN - Nome	Venturelli P.
--------------------	---------------

FUR - Funzionario responsabile	Binaghi Olivari M. T.
---------------------------------------	-----------------------

RVM - TRASCRIZIONE

RVMD - Data	2010
--------------------	------

RVMN - Nome	ICCD/ DG BASAE/ Santini L.
--------------------	----------------------------

AGG - AGGIORNAMENTO

AGGD - Data	2010
--------------------	------

AGGN - Nome	ICCD/ DG BASAE/ Santini L.
--------------------	----------------------------