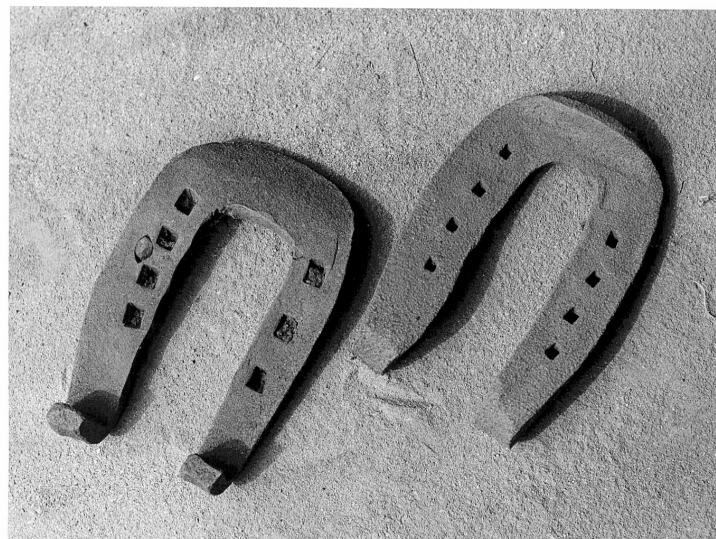


SCHEDA



CD - CODICI

TSK - Tipo di scheda BDM

LIR - Livello di ricerca C

NCT - CODICE UNIVOCO

NCTR - Codice regione 03

NCTN - Numero catalogo generale 00215275

ESC - Ente schedatore S27

ECP - Ente competente S27

LC - LOCALIZZAZIONE

PVC - LOCALIZZAZIONE GEOGRAFICO-AMMINISTRATIVA

PVCS - Stato Italia

PVCP - Provincia PV

PVCC - Comune Gropello Cairoli

LDC - COLLOCAZIONE SPECIFICA

OG - OGGETTO

OGT - DEFINIZIONE DELL'OGGETTO

OGTD - Definizione ferro da mulo

SGT - SOGGETTO

SGTI - Identificazione Non rilevato

AU - AUTORE FABBRICAZIONE/ ESECUZIONE

ATB - AMBITO DI PRODUZIONE

ATBD - Denominazione bottega lombarda

ATBM - Motivazione analisi stilistica

DTF - CRONOLOGIA DI FABBRICAZIONE/ ESECUZIONE

DTFZ - Datazione sec. XX

MT - DATI TECNICI

MTC - MATERIA E TECNICA

MTCM - Materia	ferro
MTCT - Tecnica	forgiatura
MIS - MISURE	
MISU - Unita'	cm.
MISA - Altezza	15
MISL - Larghezza	3
MISN - Lunghezza	10
MISS - Spessore	1
UT - USO	
UTF - Funzione	ferrare gli zoccoli dei muli
UTO - Occasione	occasione non rilevata
CO - CONSERVAZIONE	
STC - STATO DI CONSERVAZIONE	
STCC - Dati di conservazione	discreto
STCS - Indicazioni specifiche	La scheda cartacea non riporta alcuna indicazione relativa allo stato di conservazione, ai fine della compilazione è stata attribuita una dicitura convenzionale.
DA - DATI ANALITICI	
DES - DESCRIZIONE	
DESO - Indicazioni sull'oggetto	Coppia di ferri da mulo di forma rettangolare, con le estremità delle branche ripiegate all'ingiù e la punta ricurva verso l'alto; hanno rispettivamente 4 + 3 e 4+4 fori per chiodi.
NSC - Notizie storico-critiche	Classe sociale: artigiani.
TU - CONDIZIONE GIURIDICA E VINCOLI	
CDG - CONDIZIONE GIURIDICA	
CDGG - Indicazione generica	proprietà privata
DO - FONTI E DOCUMENTI DI RIFERIMENTO	
FTA - DOCUMENTAZIONE FOTOGRAFICA	
FTAX - Genere	specifiche allegate
FTAP - Tipo	fotografia b/n
FTAN - Codice identificativo	SBAS MI 259196/SA
CM - COMPILAZIONE	
CMP - COMPILAZIONE	
CMPD - Data	1980
CMPN - Nome	Sordi I.
FUR - Funzionario responsabile	Maderna V.
RVM - TRASCRIZIONE	
RVMD - Data	2010
RVMN - Nome	ICCD/ DG BASAE/ Santini L.
AGG - AGGIORNAMENTO	
AGGD - Data	2010

