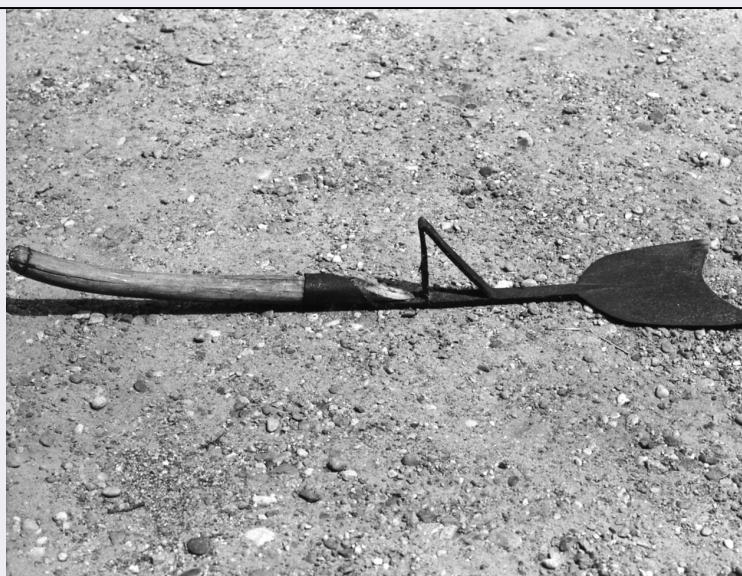


# SCHEDA



## CD - CODICI

TSK - Tipo di scheda BDM

LIR - Livello di ricerca C

### NCT - CODICE UNIVOCO

NCTR - Codice regione 03

NCTN - Numero catalogo generale 00215311

ESC - Ente schedatore S27

ECP - Ente competente S27

## LC - LOCALIZZAZIONE

### PVC - LOCALIZZAZIONE GEOGRAFICO-AMMINISTRATIVA

PVCS - Stato Italia

PVCP - Provincia PV

PVCC - Comune Gropello Cairoli

### LDC - COLLOCAZIONE SPECIFICA

## OG - OGGETTO

### OGT - DEFINIZIONE DELL'OGGETTO

OGTD - Definizione tagliafieno

### SGT - SOGGETTO

SGTI - Identificazione non rilevato

## AU - AUTORE FABBRICAZIONE/ ESECUZIONE

### ATB - AMBITO DI PRODUZIONE

ATBD - Denominazione bottega lombarda

ATBM - Motivazione analisi stilistica

### DTF - CRONOLOGIA DI FABBRICAZIONE/ ESECUZIONE

DTFZ - Datazione sec. XX

## MT - DATI TECNICI

### MTC - MATERIA E TECNICA

MTCM - Materia	legno
MTCT - Tecnica	intaglio
MTC - MATERIA E TECNICA	
MTCM - Materia	ferro
MTCT - Tecnica	affilatura/ battitura/ forgiatura/ saldatura
MIS - MISURE	
MISU - Unita'	cm.
MISN - Lunghezza	92
MISV - Varie	manico: 50; tagliente: 20.
UT - USO	
UTF - Funzione	per tagliare il fieno secco ammassato nel fienile
UTM - Modalita' d'uso	si impugna verticalmente il manico e premendo col piede sul vangile
UTO - Occasione	non rilevata
UTA - Collocazione nell'ambiente	magazzino per attrezzi
CO - CONSERVAZIONE	
STC - STATO DI CONSERVAZIONE	
STCC - Dati di conservazione	discreto
STCS - Indicazioni specifiche	la scheda cartacea non riporta alcuna indicazione relativa allo stato di conservazione; ai fini della compilazione è stata attribuita una dicitura convenzionale.
DA - DATI ANALITICI	
DES - DESCRIZIONE	
DESO - Indicazioni sull'oggetto	Tagliafieno con ferro a U segnato da un profondo intacco semicircolare; è munito di un prolungamento al quale è saldato il vangile, a forma di mensola; manico leggermente ricurvo.
TU - CONDIZIONE GIURIDICA E VINCOLI	
CDG - CONDIZIONE GIURIDICA	
CDGG - Indicazione generica	proprietà privata
DO - FONTI E DOCUMENTI DI RIFERIMENTO	
FTA - DOCUMENTAZIONE FOTOGRAFICA	
FTAX - Genere	specifiche allegate
FTAP - Tipo	fotografia b/n
FTAN - Codice identificativo	SBAS MI 259232/SA
CM - COMPILAZIONE	
CMP - COMPILAZIONE	
CMPD - Data	1980
CMPN - Nome	Sordi I.
FUR - Funzionario responsabile	Tardito Amerio R.
RVM - TRASCRIZIONE	
RVMD - Data	2010
RVMN - Nome	ICCD/ DG BASAE/ Monaco T.

<b>AGG - AGGIORNAMENTO</b>	
<b>AGGD - Data</b>	2010
<b>AGGN - Nome</b>	ICCD/ DG BASAE/ Monaco T.
<b>AN - ANNOTAZIONI</b>	