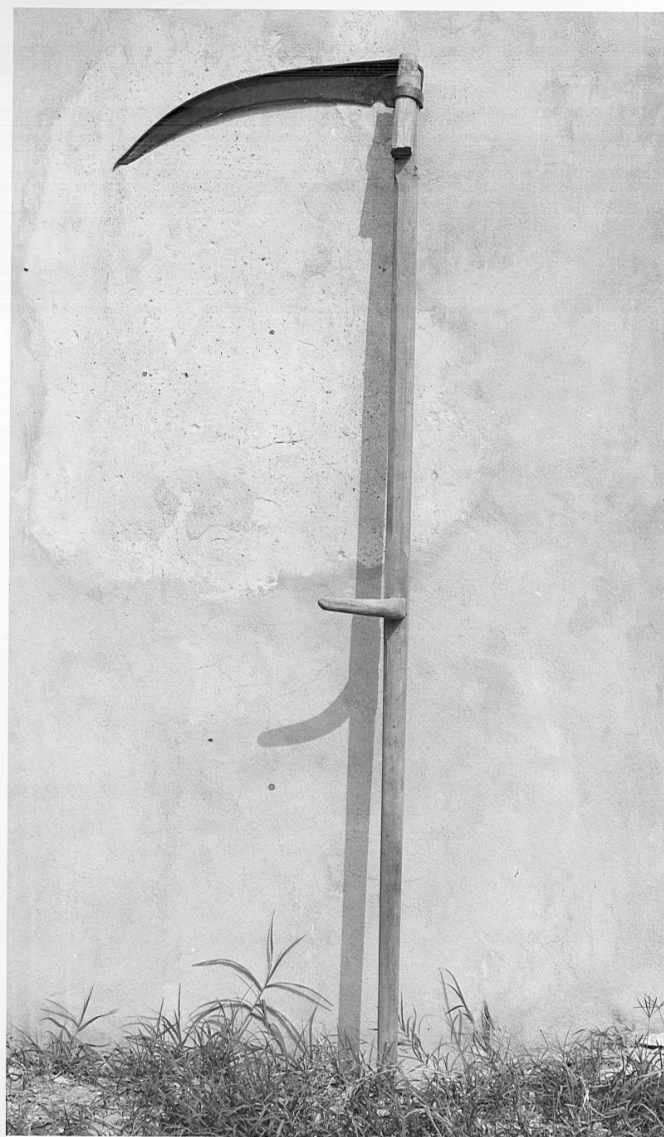


# SCHEDA



## CD - CODICI

**TSK - Tipo di scheda** BDM

**LIR - Livello di ricerca** C

### NCT - CODICE UNIVOCO

**NCTR - Codice regione** 03

**NCTN - Numero catalogo generale** 00215720

**ESC - Ente schedatore** S27

**ECP - Ente competente** S27

## LC - LOCALIZZAZIONE

### PVC - LOCALIZZAZIONE GEOGRAFICO-AMMINISTRATIVA

**PVCS - Stato** Italia

**PVCP - Provincia** LO

**PVCC - Comune** Maccastorna

**LDC - COLLOCAZIONE SPECIFICA**

**OG - OGGETTO****OGT - DEFINIZIONE DELL'OGGETTO**

**OGTD - Definizione** falce fienaja

**SGT - SOGGETTO**

**SGTI - Identificazione** Non rilevato

**AU - AUTORE FABBRICAZIONE/ ESECUZIONE****ATB - AMBITO DI PRODUZIONE**

**ATBD - Denominazione** bottega lombarda

**ATBM - Motivazione** analisi stilistica

**DTF - CRONOLOGIA DI FABBRICAZIONE/ ESECUZIONE**

**DTFZ - Datazione** sec. XX

**MT - DATI TECNICI****MTC - MATERIA E TECNICA**

**MTCM - Materia** legno

**MTCT - Tecnica** tornitura

**MTC - MATERIA E TECNICA**

**MTCM - Materia** ferro

**MTCT - Tecnica** battitura

**MIS - MISURE**

**MISU - Unita'** cm.

**MISD - Diametro** 40

**MISN - Lunghezza** 180

**MISV - Varie** misure ferro cm 55

**UT - USO**

**UTF - Funzione** falciare il fieno

**UTO - Occasione** occasione non rilevata

**UTA - Collocazione  
nell'ambiente** portico

**CO - CONSERVAZIONE****STC - STATO DI CONSERVAZIONE**

**STCC - Dati di  
conservazione** discreto

**STCS - Indicazioni  
specifiche** La scheda cartacea non riporta alcuna indicazione relativa allo stato di conservazione, ai fine della compilazione è stata attribuita una dicitura convenzionale.

**DA - DATI ANALITICI****DES - DESCRIZIONE**

**DESO - Indicazioni  
sull'oggetto** Falce fienaja con il ferro che termina in un anello con quale è fissato al manico con l'aiuto di una zeppa. Il manico rettilineo è a sezione quadrata e poi ottagonale, e va rastromandosi verso l'estremità. A circa metà delle sua lunghezza è fissata a incastro la presa a gomito.

**TU - CONDIZIONE GIURIDICA E VINCOLI****CDG - CONDIZIONE GIURIDICA**

**CDGG - Indicazione  
generica** proprietà privata

**DO - FONTI E DOCUMENTI DI RIFERIMENTO****FTA - DOCUMENTAZIONE FOTOGRAFICA**

<b>FTAX - Genere</b>	specifiche allegate
<b>FTAP - Tipo</b>	fotografia b/n
<b>FTAN - Codice identificativo</b>	SBAS MI 260165/SA

**CM - COMPILAZIONE****CMP - COMPILAZIONE**

<b>CMPD - Data</b>	1980
<b>CM PN - Nome</b>	Sordi I.
<b>FUR - Funzionario responsabile</b>	Maderna V.

**RVM - TRASCRIZIONE**

<b>RVMD - Data</b>	2010
<b>RVMN - Nome</b>	ICCD/ DG BASAE/ Santini L.

**AGG - AGGIORNAMENTO**

<b>AGGD - Data</b>	2010
<b>AGGN - Nome</b>	ICCD/ DG BASAE/ Santini L.

**AN - ANNOTAZIONI**