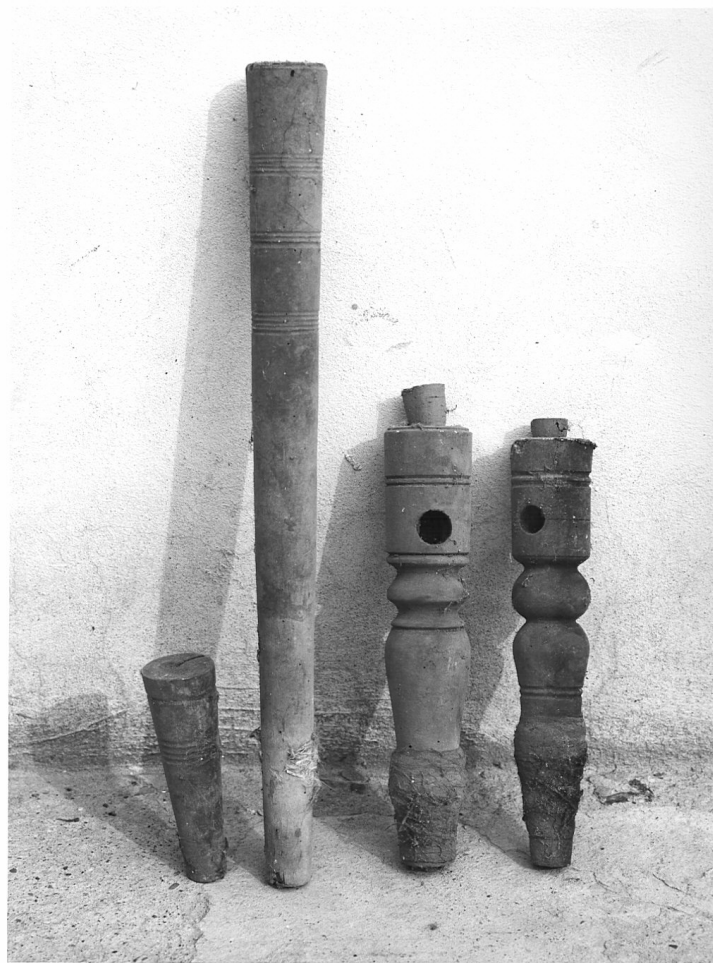


SCHEDA



CD - CODICI

TSK - Tipo di scheda	BDM
LIR - Livello di ricerca	C
NCT - CODICE UNIVOCO	
NCTR - Codice regione	03
NCTN - Numero catalogo generale	00215733
ESC - Ente schedatore	S27
ECP - Ente competente	S27

LC - LOCALIZZAZIONE

PVC - LOCALIZZAZIONE GEOGRAFICO-AMMINISTRATIVA

PVCS - Stato	Italia
PVCP - Provincia	LO
PVCC - Comune	Maccastorna

LDC - COLLOCAZIONE SPECIFICA

OG - OGGETTO

OGT - DEFINIZIONE DELL'OGGETTO

OGTD - Definizione	spina da botte
OGTV - Identificazione	serie

QNT - Quantita'	3
SGT - SOGGETTO	
SGTI - Identificazione	Non rilevato
AU - AUTORE FABBRICAZIONE/ ESECUZIONE	
ATB - AMBITO DI PRODUZIONE	
ATBD - Denominazione	bottega lombarda
ATBM - Motivazione	analisi stilistica
DTF - CRONOLOGIA DI FABBRICAZIONE/ ESECUZIONE	
DTFZ - Datazione	sec. XX
MT - DATI TECNICI	
MTC - MATERIA E TECNICA	
MTCM - Materia	legno
MTCT - Tecnica	tornitura
MIS - MISURE	
MISU - Unita'	cm.
MISN - Lunghezza	60
MISV - Varie	la misura si riferisce alla più lunga; tappo cm 17; spine con foro: cm. 36, 34.
UT - USO	
UTF - Funzione	spillare il vino
UTO - Occasione	occasione non rilevata
UTA - Collocazione nell'ambiente	cantina
CO - CONSERVAZIONE	
STC - STATO DI CONSERVAZIONE	
STCC - Dati di conservazione	discreto
STCS - Indicazioni specifiche	La scheda cartacea non riporta alcuna indicazione relativa allo stato di conservazione, ai fine della compilazione è stata attribuita una dicitura convenzionale.
DA - DATI ANALITICI	
DES - DESCRIZIONE	
DESO - Indicazioni sull'oggetto	Serie di tre spine da botte: la più lunga, di forma cilindrico-conica, perforata longitudinalmente, presenta solchi trasversali decorativi ed è munita di tappo conico in legno. Le altre sono ornate di gole e munite anche di foro trasversale per il rubinetto. Tutte sono lavorate al tornio.
TU - CONDIZIONE GIURIDICA E VINCOLI	
CDG - CONDIZIONE GIURIDICA	
CDGG - Indicazione generica	proprietà privata
DO - FONTI E DOCUMENTI DI RIFERIMENTO	
FTA - DOCUMENTAZIONE FOTOGRAFICA	
FTAX - Genere	specifiche allegate
FTAP - Tipo	fotografia b/n
FTAN - Codice identificativo	SBAS MI 260178/SA

CM - COMPILAZIONE**CMP - COMPILAZIONE****CMPD - Data** 1980**CMPN - Nome** Sordi I.**FUR - Funzionario responsabile** Maderna V.**RVM - TRASCRIZIONE****RVMD - Data** 2010**RVMN - Nome** ICCD/ DG BASAE/ Santini L.**AGG - AGGIORNAMENTO****AGGD - Data** 2010**AGGN - Nome** ICCD/ DG BASAE/ Santini L.**AN - ANNOTAZIONI**