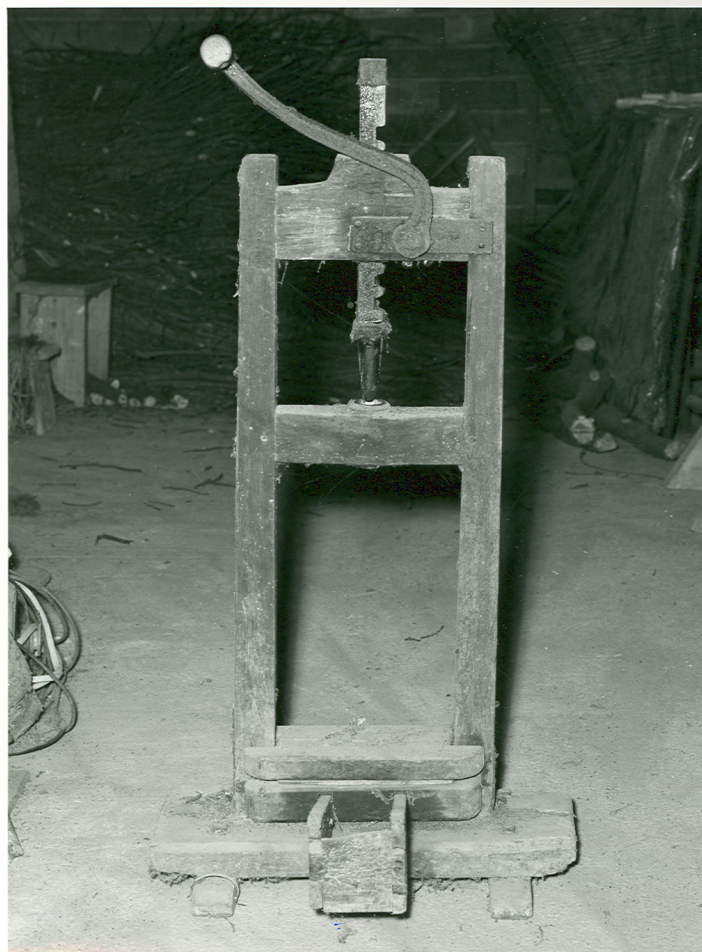


SCHEDA



CD - CODICI

TSK - Tipo di scheda BDM

LIR - Livello di ricerca C

NCT - CODICE UNIVOCO

NCTR - Codice regione 03

NCTN - Numero catalogo generale 00215738

ESC - Ente schedatore S27

ECP - Ente competente S27

LC - LOCALIZZAZIONE

PVC - LOCALIZZAZIONE GEOGRAFICO-AMMINISTRATIVA

PVCS - Stato Italia

PVCP - Provincia LO

PVCC - Comune Maccastorna

LDC - COLLOCAZIONE SPECIFICA

OG - OGGETTO

OGT - DEFINIZIONE DELL'OGGETTO

OGTD - Definizione imbottigliatrice

SGT - SOGGETTO

SGTI - Identificazione	Non rilevato
AU - AUTORE FABBRICAZIONE/ ESECUZIONE	
ATB - AMBITO DI PRODUZIONE	
ATBD - Denominazione	bottega lombarda
ATBM - Motivazione	analisi stilistica
DTF - CRONOLOGIA DI FABBRICAZIONE/ ESECUZIONE	
DTFZ - Datazione	sec. XX
MT - DATI TECNICI	
MTC - MATERIA E TECNICA	
MTCM - Materia	legno
MTCT - Tecnica	tornitura
MTC - MATERIA E TECNICA	
MTCM - Materia	ferro
MTCT - Tecnica	battitura
MIS - MISURE	
MISU - Unita'	cm.
MISA - Altezza	100
MISL - Larghezza	31
UT - USO	
UTF - Funzione	imbottigliare il vino
UTO - Occasione	occasione non rilevata
UTA - Collocazione nell'ambiente	cantina
CO - CONSERVAZIONE	
STC - STATO DI CONSERVAZIONE	
STCC - Dati di conservazione	discreto
STCS - Indicazioni specifiche	La scheda cartacea non riporta alcuna indicazione relativa allo stato di conservazione, ai fine della compilazione è stata attribuita una dicitura convenzionale.
DA - DATI ANALITICI	
DES - DESCRIZIONE	
DESO - Indicazioni sull'oggetto	Macchina per imbottigliare costituita da un telaio verticale in legno; in due elementi trasversali può scorrere, mosso da una manovella, una cremagliera che forza il tappo in un foro cilindrico. Uno zoccolo mobile permette di regolare l'altezza della bottiglia.
TU - CONDIZIONE GIURIDICA E VINCOLI	
CDG - CONDIZIONE GIURIDICA	
CDGG - Indicazione generica	proprietà privata
DO - FONTI E DOCUMENTI DI RIFERIMENTO	
FTA - DOCUMENTAZIONE FOTOGRAFICA	
FTAX - Genere	specifiche allegate
FTAP - Tipo	fotografia b/n
FTAN - Codice identificativo	SBAS MI 260183/SA

CM - COMPILAZIONE**CMP - COMPILAZIONE****CMPD - Data** 1980**CMPN - Nome** Sordi I.**FUR - Funzionario
responsabile** Maderna V.**RVM - TRASCRIZIONE****RVMD - Data** 2010**RVMN - Nome** ICCD/ DG BASAE/ Santini L.**AGG - AGGIORNAMENTO****AGGD - Data** 2010**AGGN - Nome** ICCD/ DG BASAE/ Santini L.**AN - ANNOTAZIONI**