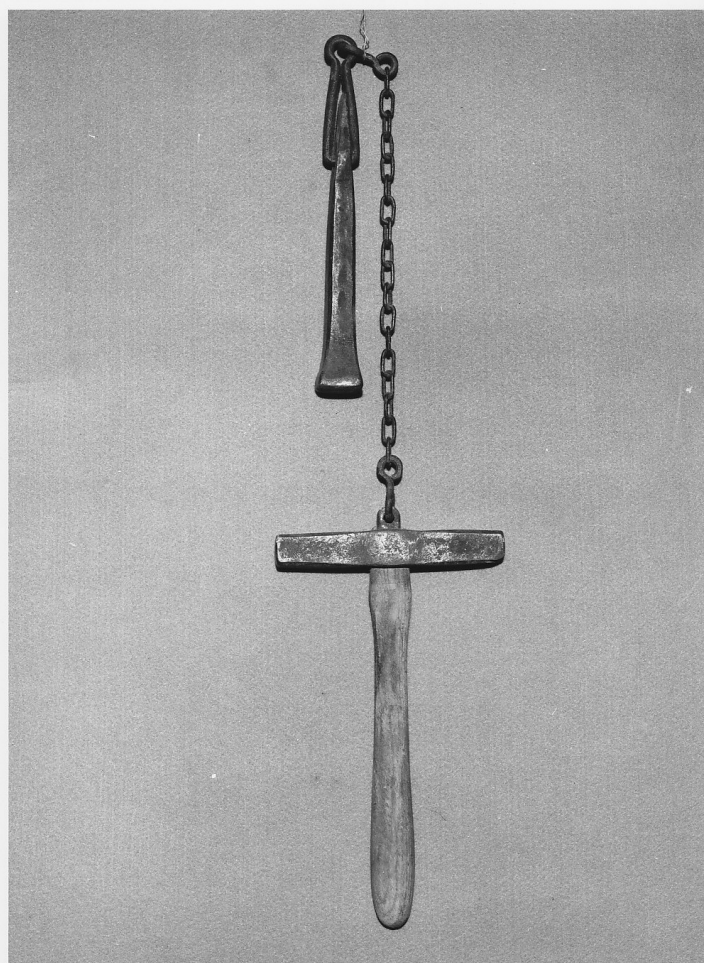


SCHEDA



CD - CODICI

TSK - Tipo di scheda BDM

LIR - Livello di ricerca C

NCT - CODICE UNIVOCO

NCTR - Codice regione 03

NCTN - Numero catalogo generale 00225279

ESC - Ente schedatore S27

ECP - Ente competente S27

LC - LOCALIZZAZIONE

PVC - LOCALIZZAZIONE GEOGRAFICO-AMMINISTRATIVA

PVCS - Stato Italia

PVCP - Provincia LC

PVCC - Comune Premana

LDC - COLLOCAZIONE SPECIFICA

LDCT - Tipologia museo

LDCN - Denominazione attuale Museo Etnografico di Premana

LDCU - Indirizzo via Roma, 18

LDCS - Specifiche sala E

OG - OGGETTO**OGT - DEFINIZIONE DELL'OGGETTO**

OGTD - Definizione	martello e scalpello
---------------------------	----------------------

OGTV - Identificazione	opera isolata
-------------------------------	---------------

OGA - DENOMINAZIONE LOCALE DELL'OGGETTO

OGAG - Genere di denominazione	dialettale
---------------------------------------	------------

OGAD - Denominazione	martél da marlà
-----------------------------	-----------------

AU - AUTORE FABBRICAZIONE/ ESECUZIONE**ATB - AMBITO DI PRODUZIONE**

ATBD - Denominazione	bottega
-----------------------------	---------

ATBM - Motivazione	analisi stilistica
---------------------------	--------------------

MOF - Modalità di fabbricazione/ esecuzione	martello a cui è agganciata una catena collegata mediante una staffa allo scalpello a testa quadrangolare
--	---

DTF - CRONOLOGIA DI FABBRICAZIONE/ ESECUZIONE

DTFZ - Datazione	sec. XIX
-------------------------	----------

DTFM - Motivazione della datazione	documentazione d'archivio
---	---------------------------

MT - DATI TECNICI**MTC - MATERIA E TECNICA**

MTCM - Materia	legno di frassino
-----------------------	-------------------

MTCT - Tecnica	intaglio
-----------------------	----------

MTC - MATERIA E TECNICA

MTCM - Materia	ferro
-----------------------	-------

MTCT - Tecnica	assemblaggio
-----------------------	--------------

MIS - MISURE

MISV - Varie	martello: manico cm 26; testa cm 16; scalpello: cm 21; catena cm 41
---------------------	---

UT - USO

UTF - Funzione	attrezzo per la coltivazione
-----------------------	------------------------------

UTM - Modalità d'uso	lo scalpello viene conficcato nel terreno, la testa funge da incudine e su di essa viene martellato il filo della lama
-----------------------------	--

UTO - Occasione	adatto per regolare il filo della lama sul posto di lavoro
------------------------	--

UTA - Collocazione nell'ambiente	nella bottega del fabbro
---	--------------------------

UTL - LOCALIZZAZIONE GEOGRAFICO-AMMINISTRATIVA

UTLR - Regione	Lombardia
-----------------------	-----------

UTLP - Provincia	LC
-------------------------	----

UTLC - Comune	Premana
----------------------	---------

CO - CONSERVAZIONE**STC - STATO DI CONSERVAZIONE**

STCC - Dati di conservazione	buono
-------------------------------------	-------

DA - DATI ANALITICI**DES - DESCRIZIONE**

DESO - Indicazioni sull'oggetto	martello e scalpello
NSC - Notizie storico-critiche	(cfr. G. Sebesta, La via dei mulini. Dall'esperienza della mietitura all'arte di macinare, Trento 1977, pp. 34-36; P. Scheuermeier, Bauerwerk, Bern 1942, vol. II, p. 58, figg. 157, 165).
TU - CONDIZIONE GIURIDICA E VINCOLI	
CDG - CONDIZIONE GIURIDICA	
CDGG - Indicazione generica	proprietà Ente pubblico territoriale
CDGS - Indicazione specifica	Comune di Premana
CDGI - Indirizzo	via Vittorio Emanuele, 15 - 23834 Premana (LC)
DO - FONTI E DOCUMENTI DI RIFERIMENTO	
FTA - DOCUMENTAZIONE FOTOGRAFICA	
FTAX - Genere	specifiche allegate
FTAP - Tipo	fotografia b/n
FTAN - Codice identificativo	SBAS MI 55811/SA
CM - COMPILAZIONE	
CMP - COMPILAZIONE	
CMPD - Data	1977
CMPN - Nome	Sassu P.
FUR - Funzionario responsabile	Tardito R.
RVM - TRASCRIZIONE	
RVMD - Data	2010
RVMN - Nome	ICCD/ DG BASAE/ Barbieri L.
AGG - AGGIORNAMENTO	
AGGD - Data	2010
AGGN - Nome	ICCD/ DG BASAE/ Barbieri L.