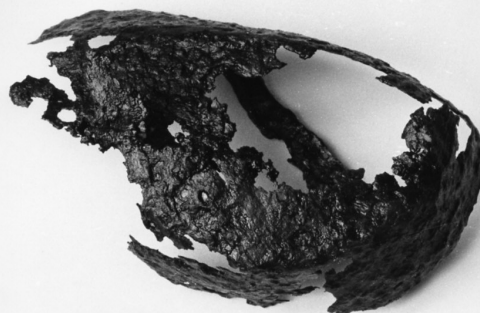


# SCHEDA



## CD - CODICI

TSK - Tipo di scheda BDM

LIR - Livello di ricerca C

### NCT - CODICE UNIVOCO

NCTR - Codice regione 03

NCTN - Numero catalogo generale 00225396

ESC - Ente schedatore S27

ECP - Ente competente S27

## LC - LOCALIZZAZIONE

### PVC - LOCALIZZAZIONE GEOGRAFICO-AMMINISTRATIVA

PVCS - Stato Italia

PVCP - Provincia SO

PVCC - Comune Piuro

### LDC - COLLOCAZIONE SPECIFICA

## OG - OGGETTO

### OGT - DEFINIZIONE DELL'OGGETTO

OGTD - Definizione lume a olio

OGTV - Identificazione frammento

### SGT - SOGGETTO

SGTI - Identificazione non rilevato

## AU - AUTORE FABBRICAZIONE/ ESECUZIONE

### ATB - AMBITO DI PRODUZIONE

ATBD - Denominazione bottega valtellinese

ATBM - Motivazione contesto

### DTF - CRONOLOGIA DI FABBRICAZIONE/ ESECUZIONE

DTFZ - Datazione sec. XVI

DTFM - Motivazione della

<b>datazione</b>	esami stilistico-comparativi e sul manufatto
<b>MT - DATI TECNICI</b>	
<b>MTC - MATERIA E TECNICA</b>	
<b>MTCM - Materia</b>	ferro
<b>MTCT - Tecnica</b>	battitura
<b>MIS - MISURE</b>	
<b>MISU - Unita'</b>	cm.
<b>MISA - Altezza</b>	6
<b>MISN - Lunghezza</b>	9
<b>UT - USO</b>	
<b>UTF - Funzione</b>	illuminazione
<b>UTO - Occasione</b>	non rilevata
<b>CO - CONSERVAZIONE</b>	
<b>STC - STATO DI CONSERVAZIONE</b>	
<b>STCC - Dati di conservazione</b>	buono
<b>STCS - Indicazioni specifiche</b>	giudizio relativo alla parte conservata
<b>DA - DATI ANALITICI</b>	
<b>DES - DESCRIZIONE</b>	
<b>DESO - Indicazioni sull'oggetto</b>	Frammento di lume ad olio in ferro.
<b>NSC - Notizie storico-critiche</b>	L'oggetto proviene dagli scavi di Piuro del 1963 e del 1966; fu trattato elettroliticamente presso il Ratisches Museum di Chur/Coira, in seguito all'accordo stipulato nel 1968 tra la Soprintendenza alle Antichità della Lombardia e il museo svizzero. Per qualche notizia, si veda:H. Schneider "Piuro sepolta da una frana nel 1618. Gli scavi di sondaggio del 1963", in "Valtellina e Valchiavenna", n. 6, giugno 1964;G. Scaramellini e altri "La frana di Piuro del 1618. Storia e immagini di una rovina", Piuro 1988;Archivio dell'Associazione Italo-Svizzera per gli Scavi di Piuro, Corrispondenza, 1963-1966.
<b>TU - CONDIZIONE GIURIDICA E VINCOLI</b>	
<b>CDG - CONDIZIONE GIURIDICA</b>	
<b>CDGG - Indicazione generica</b>	proprietà Ente morale
<b>DO - FONTI E DOCUMENTI DI RIFERIMENTO</b>	
<b>FTA - DOCUMENTAZIONE FOTOGRAFICA</b>	
<b>FTAX - Genere</b>	specifiche allegate
<b>FTAP - Tipo</b>	fotografia b/n
<b>FTAN - Codice identificativo</b>	SBAS MI 253824/SA
<b>CM - COMPILAZIONE</b>	
<b>CMP - COMPILAZIONE</b>	
<b>CMPD - Data</b>	1991
<b>CMPN - Nome</b>	Scaramellini G.
<b>FUR - Funzionario responsabile</b>	Maderna V.

**RVM - TRASCRIZIONE****RVMD - Data** 2010**RVMN - Nome** ICCD/ DG BASAE/ Monaco T.**AGG - AGGIORNAMENTO****AGGD - Data** 2010**AGGN - Nome** ICCD/ DG BASAE/ Monaco T.