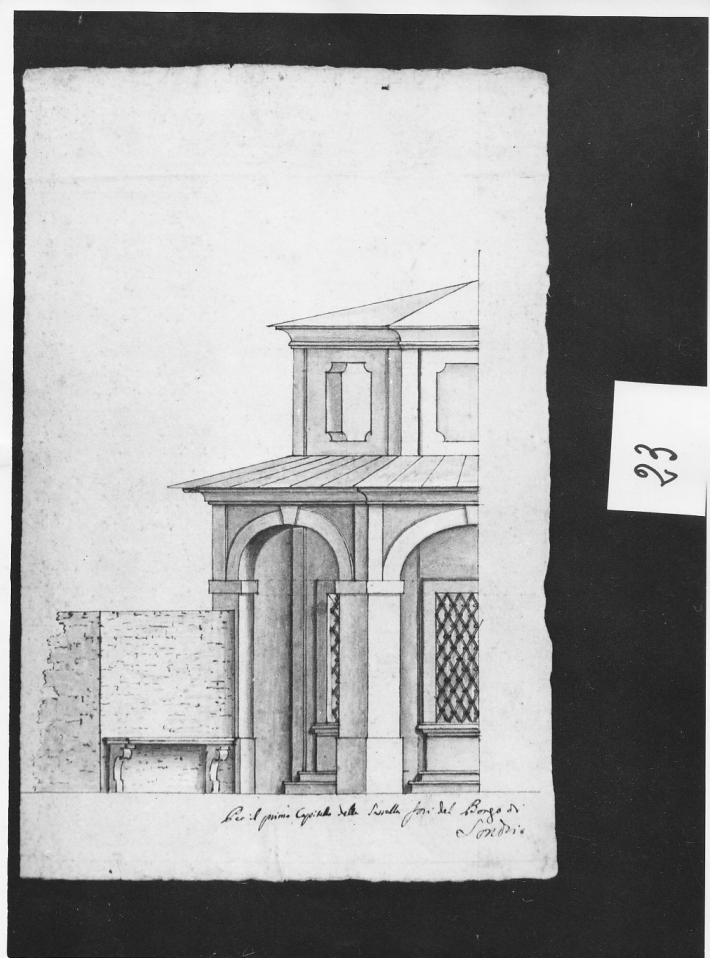


SCHEDA



CD - CODICI

TSK - Tipo Scheda	D
LIR - Livello ricerca	C
NCT - CODICE UNIVOCO	
NCTR - Codice regione	03
NCTN - Numero catalogo generale	00045222
ESC - Ente schedatore	S27
ECP - Ente competente	S27

OG - OGGETTO

OGT - OGGETTO

OGTD - Definizione	disegno architettonico
OGTV - Identificazione	opera isolata

SGT - SOGGETTO

SGTI - Identificazione	Metà sinistra di cappella ottagonale con porticato
------------------------	--

LC - LOCALIZZAZIONE GEOGRAFICO-AMMINISTRATIVA

PVC - LOCALIZZAZIONE GEOGRAFICO-AMMINISTRATIVA ATTUALE

PVCS - Stato	Italia
PVCR - Regione	Lombardia
PVCP - Provincia	SO

PVCC - Comune	Sondrio
LDC - COLLOCAZIONE SPECIFICA	
LDCT - Tipologia	palazzo
LDCQ - Qualificazione	museo
LDCN - Denominazione	Museo Valtellinese
LDCU - Denominazione spazio viabilistico	via IV Novembre, 20
LDCS - Specifiche	presso la Biblioteca Civica Pio Rajna
DT - CRONOLOGIA	
DTZ - CRONOLOGIA GENERICA	
DTZG - Secolo	sec. XVIII
DTS - CRONOLOGIA SPECIFICA	
DTSI - Da	1745
DTSF - A	1770
DTM - Motivazione cronologica	analisi stilistica
AU - DEFINIZIONE CULTURALE	
AUT - AUTORE	
AUTS - Riferimento all'autore	attribuito
AUTM - Motivazione dell'attribuzione	analisi stilistica
AUTN - Nome scelto	Ligari Cesare
AUTA - Dati anagrafici	1716/ 1770
AUTH - Sigla per citazione	10006223
MT - DATI TECNICI	
MTC - Materia e tecnica	carta/ acquerellatura/ inchiostro/ inchiostro a penna
MIS - MISURE	
MISU - Unita'	mm
MISA - Altezza	390
MISL - Larghezza	240
CO - CONSERVAZIONE	
STC - STATO DI CONSERVAZIONE	
STCC - Stato di conservazione	buono
DA - DATI ANALITICI	
DES - DESCRIZIONE	
DESO - Indicazioni sull'oggetto	disegno per cappella ottagonale.
DESI - Codifica Iconclass	NR (recupero pregresso)
DESS - Indicazioni sul soggetto	NR (recupero pregresso)
ISR - ISCRIZIONI	
ISRC - Classe di	

appartenenza	documentaria
ISRS - Tecnica di scrittura	NR (recupero pregresso)
ISRP - Posizione	sul recto
ISRA - Autore	Cesare Ligari
ISRI - Trascrizione	PER IL PRIMO CAPITELLO DELLA SASSELLA FORI DEL BORGO DI SONDRIO.
ISR - ISCRIZIONI	
ISRC - Classe di appartenenza	documentaria
ISRS - Tecnica di scrittura	NR (recupero pregresso)
ISRP - Posizione	sul verso
ISRA - Autore	Gianoli Giovan Battista
ISRI - Trascrizione	CAT, N° 334.
NSC - Notizie storico-critiche	Il disegno proviene dalla casa Ligari a Sondrio. Questa era la prima di quindici cappelle dedicate ai Misteri del Rosario, unico esempio di Sacro Monte in Valtellina, disposte lungo la via Valeriana fino al Santuario della Sassella, ne rimangono soltanto due. (cfr. C. Bassi, I pittori Ligari di Sondrio, in "Rivista Archeologica dell'antica provincia e Diocesi di como, fasc. 99/100/101, 1930, Estratto a cura dell'Associazione Valtellinesei residenti a Milano, pag. 30; C. Bassi, La casa dei Ligari in Sondrio, in "La Valtellina", 1934, n.5; M. Gnoli Lenzi, Inventario degli oggetti d'arte della provincia di Sondrio, Roma, Libreria dello Stato 1938, pp. 274-275, 278-281; G. B. Gianoli, Guida artistica della provincia di Sondrio, edizione Banca Popolare di Sondrio, 1953, p. 76; Inventario della Donazione al Comune di Sondrio, n. 334; G. B. Gianoli, Le raccolte della Biblioteca Civica "Pio Rajna" di Sondrio, estratti da "Corriere della Valtellina", Ramponi Artigrafica, Sondrio, 1964-1965; L. Giordano, Pietro Ligari, Sondrio 1998, p. 159).
TU - CONDIZIONE GIURIDICA E VINCOLI	
ACQ - ACQUISIZIONE	
ACQT - Tipo acquisizione	donazione
ACQN - Nome	eredi prof. Gianoli
ACQD - Data acquisizione	1935
CDG - CONDIZIONE GIURIDICA	
CDGG - Indicazione generica	proprietà Ente pubblico territoriale
CDGS - Indicazione specifica	Comune di Sondrio
CDGI - Indirizzo	piazza Campello, 1 - 23100 Sondrio (SO)
DO - FONTI E DOCUMENTI DI RIFERIMENTO	
FTA - DOCUMENTAZIONE FOTOGRAFICA	
FTAX - Genere	documentazione allegata
FTAP - Tipo	fotografia b/n
FTAN - Codice identificativo	SBAS MI 70108/SA
AD - ACCESSO AI DATI	
ADS - SPECIFICHE DI ACCESSO AI DATI	
ADSP - Profilo di accesso	1

ADSM - Motivazione	scheda contenente dati liberamente accessibili
CM - COMPILAZIONE	
CMP - COMPILAZIONE	
CMPD - Data	1978
CMPN - Nome	Meli Bassi L.
FUR - Funzionario responsabile	Bertelli C.
RVM - TRASCRIZIONE PER INFORMATIZZAZIONE	
RVMD - Data	2010
RVMN - Nome	ICCD/ DG BASAE/ Barbieri L.
AGG - AGGIORNAMENTO - REVISIONE	
AGGD - Data	2010
AGGN - Nome	ICCD/ DG BASAE/ Barbieri L.
AGGF - Funzionario responsabile	NR (recupero pregresso)