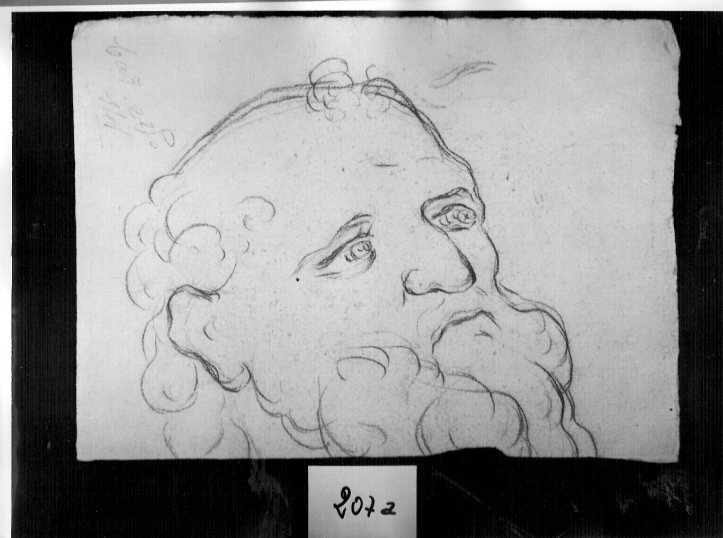


SCHEDA



CD - CODICI

| | |
|---------------------------------|----------|
| TSK - Tipo Scheda | D |
| LIR - Livello ricerca | C |
| NCT - CODICE UNIVOCO | |
| NCTR - Codice regione | 03 |
| NCTN - Numero catalogo generale | 00047964 |
| ESC - Ente schedatore | S27 |
| ECP - Ente competente | S27 |

RV - RELAZIONI

RVE - STRUTTURA COMPLESSA

| | |
|---------------------------|------------|
| RVEL - Livello | 2 |
| RVER - Codice bene radice | 0300047964 |

OG - OGGETTO

OGT - OGGETTO

| | |
|------------------------|---------------|
| OGTD - Definizione | disegno |
| OGTV - Identificazione | opera isolata |
| OGTP - Posizione | verso |

SGT - SOGGETTO

| | |
|------------------------|---|
| SGTI - Identificazione | NR (recupero pregresso) |
| SGTT - Titolo | contorno parziale di testa virile con folta barba |

LC - LOCALIZZAZIONE GEOGRAFICO-AMMINISTRATIVA

PVC - LOCALIZZAZIONE GEOGRAFICO-AMMINISTRATIVA ATTUALE

| | |
|------------------|-----------|
| PVCS - Stato | Italia |
| PVCR - Regione | Lombardia |
| PVCP - Provincia | SO |
| PVCC - Comune | Sondrio |

LDC - COLLOCAZIONE SPECIFICA

| | |
|------------------|------------|
| LDCT - Tipologia | biblioteca |
|------------------|------------|

| | |
|---|-----------------------------|
| LDCQ - Qualificazione | civica |
| LDCN - Denominazione attuale | Museo Valtellinese |
| LDCC - Complesso di appartenenza | Biblioteca Civica Pio Rajna |
| LDCU - Indirizzo | via 4 Novembre, 20 |
| LDCM - Denominazione raccolta | Collezione Ligari |

LA - ALTRE LOCALIZZAZIONI GEOGRAFICO-AMMINISTRATIVE

| | |
|---|----------------------|
| TCL - Tipo di localizzazione | luogo di provenienza |
| PRV - LOCALIZZAZIONE GEOGRAFICO-AMMINISTRATIVA | |
| PRVR - Regione | Lombardia |
| PRVP - Provincia | SO |
| PRVC - Comune | Sondrio |
| PRC - COLLOCAZIONE SPECIFICA | |
| PRCT - Tipologia | casa |
| PRCD - Denominazione | Casa Ligari |
| PRD - DATA | |
| PRDU - Data uscita | 1935 |

DT - CRONOLOGIA

| | |
|-------------------------------------|--------------------|
| DTZ - CRONOLOGIA GENERICA | |
| DTZG - Secolo | sec. XVIII |
| DTZS - Frazione di secolo | inizio |
| DTS - CRONOLOGIA SPECIFICA | |
| DTSI - Da | 1700 |
| DTSV - Validità | ca. |
| DTSF - A | 1710 |
| DTSL - Validità | ca. |
| DTM - Motivazione cronologia | analisi stilistica |

AU - DEFINIZIONE CULTURALE

| | |
|---|--------------------|
| AUT - AUTORE | |
| AUTS - Riferimento all'autore | attribuito |
| AUTM - Motivazione dell'attribuzione | analisi stilistica |
| AUTN - Nome scelto | Ligari Pietro |
| AUTA - Dati anagrafici | 1686/ 1752 |
| AUTH - Sigla per citazione | 00002072 |

MT - DATI TECNICI

| | |
|--------------------------------|-------------------------|
| MTC - Materia e tecnica | carta bianca/ sanguigna |
| MIS - MISURE | |
| MISA - Altezza | 200 |
| MISL - Larghezza | 272 |
| MIST - Validità | ca. |

CO - CONSERVAZIONE**STC - STATO DI CONSERVAZIONE**

| | |
|--------------------------------------|-------|
| STCC - Stato di conservazione | buono |
|--------------------------------------|-------|

DA - DATI ANALITICI**DES - DESCRIZIONE**

| | |
|--|-------------------------|
| DESO - Indicazioni sull'oggetto | disegno su carta bianca |
| DESI - Codifica Iconclass | NR (recupero pregresso) |
| DESS - Indicazioni sul soggetto | NR (recupero pregresso) |

ISR - ISCRIZIONI

| | |
|---------------------------------------|--|
| ISRC - Classe di appartenenza | documentaria |
| ISRS - Tecnica di scrittura | a matita |
| ISRT - Tipo di caratteri | lettere capitali/ numeri arabi |
| ISRP - Posizione | verso |
| ISRA - Autore | Gianoli |
| ISRI - Trascrizione | CAT N° 141 |
| NSC - Notizie storico-critiche | si tratta probabilmente di copia didattica da un gesso all'epoca dell'apprendistato romano. Copie di "riglievi di Gesso" sono menzionate alla pagine 54 e 55 dell'Inventario manoscritto di Pietro ('35-'37) conservato presso la Biblioteca Civica di Sondrio |

TU - CONDIZIONE GIURIDICA E VINCOLI**ACQ - ACQUISIZIONE**

| | |
|----------------------------------|---------------------|
| ACQT - Tipo acquisizione | donazione |
| ACQN - Nome | Eredi Prof. Gianoli |
| ACQD - Data acquisizione | 1935 |
| ACQL - Luogo acquisizione | SO/ Sondrio |

CDG - CONDIZIONE GIURIDICA

| | |
|-------------------------------------|---------------------------------------|
| CDGG - Indicazione generica | detenzione Ente pubblico territoriale |
| CDGS - Indicazione specifica | Comune di Sondrio |
| CDGI - Indirizzo | piazza Campiello, 1 - 23100 Sondrio |

DO - FONTI E DOCUMENTI DI RIFERIMENTO**FTA - DOCUMENTAZIONE FOTOGRAFICA**

| | |
|-------------------------------------|-------------------------|
| FTAX - Genere | documentazione allegata |
| FTAP - Tipo | fotografia b/n |
| FTAN - Codice identificativo | SBAS MI 70324/SA |

BIB - BIBLIOGRAFIA

| | |
|-----------------------------------|------------------------|
| BIBX - Genere | bibliografia specifica |
| BIBA - Autore | Gnoli Lenzi M. |
| BIBD - Anno di edizione | 1938 |
| BIBH - Sigla per citazione | 00001506 |

| | |
|---|---|
| BIBN - V., pp., nn. | pp. 279-280 |
| AD - ACCESSO AI DATI | |
| ADS - SPECIFICHE DI ACCESSO AI DATI | |
| ADSP - Profilo di accesso | 1 |
| ADSM - Motivazione | scheda contenente dati liberamente accessibili |
| CM - COMPILAZIONE | |
| CMP - COMPILAZIONE | |
| CMPD - Data | 1981 |
| CMPN - Nome | Meli Bassi L. |
| FUR - Funzionario responsabile | Bertelli C. |
| RVM - TRASCRIZIONE PER INFORMATIZZAZIONE | |
| RVMD - Data | 2010 |
| RVMN - Nome | ICCD/ DG BASAE/ Cresseri M. |
| AGG - AGGIORNAMENTO - REVISIONE | |
| AGGD - Data | 2010 |
| AGGN - Nome | ICCD/ DG BASAE/ Cresseri M. |
| AGGF - Funzionario responsabile | NR (recupero pregresso) |
| AN - ANNOTAZIONI | |
| OSS - Osservazioni | Inventario Donazione al Comune di Sondrio: n. 141 |