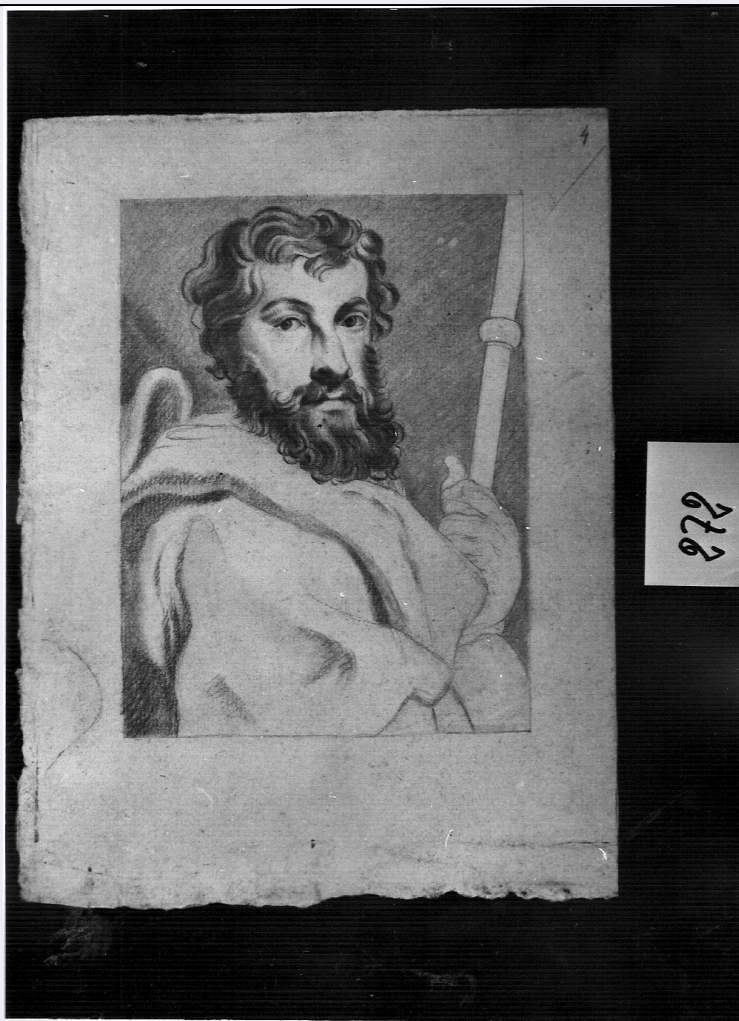


# SCHEDA



## CD - CODICI

|                                 |          |
|---------------------------------|----------|
| TSK - Tipo Scheda               | D        |
| LIR - Livello ricerca           | C        |
| <b>NCT - CODICE UNIVOCO</b>     |          |
| NCTR - Codice regione           | 03       |
| NCTN - Numero catalogo generale | 00048029 |
| ESC - Ente schedatore           | S27      |
| ECP - Ente competente           | S27      |

## RV - RELAZIONI

### RVE - STRUTTURA COMPLESSA

|                           |            |
|---------------------------|------------|
| RVEL - Livello            | 1          |
| RVER - Codice bene radice | 0300048029 |
| ROZ - Altre relazioni     | 0300048029 |

## OG - OGGETTO

### OGT - OGGETTO

|                        |               |
|------------------------|---------------|
| OGTD - Definizione     | disegno       |
| OGTV - Identificazione | opera isolata |
| OGTP - Posizione       | recto         |

**SGT - SOGGETTO****SGTI - Identificazione** NR (recupero pregresso)**SGTT - Titolo** giovane barbuto a 1/2 busto**LC - LOCALIZZAZIONE GEOGRAFICO-AMMINISTRATIVA****PVC - LOCALIZZAZIONE GEOGRAFICO-AMMINISTRATIVA ATTUALE****PVCS - Stato** Italia**PVCR - Regione** Lombardia**PVCP - Provincia** SO**PVCC - Comune** Sondrio**LDC - COLLOCAZIONE SPECIFICA****LDCT - Tipologia** biblioteca**LDCQ - Qualificazione** civica**LDCN - Denominazione attuale** Museo Valtellinese**LDCC - Complesso di appartenenza** Biblioteca Civica Pio Rajna**LDCU - Indirizzo** via 4 Novembre, 20**LDCM - Denominazione raccolta** Collezione Ligari**LA - ALTRE LOCALIZZAZIONI GEOGRAFICO-AMMINISTRATIVE****TCL - Tipo di localizzazione** luogo di provenienza**PRV - LOCALIZZAZIONE GEOGRAFICO-AMMINISTRATIVA****PRVR - Regione** Lombardia**PRVP - Provincia** SO**PRVC - Comune** Sondrio**PRC - COLLOCAZIONE SPECIFICA****PRCT - Tipologia** casa**PRCD - Denominazione** Casa Ligari**PRD - DATA****PRDU - Data uscita** 1935**DT - CRONOLOGIA****DTZ - CRONOLOGIA GENERICA****DTZG - Secolo** sec. XVIII**DTS - CRONOLOGIA SPECIFICA****DTSI - Da** 1740**DTSV - Validità** (?)**DTSF - A** 1750**DTSL - Validità** (?)**DTM - Motivazione cronologia** analisi stilistica**AU - DEFINIZIONE CULTURALE****AUT - AUTORE****AUTS - Riferimento all'autore** attribuito

|                                             |                    |
|---------------------------------------------|--------------------|
| <b>AUTM - Motivazione dell'attribuzione</b> | analisi stilistica |
| <b>AUTN - Nome scelto</b>                   | Ligari Cesare      |
| <b>AUTA - Dati anagrafici</b>               | 1716/ 1770         |
| <b>AUTH - Sigla per citazione</b>           | 10006223           |

### MT - DATI TECNICI

|                                |                                            |
|--------------------------------|--------------------------------------------|
| <b>MTC - Materia e tecnica</b> | carta bianca/ gessetto/ sanguigna/ sfumino |
| <b>MIS - MISURE</b>            |                                            |
| <b>MISA - Altezza</b>          | 268                                        |
| <b>MISL - Larghezza</b>        | 202                                        |
| <b>MISV - Varie</b>            | squadratura del recto: 183x137             |
| <b>MIST - Validità</b>         | ca.                                        |

### CO - CONSERVAZIONE

#### STC - STATO DI CONSERVAZIONE

|                                      |       |
|--------------------------------------|-------|
| <b>STCC - Stato di conservazione</b> | buono |
|--------------------------------------|-------|

### DA - DATI ANALITICI

#### DES - DESCRIZIONE

|                                        |                         |
|----------------------------------------|-------------------------|
| <b>DESO - Indicazioni sull'oggetto</b> | disegno su carta bianca |
| <b>DESI - Codifica Iconclass</b>       | NR (recupero pregresso) |
| <b>DESS - Indicazioni sul soggetto</b> | NR (recupero pregresso) |

#### ISR - ISCRIZIONI

|                                      |               |
|--------------------------------------|---------------|
| <b>ISRC - Classe di appartenenza</b> | documentaria  |
| <b>ISRS - Tecnica di scrittura</b>   | a matita nera |
| <b>ISRT - Tipo di caratteri</b>      | numeri arabi  |
| <b>ISRP - Posizione</b>              | recto         |
| <b>ISRI - Trascrizione</b>           | 4             |

|                                       |                                                                                                                                                                                                                                                                                                             |
|---------------------------------------|-------------------------------------------------------------------------------------------------------------------------------------------------------------------------------------------------------------------------------------------------------------------------------------------------------------|
| <b>NSC - Notizie storico-critiche</b> | nella donazione Gianoli viene indicato come "figura con asta" di Pietro Ligari ma l'attribuzione a Cesare è suggerita dalla fisionomia del personaggio (vedi pala Gallio di Como). Sembra far coppia con quello della scheda successiva, sia per la squadratura sia per l'impiego "a corpo" della sanguigna |
|---------------------------------------|-------------------------------------------------------------------------------------------------------------------------------------------------------------------------------------------------------------------------------------------------------------------------------------------------------------|

### TU - CONDIZIONE GIURIDICA E VINCOLI

#### ACQ - ACQUISIZIONE

|                                  |                     |
|----------------------------------|---------------------|
| <b>ACQT - Tipo acquisizione</b>  | donazione           |
| <b>ACQN - Nome</b>               | Eredi Prof. Gianoli |
| <b>ACQD - Data acquisizione</b>  | 1935                |
| <b>ACQL - Luogo acquisizione</b> | SO/ Sondrio         |

#### CDG - CONDIZIONE GIURIDICA

|                                    |                                       |
|------------------------------------|---------------------------------------|
| <b>CDGG - Indicazione generica</b> | detenzione Ente pubblico territoriale |
| <b>CDGS - Indicazione</b>          |                                       |

|                                                 |                                                                                                                                                                   |
|-------------------------------------------------|-------------------------------------------------------------------------------------------------------------------------------------------------------------------|
| specifica                                       | Comune di Sondrio                                                                                                                                                 |
| CDGI - Indirizzo                                | piazza Campiello, 1 - 23100 Sondrio                                                                                                                               |
| <b>DO - FONTI E DOCUMENTI DI RIFERIMENTO</b>    |                                                                                                                                                                   |
| <b>FTA - DOCUMENTAZIONE FOTOGRAFICA</b>         |                                                                                                                                                                   |
| FTAX - Genere                                   | documentazione allegata                                                                                                                                           |
| FTAP - Tipo                                     | fotografia b/n                                                                                                                                                    |
| FTAN - Codice identificativo                    | SBAS MI 70399/SA                                                                                                                                                  |
| <b>BIB - BIBLIOGRAFIA</b>                       |                                                                                                                                                                   |
| BIBX - Genere                                   | bibliografia specifica                                                                                                                                            |
| BIBA - Autore                                   | Gnoli Lenzi M.                                                                                                                                                    |
| BIBD - Anno di edizione                         | 1938                                                                                                                                                              |
| BIBH - Sigla per citazione                      | 00001506                                                                                                                                                          |
| BIBN - V., pp., nn.                             | pp. 279-281                                                                                                                                                       |
| <b>AD - ACCESSO AI DATI</b>                     |                                                                                                                                                                   |
| <b>ADS - SPECIFICHE DI ACCESSO AI DATI</b>      |                                                                                                                                                                   |
| ADSP - Profilo di accesso                       | 1                                                                                                                                                                 |
| ADSM - Motivazione                              | scheda contenente dati liberamente accessibili                                                                                                                    |
| <b>CM - COMPILAZIONE</b>                        |                                                                                                                                                                   |
| <b>CMP - COMPILAZIONE</b>                       |                                                                                                                                                                   |
| CMPD - Data                                     | 1981                                                                                                                                                              |
| CMPN - Nome                                     | Meli Bassi L.                                                                                                                                                     |
| FUR - Funzionario responsabile                  | Bertelli C.                                                                                                                                                       |
| <b>RVM - TRASCRIZIONE PER INFORMATIZZAZIONE</b> |                                                                                                                                                                   |
| RVMD - Data                                     | 2010                                                                                                                                                              |
| RVMN - Nome                                     | ICCD/ DG BASAE/ Cresseri M.                                                                                                                                       |
| <b>AGG - AGGIORNAMENTO - REVISIONE</b>          |                                                                                                                                                                   |
| AGGD - Data                                     | 2010                                                                                                                                                              |
| AGGN - Nome                                     | ICCD/ DG BASAE/ Cresseri M.                                                                                                                                       |
| AGGF - Funzionario responsabile                 | NR (recupero pregresso)                                                                                                                                           |
| <b>AN - ANNOTAZIONI</b>                         |                                                                                                                                                                   |
| OSS - Osservazioni                              | Ligari P., manoscritto "Inventario de' Fondi, livelli ecc..", 1735-1737, p. 58, Biblioteca Civica di Sondrio<br>Inventario Donazione al Comune di Sondrio: n. 158 |