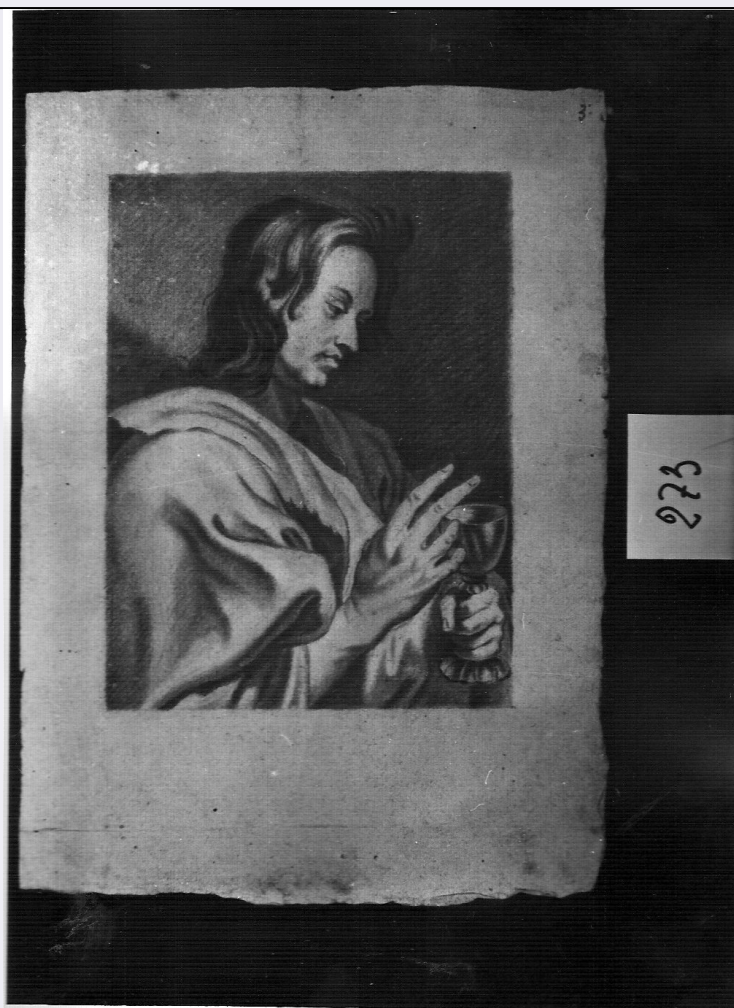


# SCHEDA



## CD - CODICI

TSK - Tipo Scheda	D
LIR - Livello ricerca	C
<b>NCT - CODICE UNIVOCO</b>	
NCTR - Codice regione	03
NCTN - Numero catalogo generale	00048030
ESC - Ente schedatore	S27
ECP - Ente competente	S27

## RV - RELAZIONI

### RVE - STRUTTURA COMPLESSA

RVEL - Livello	0
----------------	---

## OG - OGGETTO

### OGT - OGGETTO

OGTD - Definizione	disegno
OGTV - Identificazione	opera isolata

### SGT - SOGGETTO

SGTI - Identificazione	NR (recupero pregresso)
SGTT - Titolo	Gesù (?) con calice a 1/2 busto// abbozzo dello stesso

## LC - LOCALIZZAZIONE GEOGRAFICO-AMMINISTRATIVA

**PVC - LOCALIZZAZIONE GEOGRAFICO-AMMINISTRATIVA ATTUALE**

<b>PVCS - Stato</b>	Italia
<b>PVCR - Regione</b>	Lombardia
<b>PVCP - Provincia</b>	SO
<b>PVCC - Comune</b>	Sondrio

**LDC - COLLOCAZIONE SPECIFICA**

<b>LDCT - Tipologia</b>	biblioteca
<b>LDCQ - Qualificazione</b>	civica
<b>LDCN - Denominazione attuale</b>	Museo Valtellinese
<b>LDCC - Complesso di appartenenza</b>	Biblioteca Civica Pio Rajna
<b>LDCU - Indirizzo</b>	via 4 Novembre, 20
<b>LDCM - Denominazione raccolta</b>	Collezione Ligari

**LA - ALTRE LOCALIZZAZIONI GEOGRAFICO-AMMINISTRATIVE**

<b>TCL - Tipo di localizzazione</b>	luogo di provenienza
-------------------------------------	----------------------

**PRV - LOCALIZZAZIONE GEOGRAFICO-AMMINISTRATIVA**

<b>PRVR - Regione</b>	Lombardia
<b>PRVP - Provincia</b>	SO
<b>PRVC - Comune</b>	Sondrio

**PRC - COLLOCAZIONE SPECIFICA**

<b>PRCT - Tipologia</b>	casa
<b>PRCD - Denominazione</b>	Casa Ligari

**PRD - DATA**

<b>PRDU - Data uscita</b>	1935
---------------------------	------

**DT - CRONOLOGIA****DTZ - CRONOLOGIA GENERICA**

<b>DTZG - Secolo</b>	sec. XVIII
----------------------	------------

**DTS - CRONOLOGIA SPECIFICA**

<b>DTSI - Da</b>	1740
<b>DTSV - Validità</b>	(?)
<b>DTSF - A</b>	1750
<b>DTSL - Validità</b>	(?)

<b>DTM - Motivazione cronologia</b>	analisi stilistica
-------------------------------------	--------------------

**AU - DEFINIZIONE CULTURALE****AUT - AUTORE**

<b>AUTS - Riferimento all'autore</b>	attribuito
<b>AUTM - Motivazione dell'attribuzione</b>	analisi stilistica
<b>AUTN - Nome scelto</b>	Ligari Cesare
<b>AUTA - Dati anagrafici</b>	1716/ 1770
<b>AUTH - Sigla per citazione</b>	10006223

**MT - DATI TECNICI**

**MTC - Materia e tecnica** carta bianca/ gessetto/ sanguigna/ sfumino

**MIS - MISURE**

**MISA - Altezza** 257

**MISL - Larghezza** 179

**MISV - Varie** squadratura del recto: 182x137

**MIST - Validità** ca.

**CO - CONSERVAZIONE****STC - STATO DI CONSERVAZIONE**

**STCC - Stato di conservazione** buono

**DA - DATI ANALITICI****DES - DESCRIZIONE**

**DESO - Indicazioni sull'oggetto** disegno su carta bianca

**DESI - Codifica Iconclass** NR (recupero pregresso)

**DESS - Indicazioni sul soggetto** NR (recupero pregresso)

**ISR - ISCRIZIONI**

**ISRC - Classe di appartenenza** documentaria

**ISRS - Tecnica di scrittura** a matita nera

**ISRT - Tipo di caratteri** numeri arabi

**ISRP - Posizione** recto

**ISRI - Trascrizione** 3

**ISR - ISCRIZIONI**

**ISRC - Classe di appartenenza** documentaria

**ISRS - Tecnica di scrittura** a matita

**ISRT - Tipo di caratteri** lettere capitali/ numeri arabi

**ISRP - Posizione** verso

**ISRA - Autore** Gianoli

**ISRI - Trascrizione** CAT N° 157

**TU - CONDIZIONE GIURIDICA E VINCOLI****ACQ - ACQUISIZIONE**

**ACQT - Tipo acquisizione** donazione

**ACQN - Nome** Eredi Prof. Gianoli

**ACQD - Data acquisizione** 1935

**ACQL - Luogo acquisizione** SO/ Sondrio

**CDG - CONDIZIONE GIURIDICA**

**CDGG - Indicazione generica** detenzione Ente pubblico territoriale

**CDGS - Indicazione specifica** Comune di Sondrio

<b>CDGI - Indirizzo</b>	piazza Campiello, 1 - 23100 Sondrio
-------------------------	-------------------------------------

## **DO - FONTI E DOCUMENTI DI RIFERIMENTO**

### **FTA - DOCUMENTAZIONE FOTOGRAFICA**

<b>FTAX - Genere</b>	documentazione allegata
----------------------	-------------------------

<b>FTAP - Tipo</b>	fotografia b/n
--------------------	----------------

<b>FTAN - Codice identificativo</b>	SBAS MI 70401/SA
-------------------------------------	------------------

### **FTA - DOCUMENTAZIONE FOTOGRAFICA**

<b>FTAX - Genere</b>	documentazione allegata
----------------------	-------------------------

<b>FTAP - Tipo</b>	fotografia b/n
--------------------	----------------

<b>FTAN - Codice identificativo</b>	SBAS MI 70402/SA
-------------------------------------	------------------

### **BIB - BIBLIOGRAFIA**

<b>BIBX - Genere</b>	bibliografia specifica
----------------------	------------------------

<b>BIBA - Autore</b>	Gnoli Lenzi M.
----------------------	----------------

<b>BIBD - Anno di edizione</b>	1938
--------------------------------	------

<b>BIBH - Sigla per citazione</b>	00001506
-----------------------------------	----------

<b>BIBN - V., pp., nn.</b>	pp. 279-281
----------------------------	-------------

## **AD - ACCESSO AI DATI**

### **ADS - SPECIFICHE DI ACCESSO AI DATI**

<b>ADSP - Profilo di accesso</b>	1
----------------------------------	---

<b>ADSM - Motivazione</b>	scheda contenente dati liberamente accessibili
---------------------------	--

## **CM - COMPILAZIONE**

### **CMP - COMPILAZIONE**

<b>CMPD - Data</b>	1981
--------------------	------

<b>CMPN - Nome</b>	Meli Bassi L.
--------------------	---------------

<b>FUR - Funzionario responsabile</b>	Bertelli C.
---------------------------------------	-------------

### **RVM - TRASCRIZIONE PER INFORMATIZZAZIONE**

<b>RVMD - Data</b>	2010
--------------------	------

<b>RVMN - Nome</b>	ICCD/ DG BASAE/ Cresseri M.
--------------------	-----------------------------

### **AGG - AGGIORNAMENTO - REVISIONE**

<b>AGGD - Data</b>	2010
--------------------	------

<b>AGGN - Nome</b>	ICCD/ DG BASAE/ Cresseri M.
--------------------	-----------------------------

<b>AGGF - Funzionario responsabile</b>	NR (recupero pregresso)
--	-------------------------

## **AN - ANNOTAZIONI**

<b>OSS - Osservazioni</b>	Inventario Donazione al Comune di Sondrio: n. 157
---------------------------	---