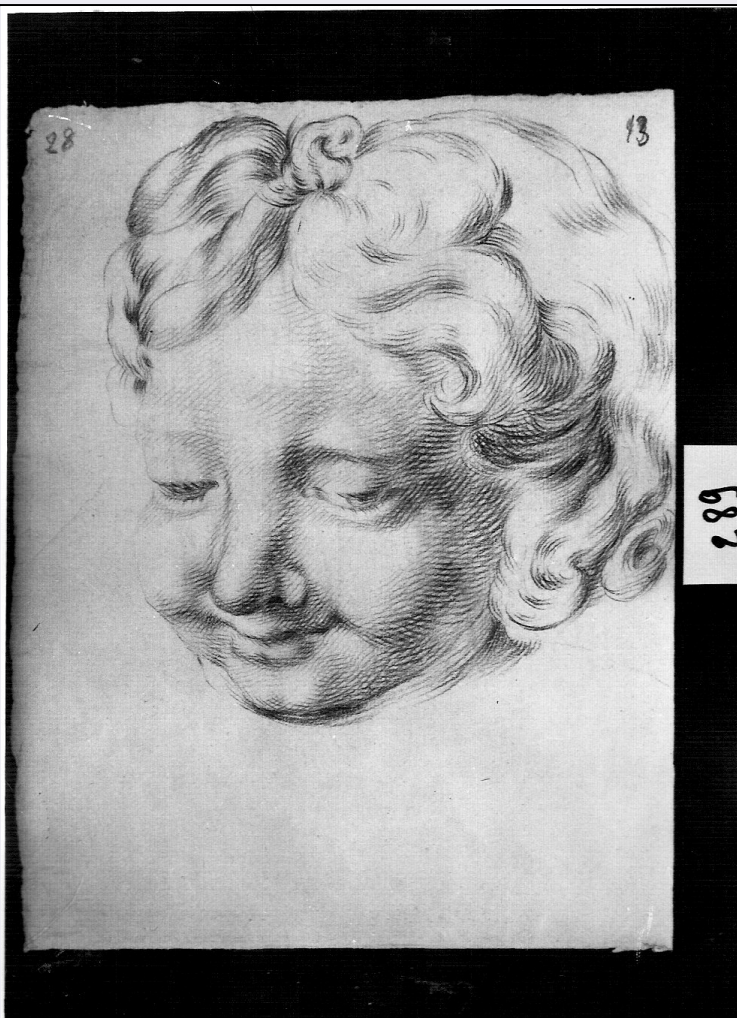


# SCHEDA



## CD - CODICI

TSK - Tipo Scheda D

LIR - Livello ricerca C

### NCT - CODICE UNIVOCO

NCTR - Codice regione 03

NCTN - Numero catalogo generale 00048046

ESC - Ente schedatore S27

ECP - Ente competente S27

## RV - RELAZIONI

ROZ - Altre relazioni 0300048026

ROZ - Altre relazioni 0300048046

## OG - OGGETTO

### OGT - OGGETTO

OGTD - Definizione disegno

OGTV - Identificazione opera isolata

### SGT - SOGGETTO

SGTI - Identificazione NR (recupero pregresso)

SGTT - Titolo testa di fanciullo sorridente

**LC - LOCALIZZAZIONE GEOGRAFICO-AMMINISTRATIVA****PVC - LOCALIZZAZIONE GEOGRAFICO-AMMINISTRATIVA ATTUALE**

<b>PVCS - Stato</b>	Italia
<b>PVCR - Regione</b>	Lombardia
<b>PVCP - Provincia</b>	SO
<b>PVCC - Comune</b>	Sondrio

**LDC - COLLOCAZIONE SPECIFICA**

<b>LDCT - Tipologia</b>	biblioteca
<b>LDCQ - Qualificazione</b>	civica
<b>LDCN - Denominazione attuale</b>	Museo Valtellinese
<b>LDCC - Complesso di appartenenza</b>	Biblioteca Civica Pio Rajna
<b>LDCU - Indirizzo</b>	via 4 Novembre, 20
<b>LDCM - Denominazione raccolta</b>	Collezione Ligari

**LA - ALTRE LOCALIZZAZIONI GEOGRAFICO-AMMINISTRATIVE**

<b>TCL - Tipo di localizzazione</b>	luogo di provenienza
-------------------------------------	----------------------

**PRV - LOCALIZZAZIONE GEOGRAFICO-AMMINISTRATIVA**

<b>PRVR - Regione</b>	Lombardia
<b>PRVP - Provincia</b>	SO
<b>PRVC - Comune</b>	Sondrio

**PRC - COLLOCAZIONE SPECIFICA**

<b>PRCT - Tipologia</b>	casa
<b>PRCD - Denominazione</b>	Casa Ligari

**PRD - DATA**

<b>PRDU - Data uscita</b>	1935
---------------------------	------

**DT - CRONOLOGIA****DTZ - CRONOLOGIA GENERICA**

<b>DTZG - Secolo</b>	sec. XVIII
----------------------	------------

**DTS - CRONOLOGIA SPECIFICA**

<b>DTSI - Da</b>	1740
<b>DTSV - Validità</b>	ca.
<b>DTSF - A</b>	1770
<b>DTSL - Validità</b>	ca.

<b>DTM - Motivazione cronologia</b>	analisi stilistica
-------------------------------------	--------------------

**AU - DEFINIZIONE CULTURALE****AUT - AUTORE**

<b>AUTS - Riferimento all'autore</b>	attribuito
<b>AUTM - Motivazione dell'attribuzione</b>	analisi stilistica
<b>AUTN - Nome scelto</b>	Ligari Cesare
<b>AUTA - Dati anagrafici</b>	1716/ 1770

AUTH - Sigla per citazione 10006223

## MT - DATI TECNICI

MTC - Materia e tecnica carta bianca/ gessetto/ sanguigna

### MIS - MISURE

MISA - Altezza 298

MISL - Larghezza 230

MIST - Validità ca.

## CO - CONSERVAZIONE

### STC - STATO DI CONSERVAZIONE

STCC - Stato di conservazione buono

## DA - DATI ANALITICI

### DES - DESCRIZIONE

DESO - Indicazioni sull'oggetto disegno su carta bianca

DESI - Codifica Iconclass NR (recupero pregresso)

DESS - Indicazioni sul soggetto NR (recupero pregresso)

### ISR - ISCRIZIONI

ISRC - Classe di appartenenza documentaria

ISRS - Tecnica di scrittura a matita

ISRT - Tipo di caratteri numeri arabi

ISRP - Posizione recto

ISRI - Trascrizione 28 13

### NSC - Notizie storico-critiche

I disegni alle schede 00048027, 00048037-00048048, 00048057 e 00067288-00067290 (vedi ROZ) sono compresi in una cartella con la scritta G. B. Gianoli "Cartella n. 106 dell'inventario/ 35 puttini". L'inventario fa riferimento a quello della donazione al Comune di Sondrio. il viso espressivo è ben distante dall'accademismo delle copie da modelli di gesso. In questo disegno e in altri simili (vedi ROZ 0300048046) sembra di notare l'immediatezza della ripresa dal vero. Il chiaroscuro luministico è tipico di Cesare

## TU - CONDIZIONE GIURIDICA E VINCOLI

### ACQ - ACQUISIZIONE

ACQT - Tipo acquisizione donazione

ACQN - Nome Eredi Prof. Gianoli

ACQD - Data acquisizione 1935

ACQL - Luogo acquisizione SO/ Sondrio

### CDG - CONDIZIONE GIURIDICA

CDGG - Indicazione generica detenzione Ente pubblico territoriale

CDGS - Indicazione specifica Comune di Sondrio

CDGI - Indirizzo piazza Campiello, 1 - 23100 Sondrio

## DO - FONTI E DOCUMENTI DI RIFERIMENTO

**FTA - DOCUMENTAZIONE FOTOGRAFICA**

<b>FTAX - Genere</b>	documentazione allegata
<b>FTAP - Tipo</b>	fotografia b/n
<b>FTAN - Codice identificativo</b>	SBAS MI 70419/SA

**BIB - BIBLIOGRAFIA**

<b>BIBX - Genere</b>	bibliografia specifica
<b>BIBA - Autore</b>	Gnoli Lenzi M.
<b>BIBD - Anno di edizione</b>	1938
<b>BIBH - Sigla per citazione</b>	00001506
<b>BIBN - V., pp., nn.</b>	p. 278

**AD - ACCESSO AI DATI****ADS - SPECIFICHE DI ACCESSO AI DATI**

<b>ADSP - Profilo di accesso</b>	1
<b>ADSM - Motivazione</b>	scheda contenente dati liberamente accessibili

**CM - COMPILAZIONE****CMP - COMPILAZIONE**

<b>CMPD - Data</b>	1981
<b>CMPN - Nome</b>	Meli Bassi L.
<b>FUR - Funzionario responsabile</b>	Bertelli C.

**RVM - TRASCRIZIONE PER INFORMATIZZAZIONE**

<b>RVMD - Data</b>	2010
<b>RVMN - Nome</b>	ICCD/ DG BASAE/ Cresseri M.

**AGG - AGGIORNAMENTO - REVISIONE**

<b>AGGD - Data</b>	2010
<b>AGGN - Nome</b>	ICCD/ DG BASAE/ Cresseri M.
<b>AGGF - Funzionario responsabile</b>	NR (recupero pregresso)

**AN - ANNOTAZIONI**

<b>OSS - Osservazioni</b>	Inventario Donazione al Comune di Sondrio: cartella n. 106
---------------------------	--