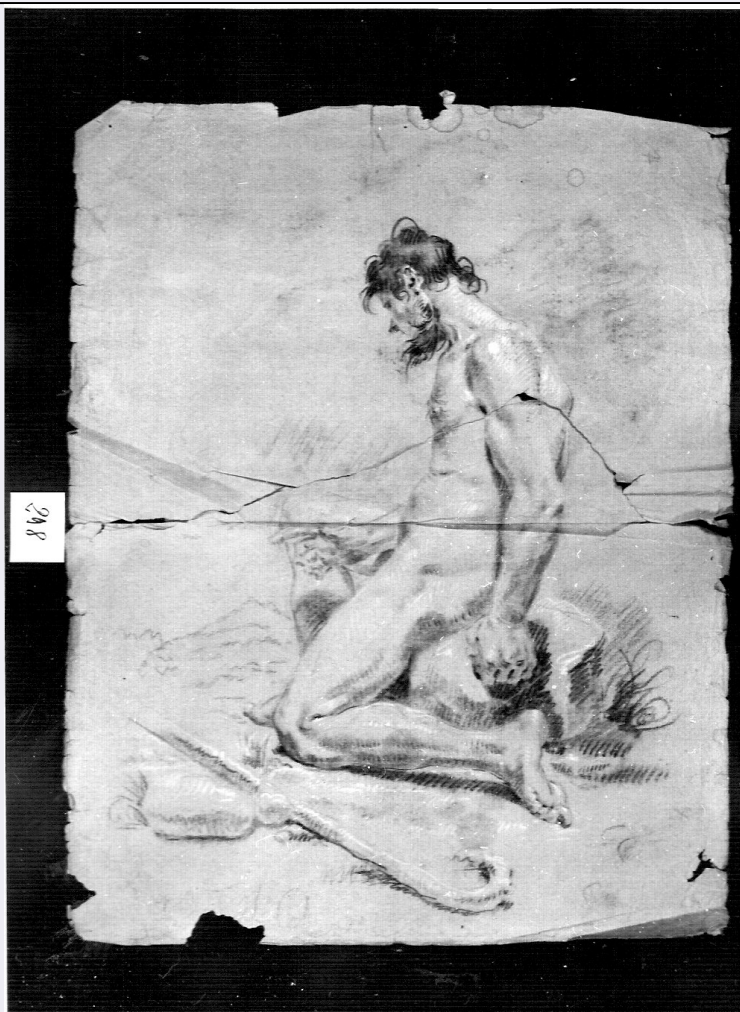


SCHEDA



CD - CODICI

TSK - Tipo Scheda	D
LIR - Livello ricerca	C
NCT - CODICE UNIVOCO	
NCTR - Codice regione	03
NCTN - Numero catalogo generale	00048055
ESC - Ente schedatore	S27
ECP - Ente competente	S27

RV - RELAZIONI

ROZ - Altre relazioni	0300067365
-----------------------	------------

OG - OGGETTO

OGT - OGGETTO

OGTD - Definizione	disegno
OGTV - Identificazione	opera isolata

SGT - SOGGETTO

SGTI - Identificazione	NR (recupero pregresso)
SGTT - Titolo	nudo maschile

LC - LOCALIZZAZIONE GEOGRAFICO-AMMINISTRATIVA

PVC - LOCALIZZAZIONE GEOGRAFICO-AMMINISTRATIVA ATTUALE

PVCS - Stato	Italia
PVCR - Regione	Lombardia
PVCP - Provincia	SO
PVCC - Comune	Sondrio

LDC - COLLOCAZIONE SPECIFICA

LDCT - Tipologia	biblioteca
LDCQ - Qualificazione	civica
LDCN - Denominazione attuale	Museo Valtellinese
LDCC - Complesso di appartenenza	Biblioteca Civica Pio Rajna
LDCU - Indirizzo	via 4 Novembre, 20
LDCM - Denominazione raccolta	Collezione Ligari

LA - ALTRE LOCALIZZAZIONI GEOGRAFICO-AMMINISTRATIVE

TCL - Tipo di localizzazione	luogo di provenienza
-------------------------------------	----------------------

PRV - LOCALIZZAZIONE GEOGRAFICO-AMMINISTRATIVA

PRVR - Regione	Lombardia
PRVP - Provincia	SO
PRVC - Comune	Sondrio

PRC - COLLOCAZIONE SPECIFICA

PRCT - Tipologia	casa
PRCD - Denominazione	Casa Ligari

PRD - DATA

PRDU - Data uscita	1935
---------------------------	------

DT - CRONOLOGIA**DTZ - CRONOLOGIA GENERICA**

DTZG - Secolo	sec. XVIII
----------------------	------------

DTS - CRONOLOGIA SPECIFICA

DTSI - Da	1735
DTSV - Validità	ca.
DTSF - A	1740
DTSL - Validità	ca.

DTM - Motivazione cronologia	analisi stilistica
-------------------------------------	--------------------

AU - DEFINIZIONE CULTURALE**AUT - AUTORE**

AUTR - Riferimento all'intervento	esecutore
AUTM - Motivazione dell'attribuzione	analisi stilistica
AUTN - Nome scelto	Ligari Cesare
AUTA - Dati anagrafici	1716/ 1770
AUTH - Sigla per citazione	10006223

MT - DATI TECNICI

MTC - Materia e tecnica carta/ carboncino/ gessetto

MIS - MISURE

MISA - Altezza 583

MISL - Larghezza 460

MIST - Validità ca.

CO - CONSERVAZIONE**STC - STATO DI CONSERVAZIONE**

STCC - Stato di conservazione cattivo

STCS - Indicazioni specifiche il foglio è lacerato in due pezzi, altre lacerazioni minori e una piega trasversale

DA - DATI ANALITICI**DES - DESCRIZIONE**

DESO - Indicazioni sull'oggetto disegno su carta grigia

DESI - Codifica Iconclass NR (recupero pregresso)

DESS - Indicazioni sul soggetto NR (recupero pregresso)

ISR - ISCRIZIONI

ISRC - Classe di appartenenza documentaria

ISRS - Tecnica di scrittura a matita rossa

ISRT - Tipo di caratteri numeri arabi

ISRP - Posizione recto

ISRI - Trascrizione 7 7

NSC - Notizie storico-critiche il disegno è uno dei più belli del genere accademico-pastorale. Per il suo carattere "piazzettesco" rappresenta senza dubbio un notevole saggio del giovane Cesare a Venezia

TU - CONDIZIONE GIURIDICA E VINCOLI**ACQ - ACQUISIZIONE**

ACQT - Tipo acquisizione donazione

ACQN - Nome Eredi Prof. Gianoli

ACQD - Data acquisizione 1935

ACQL - Luogo acquisizione SO/ Sondrio

CDG - CONDIZIONE GIURIDICA

CDGG - Indicazione generica detenzione Ente pubblico territoriale

CDGS - Indicazione specifica Comune di Sondrio

CDGI - Indirizzo piazza Campiello, 1 - 23100 Sondrio

DO - FONTI E DOCUMENTI DI RIFERIMENTO**FTA - DOCUMENTAZIONE FOTOGRAFICA**

FTAX - Genere documentazione allegata

FTAP - Tipo fotografia b/n

FTAN - Codice identificativo	SBAS MI 70430/SA
BIB - BIBLIOGRAFIA	
BIBX - Genere	bibliografia specifica
BIBA - Autore	Gnoli Lenzi M.
BIBD - Anno di edizione	1938
BIBH - Sigla per citazione	00001506
BIBN - V., pp., nn.	p. 279
AD - ACCESSO AI DATI	
ADS - SPECIFICHE DI ACCESSO AI DATI	
ADSP - Profilo di accesso	1
ADSM - Motivazione	scheda contenente dati liberamente accessibili
CM - COMPILAZIONE	
CMP - COMPILAZIONE	
CMPD - Data	1981
CMPN - Nome	Meli Bassi L.
FUR - Funzionario responsabile	Bertelli C.
RVM - TRASCRIZIONE PER INFORMATIZZAZIONE	
RVMD - Data	2010
RVMN - Nome	ICCD/ DG BASAE/ Cresseri M.
AGG - AGGIORNAMENTO - REVISIONE	
AGGD - Data	2010
AGGN - Nome	ICCD/ DG BASAE/ Cresseri M.
AGGF - Funzionario responsabile	NR (recupero pregresso)