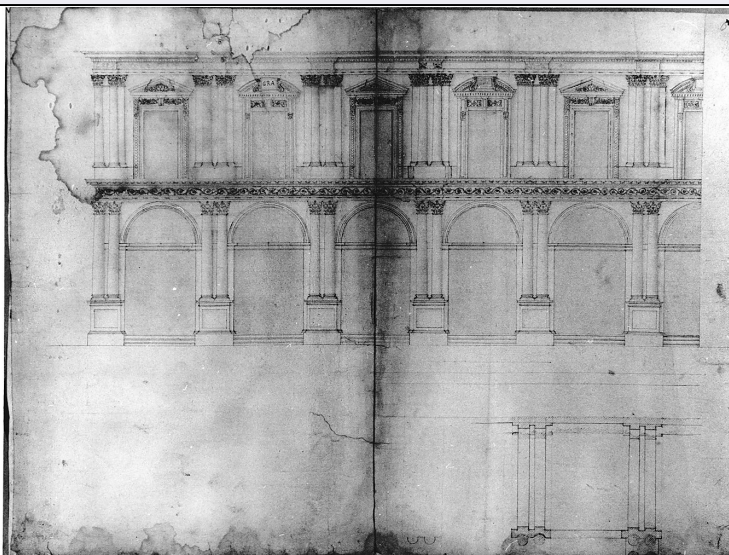


# SCHEDA



## CD - CODICI

TSK - Tipo Scheda	D
LIR - Livello ricerca	C
NCT - CODICE UNIVOCO	
NCTR - Codice regione	03
NCTN - Numero catalogo generale	00051317
ESC - Ente schedatore	S27
ECP - Ente competente	S27

## OG - OGGETTO

### OGT - OGGETTO

OGTD - Definizione	disegno architettonico
OGTV - Identificazione	opera isolata

### SGT - SOGGETTO

SGTI - Identificazione	studio per la fronte della foresteria
------------------------	---------------------------------------

## LC - LOCALIZZAZIONE GEOGRAFICO-AMMINISTRATIVA

### PVC - LOCALIZZAZIONE GEOGRAFICO-AMMINISTRATIVA ATTUALE

PVCS - Stato	Italia
PVCR - Regione	Lombardia
PVCP - Provincia	PV
PVCC - Comune	Certosa di Pavia

### LDC - COLLOCAZIONE SPECIFICA

LDCT - Tipologia	palazzo
LDCQ - Qualificazione	museo
LDCN - Denominazione attuale	Certosa delle Grazie
LDCU - Indirizzo	NR (recupero pregresso)
LDCS - Specifiche	Sala C

## DT - CRONOLOGIA

**DTZ - CRONOLOGIA GENERICA**

<b>DTZG - Secolo</b>	sec. XVI
----------------------	----------

**DTS - CRONOLOGIA SPECIFICA**

<b>DTSI - Da</b>	1576
------------------	------

<b>DTSV - Validità</b>	ca.
------------------------	-----

<b>DTSF - A</b>	1578
-----------------	------

<b>DTSL - Validità</b>	ca.
------------------------	-----

<b>DTM - Motivazione cronologia</b>	analisi stilistica
-------------------------------------	--------------------

**AU - DEFINIZIONE CULTURALE****AUT - AUTORE**

<b>AUTS - Riferimento all'autore</b>	attribuito
--------------------------------------	------------

<b>AUTM - Motivazione dell'attribuzione</b>	bibliografia
---	--------------

<b>AUTN - Nome scelto</b>	Bassi Martino
---------------------------	---------------

<b>AUTA - Dati anagrafici</b>	1542-1548/ 1591
-------------------------------	-----------------

<b>AUTH - Sigla per citazione</b>	00002730
-----------------------------------	----------

**MT - DATI TECNICI**

<b>MTC - Materia e tecnica</b>	carta/ inchiostro di seppia
--------------------------------	-----------------------------

<b>MTC - Materia e tecnica</b>	carta/ acquerellatura
--------------------------------	-----------------------

**MIS - MISURE**

<b>MISU - Unità</b>	mm
---------------------	----

<b>MISA - Altezza</b>	435
-----------------------	-----

<b>MISL - Larghezza</b>	570
-------------------------	-----

**CO - CONSERVAZIONE****STC - STATO DI CONSERVAZIONE**

<b>STCC - Stato di conservazione</b>	cattivo
--------------------------------------	---------

<b>STCS - Indicazioni specifiche</b>	Strappo rabberciato nella parte superiore del foglio, macchie e segni di piegature.
--------------------------------------	---

**DA - DATI ANALITICI****DES - DESCRIZIONE**

<b>DESO - Indicazioni sull'oggetto</b>	NR (recupero pregresso)
--	-------------------------

<b>DESI - Codifica Iconclass</b>	NR (recupero pregresso)
----------------------------------	-------------------------

<b>DESS - Indicazioni sul soggetto</b>	Architetture: foresteria.
--	---------------------------

**ISR - ISCRIZIONI**

<b>ISRC - Classe di appartenenza</b>	segnaletica
--------------------------------------	-------------

<b>ISRS - Tecnica di scrittura</b>	a inchiostro
------------------------------------	--------------

<b>ISRP - Posizione</b>	in alto a destra
-------------------------	------------------

<b>ISRI - Trascrizione</b>	VI
----------------------------	----

**ISR - ISCRIZIONI**

<b>ISRC - Classe di appartenenza</b>	segnaletica
<b>ISRS - Tecnica di scrittura</b>	a matita rossa
<b>ISRP - Posizione</b>	in alto a destra
<b>ISRI - Trascrizione</b>	6
<b>NSC - Notizie storico-critiche</b>	M.G. Albertini Ottolenghi (L'Architettura, in La Certosa di Pavia,, Milano, 1968, p. 29) attribuisce questo disegno al Bassi. Si veda inoltre la scheda cartacea.

## **TU - CONDIZIONE GIURIDICA E VINCOLI**

### **CDG - CONDIZIONE GIURIDICA**

<b>CDGG - Indicazione generica</b>	proprietà Stato
<b>CDGS - Indicazione specifica</b>	NR (recupero pregresso)

## **DO - FONTI E DOCUMENTI DI RIFERIMENTO**

### **FTA - DOCUMENTAZIONE FOTOGRAFICA**

<b>FTAX - Genere</b>	documentazione allegata
<b>FTAP - Tipo</b>	fotografia b/n
<b>FTAN - Codice identificativo</b>	SBAS MI 74962/SA

## **AD - ACCESSO AI DATI**

### **ADS - SPECIFICHE DI ACCESSO AI DATI**

<b>ADSP - Profilo di accesso</b>	1
<b>ADSM - Motivazione</b>	scheda contenente dati liberamente accessibili

## **CM - COMPILAZIONE**

### **CMP - COMPILAZIONE**

<b>CMPD - Data</b>	1981
<b>CMPN - Nome</b>	Erba L.
<b>FUR - Funzionario responsabile</b>	Bertelli C.

### **RVM - TRASCRIZIONE PER INFORMATIZZAZIONE**

<b>RVMD - Data</b>	2010
<b>RVMN - Nome</b>	ICCD/ DG BASAE/ Polo G.

### **AGG - AGGIORNAMENTO - REVISIONE**

<b>AGGD - Data</b>	2010
<b>AGGN - Nome</b>	ICCD/ DG BASAE/ Polo G.
<b>AGGF - Funzionario responsabile</b>	NR (recupero pregresso)