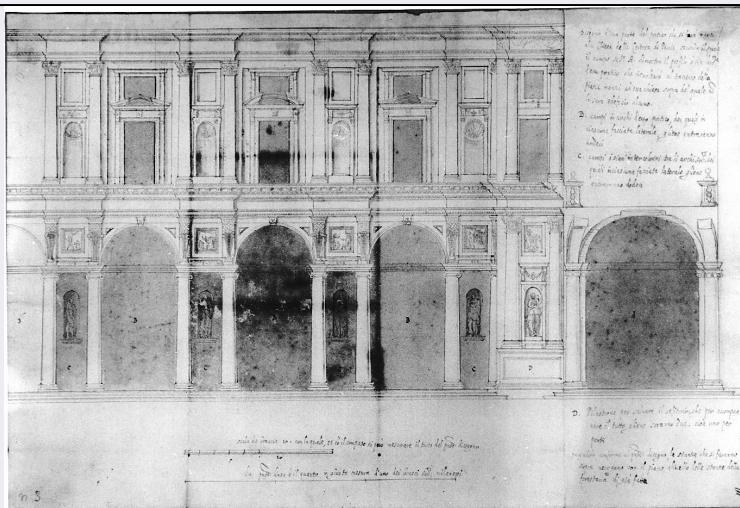


SCHEDA



CD - CODICI

TSK - Tipo Scheda	D
LIR - Livello ricerca	C
NCT - CODICE UNIVOCO	
NCTR - Codice regione	03
NCTN - Numero catalogo generale	00051320
ESC - Ente schedatore	S27
ECP - Ente competente	S27

OG - OGGETTO

OGT - OGGETTO

OGTD - Definizione	disegno architettonico
OGTV - Identificazione	opera isolata

SGT - SOGGETTO

SGTI - Identificazione	studio per la fronte della foresteria
------------------------	---------------------------------------

LC - LOCALIZZAZIONE GEOGRAFICO-AMMINISTRATIVA

PVC - LOCALIZZAZIONE GEOGRAFICO-AMMINISTRATIVA ATTUALE

PVCS - Stato	Italia
PVCR - Regione	Lombardia
PVCP - Provincia	PV
PVCC - Comune	Certosa di Pavia

LDC - COLLOCAZIONE SPECIFICA

LDCT - Tipologia	palazzo
LDCQ - Qualificazione	museo
LDCN - Denominazione attuale	Certosa delle Grazie
LDCU - Indirizzo	NR (recupero pregresso)
LDCS - Specifiche	Sala C

DT - CRONOLOGIA

DTZ - CRONOLOGIA GENERICA

DTZG - Secolo	sec. XVI
DTS - CRONOLOGIA SPECIFICA	
DTSI - Da	1576
DTSV - Validità	ca.
DTSF - A	1578
DTSL - Validità	ca.
DTM - Motivazione cronologia	analisi stilistica
AU - DEFINIZIONE CULTURALE	
AUT - AUTORE	
AUTS - Riferimento all'autore	attribuito
AUTM - Motivazione dell'attribuzione	bibliografia
AUTN - Nome scelto	Bassi Martino
AUTA - Dati anagrafici	1542-1548/ 1591
AUTH - Sigla per citazione	00002730
MT - DATI TECNICI	
MTC - Materia e tecnica	carta/ inchiostro di seppia
MTC - Materia e tecnica	carta/ acquerellatura
MIS - MISURE	
MISU - Unità	mm
MISA - Altezza	270
MISL - Larghezza	410
CO - CONSERVAZIONE	
STC - STATO DI CONSERVAZIONE	
STCC - Stato di conservazione	buono
DA - DATI ANALITICI	
DES - DESCRIZIONE	
DESO - Indicazioni sull'oggetto	NR (recupero pregresso)
DESI - Codifica Iconclass	NR (recupero pregresso)
DESS - Indicazioni sul soggetto	Elementi architettonici: portico.
ISR - ISCRIZIONI	
ISRC - Classe di appartenenza	segnaletica
ISRS - Tecnica di scrittura	a inchiostro
ISRP - Posizione	in basso a sinistra
ISRI - Trascrizione	3
ISR - ISCRIZIONI	
ISRC - Classe di appartenenza	didascalica
ISRS - Tecnica di scrittura	a matita rossa

ISRP - Posizione	in alto a destra
ISRI - Trascrizione	Disegno di una parte del portico che si farà inanci/ alla Chiesa della Certosa di Pavia secondo il quale/ il campo seg.° A dimostra il Profilo....
ISR - ISCRIZIONI	
ISRC - Classe di appartenenza	didascalica
ISRS - Tecnica di scrittura	a penna
ISRP - Posizione	spra la scala metrica
ISRI - Trascrizione	scala de braccia 10 con la quale, e co il compasso si può mesurare il tutto del pnte disegno
ISR - ISCRIZIONI	
ISRC - Classe di appartenenza	didascalica
ISRS - Tecnica di scrittura	a penna
ISRP - Posizione	sopra altra linea
ISRI - Trascrizione	La pnte linea è il quarto in giusta misura d'uno dei bracci sod.i milanesi
NSC - Notizie storico-critiche	M.G. Albertini Ottolenghi (L'Architettura, in La Certosa di Pavia,, Milano, 1968, p. 29) attribuisce questo disegno al Bassi. Si veda inoltre la scheda cartacea.
TU - CONDIZIONE GIURIDICA E VINCOLI	
CDG - CONDIZIONE GIURIDICA	
CDGG - Indicazione generica	proprietà Stato
CDGS - Indicazione specifica	NR (recupero pregresso)
DO - FONTI E DOCUMENTI DI RIFERIMENTO	
FTA - DOCUMENTAZIONE FOTOGRAFICA	
FTAX - Genere	documentazione allegata
FTAP - Tipo	fotografia b/n
FTAN - Codice identificativo	SBAS MI 74965/SA
AD - ACCESSO AI DATI	
ADS - SPECIFICHE DI ACCESSO AI DATI	
ADSP - Profilo di accesso	1
ADSM - Motivazione	scheda contenente dati liberamente accessibili
CM - COMPILAZIONE	
CMP - COMPILAZIONE	
CMPD - Data	1981
CMPN - Nome	Erba L.
FUR - Funzionario responsabile	Bertelli C.
RVM - TRASCRIZIONE PER INFORMATIZZAZIONE	
RVMD - Data	2010
RVMN - Nome	ICCD/ DG BASAE/ Polo G.

AGG - AGGIORNAMENTO - REVISIONE**AGGD - Data**

2010

AGGN - Nome

ICCD/ DG BASAE/ Polo G.

**AGGF - Funzionario
responsabile**

NR (recupero pregresso)