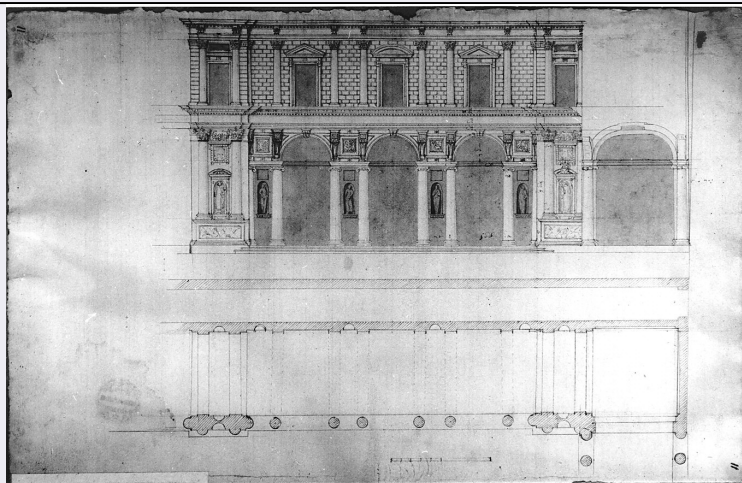


# SCHEDA



## CD - CODICI

TSK - Tipo Scheda	D
LIR - Livello ricerca	C
<b>NCT - CODICE UNIVOCO</b>	
NCTR - Codice regione	03
NCTN - Numero catalogo generale	00051321
ESC - Ente schedatore	S27
ECP - Ente competente	S27

## OG - OGGETTO

<b>OGT - OGGETTO</b>	
OGTD - Definizione	disegno architettonico
OGTV - Identificazione	opera isolata
<b>SGT - SOGGETTO</b>	
SGTI - Identificazione	studio per la fronte della foresteria

## LC - LOCALIZZAZIONE GEOGRAFICO-AMMINISTRATIVA

### PVC - LOCALIZZAZIONE GEOGRAFICO-AMMINISTRATIVA ATTUALE

PVCS - Stato	Italia
PVCR - Regione	Lombardia
PVCP - Provincia	PV
PVCC - Comune	Certosa di Pavia

### LDC - COLLOCAZIONE SPECIFICA

LDCT - Tipologia	palazzo
LDCQ - Qualificazione	museo
LDCN - Denominazione attuale	Certosa delle Grazie
LDCU - Indirizzo	NR (recupero pregresso)
LDCS - Specifiche	Sala C

## DT - CRONOLOGIA

### DTZ - CRONOLOGIA GENERICA

<b>DTZG - Secolo</b>	sec. XVI
<b>DTS - CRONOLOGIA SPECIFICA</b>	
<b>DTSI - Da</b>	1576
<b>DTSV - Validità</b>	ca.
<b>DTSF - A</b>	1578
<b>DTSL - Validità</b>	ca.
<b>DTM - Motivazione cronologia</b>	analisi stilistica
<b>AU - DEFINIZIONE CULTURALE</b>	
<b>AUT - AUTORE</b>	
<b>AUTS - Riferimento all'autore</b>	attribuito
<b>AUTM - Motivazione dell'attribuzione</b>	bibliografia
<b>AUTN - Nome scelto</b>	Bassi Martino
<b>AUTA - Dati anagrafici</b>	1542-1548/ 1591
<b>AUTH - Sigla per citazione</b>	00002730
<b>MT - DATI TECNICI</b>	
<b>MTC - Materia e tecnica</b>	carta/ inchiostro di seppia
<b>MTC - Materia e tecnica</b>	carta/ acquerellatura
<b>MIS - MISURE</b>	
<b>MISU - Unità</b>	mm
<b>MISA - Altezza</b>	272
<b>MISL - Larghezza</b>	426
<b>CO - CONSERVAZIONE</b>	
<b>STC - STATO DI CONSERVAZIONE</b>	
<b>STCC - Stato di conservazione</b>	discreto
<b>STCS - Indicazioni specifiche</b>	Piccolo buco nell'angolo superiore destro.
<b>DA - DATI ANALITICI</b>	
<b>DES - DESCRIZIONE</b>	
<b>DESO - Indicazioni sull'oggetto</b>	NR (recupero pregresso)
<b>DESI - Codifica Iconclass</b>	NR (recupero pregresso)
<b>DESS - Indicazioni sul soggetto</b>	Elementi architettonici: portico.
<b>ISR - ISCRIZIONI</b>	
<b>ISRC - Classe di appartenenza</b>	segnaletica
<b>ISRS - Tecnica di scrittura</b>	a inchiostro
<b>ISRP - Posizione</b>	in basso a sinistra
<b>ISRI - Trascrizione</b>	3
<b>ISR - ISCRIZIONI</b>	
<b>ISRC - Classe di</b>	

<b>appartenenza</b>	didascalica
<b>ISRS - Tecnica di scrittura</b>	a matita rossa
<b>ISRP - Posizione</b>	in alto a destra
<b>ISRI - Trascrizione</b>	Disegno di una parte del portico che si farà inanci/ alla Chiesa della Certosa di Pavia secondo il quale/ il campo seg.° A dimostra il Profilo....
<b>ISR - ISCRIZIONI</b>	
<b>ISRC - Classe di appartenenza</b>	didascalica
<b>ISRS - Tecnica di scrittura</b>	a penna
<b>ISRP - Posizione</b>	spra la scala metrica
<b>ISRI - Trascrizione</b>	scala de braccia 10 con la quale, e co il compasso si può mesurare il tutto del pnte disegno
<b>ISR - ISCRIZIONI</b>	
<b>ISRC - Classe di appartenenza</b>	didascalica
<b>ISRS - Tecnica di scrittura</b>	a penna
<b>ISRP - Posizione</b>	sopra altra linea
<b>ISRI - Trascrizione</b>	La pnte linea è il quarto in giusta misura d'uno dei bracci sod.i milanesi
<b>NSC - Notizie storico-critiche</b>	M.G. Albertini Ottolenghi (L'Architettura, in La Certosa di Pavia,, Milano, 1968, p. 29) attribuisce questo disegno al Bassi. Si veda inoltre la scheda cartacea.
<b>TU - CONDIZIONE GIURIDICA E VINCOLI</b>	
<b>CDG - CONDIZIONE GIURIDICA</b>	
<b>CDGG - Indicazione generica</b>	proprietà Stato
<b>CDGS - Indicazione specifica</b>	NR (recupero pregresso)
<b>DO - FONTI E DOCUMENTI DI RIFERIMENTO</b>	
<b>FTA - DOCUMENTAZIONE FOTOGRAFICA</b>	
<b>FTAX - Genere</b>	documentazione allegata
<b>FTAP - Tipo</b>	fotografia b/n
<b>FTAN - Codice identificativo</b>	SBAS MI 74966/SA
<b>AD - ACCESSO AI DATI</b>	
<b>ADS - SPECIFICHE DI ACCESSO AI DATI</b>	
<b>ADSP - Profilo di accesso</b>	1
<b>ADSM - Motivazione</b>	scheda contenente dati liberamente accessibili
<b>CM - COMPILAZIONE</b>	
<b>CMP - COMPILAZIONE</b>	
<b>CMPD - Data</b>	1981
<b>CMPN - Nome</b>	Erba L.
<b>FUR - Funzionario responsabile</b>	Bertelli C.
<b>RVM - TRASCRIZIONE PER INFORMATIZZAZIONE</b>	

<b>RVMD - Data</b>	2010
<b>RVMN - Nome</b>	ICCD/ DG BASAE/ Polo G.
<b>AGG - AGGIORNAMENTO - REVISIONE</b>	
<b>AGGD - Data</b>	2010
<b>AGGN - Nome</b>	ICCD/ DG BASAE/ Polo G.
<b>AGGF - Funzionario responsabile</b>	NR (recupero pregresso)