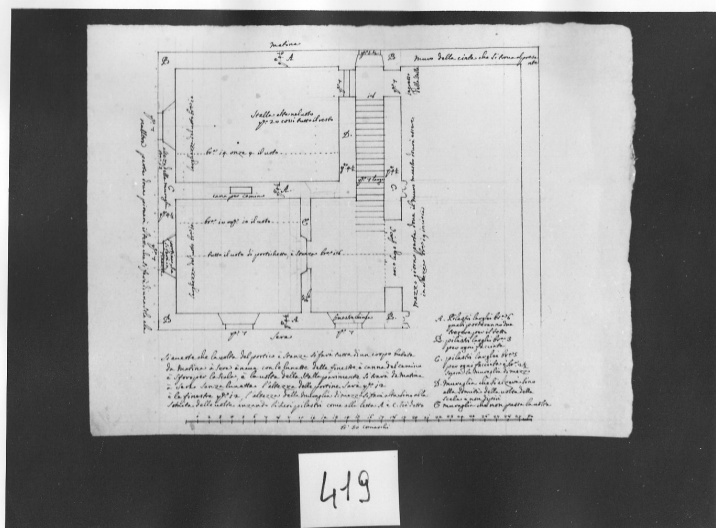


SCHEDA



CD - CODICI

TSK - Tipo Scheda	D
LIR - Livello ricerca	C
NCT - CODICE UNIVOCO	
NCTR - Codice regione	03
NCTN - Numero catalogo generale	00067406
ESC - Ente schedatore	S27
ECP - Ente competente	S27

RV - RELAZIONI

RVE - STRUTTURA COMPLESSA

RVEL - Livello	1
RVER - Codice bene radice	0300067406
RVES - Codice bene componente	0300067406

OG - OGGETTO

OGT - OGGETTO

OGTD - Definizione	disegno architettonico
OGTV - Identificazione	opera isolata

SGT - SOGGETTO

SGTI - Identificazione	Pianta di casa con legenda
------------------------	----------------------------

LC - LOCALIZZAZIONE GEOGRAFICO-AMMINISTRATIVA

PVC - LOCALIZZAZIONE GEOGRAFICO-AMMINISTRATIVA ATTUALE

PVCS - Stato	Italia
PVCR - Regione	Lombardia
PVCP - Provincia	SO
PVCC - Comune	Sondrio

LDC - COLLOCAZIONE SPECIFICA

LDCT - Tipologia	palazzo
------------------	---------

LDCQ - Qualificazione	museo
LDCN - Denominazione	Museo Valtellinese
LDCU - Denominazione spazio viabilistico	via IV Novembre, 20
LDCS - Specifiche	presso la Biblioteca Civica Pio Rajna
DT - CRONOLOGIA	
DTZ - CRONOLOGIA GENERICA	
DTZG - Secolo	sec. XVIII
DTZS - Frazione di secolo	secondo quarto
DTS - CRONOLOGIA SPECIFICA	
DTSI - Da	1725
DTSV - Validita'	ca.
DTSF - A	1749
DTSL - Validita'	ca.
DTM - Motivazione cronologica	analisi stilistica
AU - DEFINIZIONE CULTURALE	
AUT - AUTORE	
AUTS - Riferimento all'autore	attribuito
AUTM - Motivazione dell'attribuzione	analisi stilistica
AUTN - Nome scelto	Ligari Pietro
AUTA - Dati anagrafici	1686/ 1752
AUTH - Sigla per citazione	00002072
MT - DATI TECNICI	
MTC - Materia e tecnica	carta/ penna/ inchiostro a penna/ lapis
MIS - MISURE	
MISU - Unita'	mm
MISA - Altezza	205
MISL - Larghezza	265
CO - CONSERVAZIONE	
STC - STATO DI CONSERVAZIONE	
STCC - Stato di conservazione	buono
DA - DATI ANALITICI	
DES - DESCRIZIONE	
DESO - Indicazioni sull'oggetto	Pianta di casa con legenda (recto); abbozzo di pianta di casa e particolare di scale (verso).
DESI - Codifica Iconclass	NR (recupero pregresso)
DESS - Indicazioni sul soggetto	NR (recupero pregresso)
ISR - ISCRIZIONI	
ISRC - Classe di	

appartenenza	didascalica
ISRS - Tecnica di scrittura	NR (recupero pregresso)
ISRP - Posizione	sul recto
ISRA - Autore	Ligari Pietro
ISRI - Trascrizione	MATINA, NULL'ORA PARTE DOUE PIOUERA' IL TETTO CHE SI FARA' DI UNA SOLA ALA, SERA, MEZZO GIORNO PARTE DOUE IL MURO MAESTRO DOURA' ESSERE/ IN LATEZZA BR. 19 INCIRCA; NEL DISEGNO, LETTERE MAIUSCOLE DA A A E; NEI LUOGHI CORRISPONDENTI, ORIZZONTALMENTE O VERTICALMENTE, DALL'ALTRO AL BASSO: MURO DELLA CINTA CHE SI TROVA AL PRESENTE, INGRESSO / DELLA STALLA, STALLA ALTA NEL UOTO / Q.E 20 COSSI' TUTTO IL RESTO, TUTTO IL UOTO DI PORTICHETTO, E' STANZA BR.A 18, PORTINA CHE / SI FARA' FINESTRA, FIENSTRA CHIUSA. SI AUERTE CHE LA UOLTA DEL PORTICO E' STANZA SI FARA' TUTTA DI UN CORPI BUTATA, DA MATINA A SERA A NAUE CON LE LUNETTE DELLE FINESTRE, E' CANNA DEL CAMINO / E' SFORO PER LA SCLAA, E/ LA VOLTA DELLA STALLA PARIMENTI SI TRARA' DA MATINA / A SERA SENZA LUNETTA L'ALTEZZA DELLE PORTINE SARA' Q.E 12 / E LE FINESTRE Q.E 12, L'ALTEZZA DELLA MURAGLIA DI MEZZO SI FARA' ALTA SINO ALLA / SOMITA' DELLA VUOLTA ANZANDO (SIC) LI SUOI PILASTRI COME ALLA LETTA (SIC) A. E C. SI E' DETTO; A DESTRA.(segue legenda).
NSC - Notizie storico-critiche	Il disegno proviene dalla casa Ligari a Sondrio. (cfr. L. Giordano, Pietro Ligari, Sondrio 1998, p. 164).
TU - CONDIZIONE GIURIDICA E VINCOLI	
ACQ - ACQUISIZIONE	
ACQT - Tipo acquisizione	donazione
ACQN - Nome	eredi prof. Gianoli
ACQD - Data acquisizione	1935
CDG - CONDIZIONE GIURIDICA	
CDGG - Indicazione generica	proprietà Ente pubblico territoriale
CDGS - Indicazione specifica	Comune di Sondrio
CDGI - Indirizzo	piazza Campello, 1 - 23100 Sondrio (SO)
DO - FONTI E DOCUMENTI DI RIFERIMENTO	
FTA - DOCUMENTAZIONE FOTOGRAFICA	
FTAX - Genere	documentazione allegata
FTAP - Tipo	fotografia b/n
FTAN - Codice identificativo	SBAS MI 99394/SA
AD - ACCESSO AI DATI	
ADS - SPECIFICHE DI ACCESSO AI DATI	
ADSP - Profilo di accesso	1
ADSM - Motivazione	scheda contenente dati liberamente accessibili
CM - COMPILAZIONE	
CMP - COMPILAZIONE	

CMPD - Data	1983
CMPN - Nome	Meli Bassi L.
FUR - Funzionario responsabile	Maderna V.
RVM - TRASCRIZIONE PER INFORMATIZZAZIONE	
RVMD - Data	2010
RVMN - Nome	ICCD/ DG BASAE/ Barbieri L.
AGG - AGGIORNAMENTO - REVISIONE	
AGGD - Data	2010
AGGN - Nome	ICCD/ DG BASAE/ Barbieri L.
AGGF - Funzionario responsabile	NR (recupero pregresso)