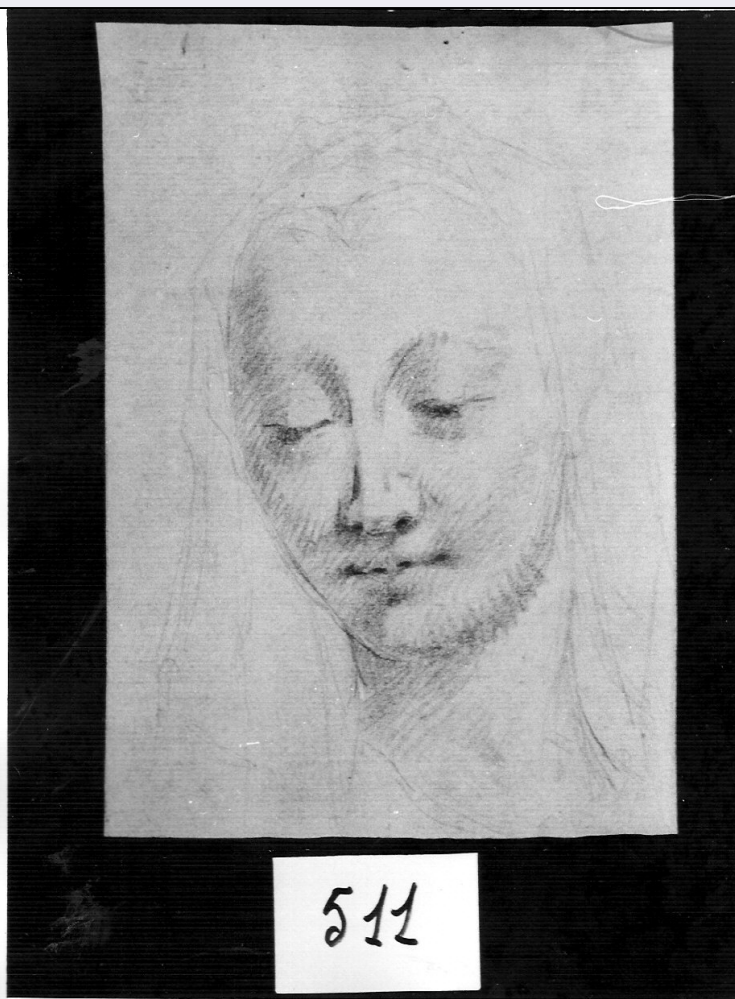


SCHEDA



CD - CODICI

| | |
|---------------------------------|----------|
| TSK - Tipo Scheda | D |
| LIR - Livello ricerca | C |
| NCT - CODICE UNIVOCO | |
| NCTR - Codice regione | 03 |
| NCTN - Numero catalogo generale | 00067496 |
| ESC - Ente schedatore | S27 |
| ECP - Ente competente | S27 |

OG - OGGETTO

OGT - OGGETTO

| | |
|------------------------|---------------|
| OGTD - Definizione | disegno |
| OGTV - Identificazione | opera isolata |

SGT - SOGGETTO

| | |
|------------------------|--------------------------|
| SGTI - Identificazione | NR (recupero pregresso) |
| SGTT - Titolo | viso di fanciulla velata |

LC - LOCALIZZAZIONE GEOGRAFICO-AMMINISTRATIVA

PVC - LOCALIZZAZIONE GEOGRAFICO-AMMINISTRATIVA ATTUALE

| | |
|----------------|-----------|
| PVCS - Stato | Italia |
| PVCR - Regione | Lombardia |

| | |
|--|---------------------------------|
| PVCP - Provincia | SO |
| PVCC - Comune | Sondrio |
| LDC - COLLOCAZIONE SPECIFICA | |
| LDCT - Tipologia | biblioteca |
| LDCQ - Qualificazione | civica |
| LDCN - Denominazione attuale | Museo Valtellinese |
| LDCC - Complesso di appartenenza | Biblioteca Civica Pio Rajna |
| LDCU - Indirizzo | via 4 Novembre, 20 |
| LDCM - Denominazione raccolta | Collezione Ligari |
| LA - ALTRE LOCALIZZAZIONI GEOGRAFICO-AMMINISTRATIVE | |
| TCL - Tipo di localizzazione | luogo di provenienza |
| PRV - LOCALIZZAZIONE GEOGRAFICO-AMMINISTRATIVA | |
| PRVR - Regione | Lombardia |
| PRVP - Provincia | SO |
| PRVC - Comune | Sondrio |
| PRC - COLLOCAZIONE SPECIFICA | |
| PRCT - Tipologia | casa |
| PRCD - Denominazione | Casa Ligari |
| PRD - DATA | |
| PRDU - Data uscita | 1935 |
| DT - CRONOLOGIA | |
| DTZ - CRONOLOGIA GENERICA | |
| DTZG - Secolo | sec. XVIII |
| DTS - CRONOLOGIA SPECIFICA | |
| DTSI - Da | 1740 |
| DTSV - Validità | ca. |
| DTSF - A | 1770 |
| DTSL - Validità | ca. |
| DTM - Motivazione cronologia | analisi stilistica |
| AU - DEFINIZIONE CULTURALE | |
| AUT - AUTORE | |
| AUTS - Riferimento all'autore | attribuito |
| AUTM - Motivazione dell'attribuzione | analisi stilistica |
| AUTN - Nome scelto | Ligari Cesare |
| AUTA - Dati anagrafici | 1716/ 1770 |
| AUTH - Sigla per citazione | 10006223 |
| MT - DATI TECNICI | |
| MTC - Materia e tecnica | carta avorio/ carboncino/ lapis |
| MIS - MISURE | |

| | |
|--|---|
| MISA - Altezza | 147 |
| MISL - Larghezza | 102 |
| MIST - Validità | ca. |
| CO - CONSERVAZIONE | |
| STC - STATO DI CONSERVAZIONE | |
| STCC - Stato di conservazione | buono |
| DA - DATI ANALITICI | |
| DES - DESCRIZIONE | |
| DESO - Indicazioni sull'oggetto | disegno su carta color avorio |
| DESI - Codifica Iconclass | NR (recupero pregresso) |
| DESS - Indicazioni sul soggetto | NR (recupero pregresso) |
| ISR - ISCRIZIONI | |
| ISRC - Classe di appartenenza | documentaria |
| ISRS - Tecnica di scrittura | a matita |
| ISRT - Tipo di caratteri | numeri arabi |
| ISRP - Posizione | recto |
| ISRI - Trascrizione | 12 13 |
| ISR - ISCRIZIONI | |
| ISRC - Classe di appartenenza | documentaria |
| ISRS - Tecnica di scrittura | a matita |
| ISRT - Tipo di caratteri | corsivo/ numeri arabi |
| ISRP - Posizione | verso |
| ISRA - Autore | Gianoli |
| ISRI - Trascrizione | N° 103 |
| NSC - Notizie storico-critiche | con pochissime linee e una delicata ombreggiatura, probabilmente in ripresa estemporanea dal vero, l'autore ottiene una straordinaria intensità lirica. Tracce di incollatura sul verso |
| TU - CONDIZIONE GIURIDICA E VINCOLI | |
| ACQ - ACQUISIZIONE | |
| ACQT - Tipo acquisizione | donazione |
| ACQN - Nome | Eredi Prof. Gianoli |
| ACQD - Data acquisizione | 1935 |
| ACQL - Luogo acquisizione | SO/ Sondrio |
| CDG - CONDIZIONE GIURIDICA | |
| CDGG - Indicazione generica | detenzione Ente pubblico territoriale |
| CDGS - Indicazione specifica | Comune di Sondrio |
| CDGI - Indirizzo | piazza Campiello, 1 - 23100 Sondrio |
| DO - FONTI E DOCUMENTI DI RIFERIMENTO | |

FTA - DOCUMENTAZIONE FOTOGRAFICA

| | |
|-------------------------------------|-------------------------|
| FTAX - Genere | documentazione allegata |
| FTAP - Tipo | fotografia b/n |
| FTAN - Codice identificativo | SBAS MI 99507/SA |

BIB - BIBLIOGRAFIA

| | |
|-----------------------------------|------------------------|
| BIBX - Genere | bibliografia specifica |
| BIBA - Autore | Gnoli Lenzi M. |
| BIBD - Anno di edizione | 1938 |
| BIBH - Sigla per citazione | 00001506 |
| BIBN - V., pp., nn. | p. 280 |

AD - ACCESSO AI DATI**ADS - SPECIFICHE DI ACCESSO AI DATI**

| | |
|----------------------------------|--|
| ADSP - Profilo di accesso | 1 |
| ADSM - Motivazione | scheda contenente dati liberamente accessibili |

CM - COMPILAZIONE**CMP - COMPILAZIONE**

| | |
|---------------------------------------|---------------|
| CMPD - Data | 1981 |
| CMPN - Nome | Meli Bassi L. |
| FUR - Funzionario responsabile | Maderna V. |

RVM - TRASCRIZIONE PER INFORMATIZZAZIONE

| | |
|--------------------|-----------------------------|
| RVMD - Data | 2010 |
| RVMN - Nome | ICCD/ DG BASAE/ Cresseri M. |

AGG - AGGIORNAMENTO - REVISIONE

| | |
|--|-----------------------------|
| AGGD - Data | 2010 |
| AGGN - Nome | ICCD/ DG BASAE/ Cresseri M. |
| AGGF - Funzionario responsabile | NR (recupero pregresso) |

AN - ANNOTAZIONI

| | |
|---------------------------|--|
| OSS - Osservazioni | Inventario Donazione al Comune di Sondrio: cartella n. 103 |
|---------------------------|--|