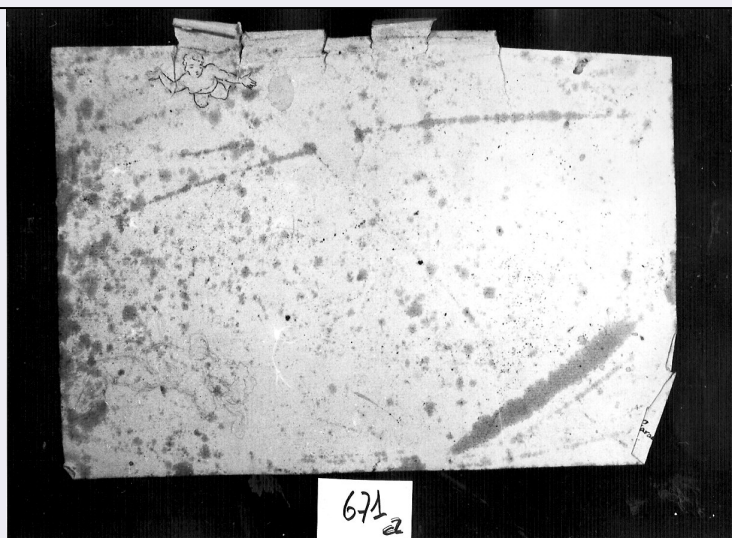


SCHEDA



CD - CODICI

TSK - Tipo Scheda D

LIR - Livello ricerca C

NCT - CODICE UNIVOCO

NCTR - Codice regione 03

NCTN - Numero catalogo generale 00067655

ESC - Ente schedatore S27

ECP - Ente competente S27

RV - RELAZIONI

RVE - STRUTTURA COMPLESSA

RVEL - Livello 2

RVER - Codice bene radice 0300067655

ROZ - Altre relazioni 0300067655

OG - OGGETTO

OGT - OGGETTO

OGTD - Definizione disegno

OGTV - Identificazione opera isolata

OGTP - Posizione verso

SGT - SOGGETTO

SGTI - Identificazione NR (recupero pregresso)

SGTT - Titolo angelo in volo (?)

LC - LOCALIZZAZIONE GEOGRAFICO-AMMINISTRATIVA

PVC - LOCALIZZAZIONE GEOGRAFICO-AMMINISTRATIVA ATTUALE

PVCS - Stato Italia

PVCR - Regione Lombardia

PVCP - Provincia SO

PVCC - Comune Sondrio

LDC - COLLOCAZIONE SPECIFICA

LDCT - Tipologia	biblioteca
LDCQ - Qualificazione	civica
LDCN - Denominazione attuale	Museo Valtellinese
LDCC - Complesso di appartenenza	Biblioteca Civica Pio Rajna
LDCU - Indirizzo	via 4 Novembre, 20
LDCM - Denominazione raccolta	Collezione Ligari

LA - ALTRE LOCALIZZAZIONI GEOGRAFICO-AMMINISTRATIVE

TCL - Tipo di localizzazione	luogo di provenienza
PRV - LOCALIZZAZIONE GEOGRAFICO-AMMINISTRATIVA	
PRVR - Regione	Lombardia
PRVP - Provincia	SO
PRVC - Comune	Sondrio
PRC - COLLOCAZIONE SPECIFICA	
PRCT - Tipologia	casa
PRCD - Denominazione	Casa Ligari
PRD - DATA	
PRDU - Data uscita	1935

DT - CRONOLOGIA

DTZ - CRONOLOGIA GENERICA	
DTZG - Secolo	sec. XIX
DTS - CRONOLOGIA SPECIFICA	
DTSI - Da	1820
DTSV - Validità	(?)
DTSF - A	1830
DTSL - Validità	(?)
DTM - Motivazione cronologia	analisi stilistica

AU - DEFINIZIONE CULTURALE

AUT - AUTORE	
AUTR - Riferimento all'intervento	esecutore
AUTM - Motivazione dell'attribuzione	analisi stilistica
AUTN - Nome scelto	Ligari Angelo
AUTA - Dati anagrafici	1801/ 1885
AUTH - Sigla per citazione	00001588

MT - DATI TECNICI

MTC - Materia e tecnica	carta preparata/ inchiostro bruno/ penna
MIS - MISURE	
MISA - Altezza	180
MISL - Larghezza	241
MIST - Validità	ca.

FIL - Filigrana	parziale (disegno nella scheda cartacea 00067605)
------------------------	---

CO - CONSERVAZIONE

STC - STATO DI CONSERVAZIONE

STCC - Stato di conservazione	cattivo
STCS - Indicazioni specifiche	lembo superiore strappato

DA - DATI ANALITICI

DES - DESCRIZIONE

DESO - Indicazioni sull'oggetto	disegno su carta bianco-verdastra
DESI - Codifica Iconclass	NR (recupero pregresso)
DESS - Indicazioni sul soggetto	NR (recupero pregresso)

TU - CONDIZIONE GIURIDICA E VINCOLI

ACQ - ACQUISIZIONE

ACQT - Tipo acquisizione	donazione
ACQN - Nome	Eredi Prof. Gianoli
ACQD - Data acquisizione	1935
ACQL - Luogo acquisizione	SO/ Sondrio

CDG - CONDIZIONE GIURIDICA

CDGG - Indicazione generica	detenzione Ente pubblico territoriale
CDGS - Indicazione specifica	Comune di Sondrio
CDGI - Indirizzo	piazza Campiello, 1 - 23100 Sondrio

DO - FONTI E DOCUMENTI DI RIFERIMENTO

FTA - DOCUMENTAZIONE FOTOGRAFICA

FTAX - Genere	documentazione allegata
FTAP - Tipo	fotografia b/n
FTAN - Codice identificativo	SBAS MI 99695/SA

BIB - BIBLIOGRAFIA

BIBX - Genere	bibliografia specifica
BIBA - Autore	Gnoli Lenzi M.
BIBD - Anno di edizione	1938
BIBH - Sigla per citazione	00001506
BIBN - V., pp., nn.	pp. 278-281

AD - ACCESSO AI DATI

ADS - SPECIFICHE DI ACCESSO AI DATI

ADSP - Profilo di accesso	1
ADSM - Motivazione	scheda contenente dati liberamente accessibili

CM - COMPILAZIONE

CMP - COMPILAZIONE

CMPD - Data	1983
--------------------	------

CMPN - Nome	Meli Bassi L.
FUR - Funzionario responsabile	Maderna V.
RVM - TRASCRIZIONE PER INFORMATIZZAZIONE	
RVMD - Data	2010
RVMN - Nome	ICCD/ DG BASAE/ Cresseri M.
AGG - AGGIORNAMENTO - REVISIONE	
AGGD - Data	2010
AGGN - Nome	ICCD/ DG BASAE/ Cresseri M.
AGGF - Funzionario responsabile	NR (recupero pregresso)