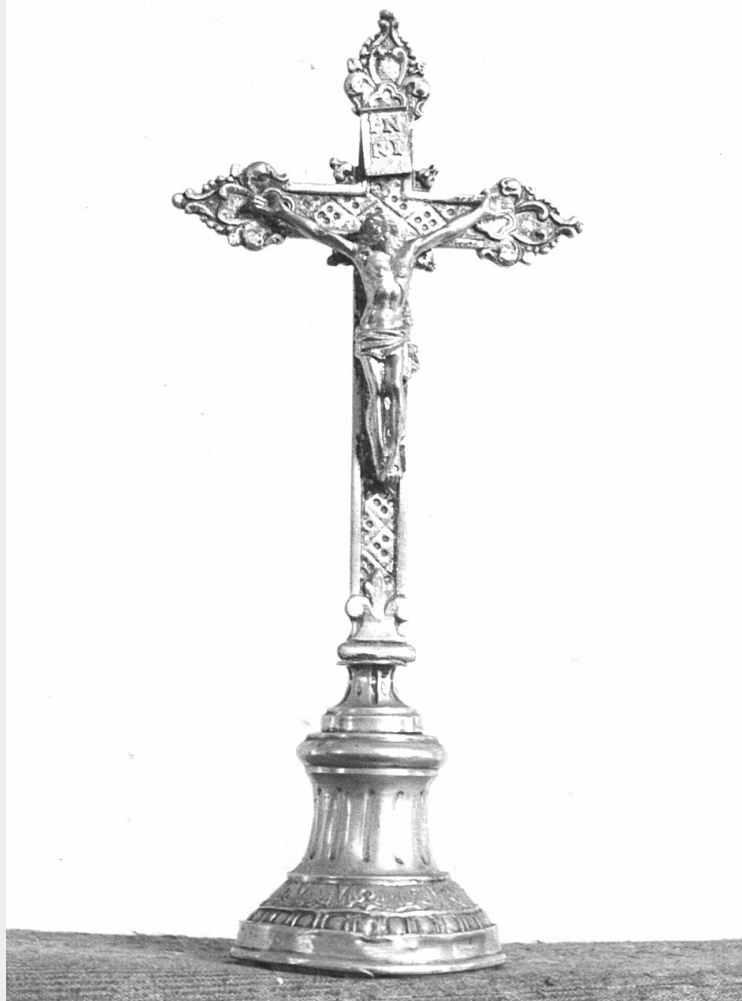


SCHEDA



CD - CODICI

TSK - Tipo Scheda OA

LIR - Livello ricerca C

NCT - CODICE UNIVOCO

NCTR - Codice regione 03

NCTN - Numero catalogo generale 00003532

ESC - Ente schedatore S27

ECP - Ente competente S27

OG - OGGETTO

OGT - OGGETTO

OGTD - Definizione croce d'altare

OGTV - Identificazione opera isolata

LC - LOCALIZZAZIONE GEOGRAFICO-AMMINISTRATIVA

PVC - LOCALIZZAZIONE GEOGRAFICO-AMMINISTRATIVA ATTUALE

PVCS - Stato Italia

PVCR - Regione Lombardia

PVCP - Provincia LC

PVCC - Comune Molteno

**LDC - COLLOCAZIONE
SPECIFICA**

UB - UBICAZIONE E DATI PATRIMONIALI

UBO - Ubicazione originaria OR

DT - CRONOLOGIA

DTZ - CRONOLOGIA GENERICA

DTZG - Secolo sec. XIX

DTZS - Frazione di secolo metà

DTS - CRONOLOGIA SPECIFICA

DTSI - Da 1850

DTSV - Validita' ca.

DTSF - A 1850

DTSL - Validita' ca.

DTM - Motivazione cronologia fonte archivistica

DTM - Motivazione cronologia analisi stilistica

AU - DEFINIZIONE CULTURALE

ATB - AMBITO CULTURALE

ATBD - Denominazione bottega lombarda

**ATBM - Motivazione
dell'attribuzione** fonte archivistica

**ATBM - Motivazione
dell'attribuzione** analisi stilistica

MT - DATI TECNICI

MTC - Materia e tecnica metallo/ argentatura/ cesellatura

MIS - MISURE

MISA - Altezza 29

CO - CONSERVAZIONE

STC - STATO DI CONSERVAZIONE

**STCC - Stato di
conservazione** discreto

DA - DATI ANALITICI

DES - DESCRIZIONE

**DESO - Indicazioni
sull'oggetto** Il Crocifisso si alza da un alto basamento munito di due fasce decorative lungo la corona: una baccellatura e una parte apicale di foglie d'acanto. Croce cesellata. Il Cristo e il cartiglio sono in ottone.

DESI - Codifica Iconclass NR (recupero pregresso)

**DESS - Indicazioni sul
soggetto** NR (recupero pregresso)

TU - CONDIZIONE GIURIDICA E VINCOLI

CDG - CONDIZIONE GIURIDICA

**CDGG - Indicazione
generica** proprietà Ente religioso cattolico

DO - FONTI E DOCUMENTI DI RIFERIMENTO

FTA - DOCUMENTAZIONE FOTOGRAFICA

FTAX - Genere	documentazione allegata
FTAP - Tipo	fotografia b/n
FTAN - Codice identificativo	SBAS MI 22272/SA
AD - ACCESSO AI DATI	
ADS - SPECIFICHE DI ACCESSO AI DATI	
ADSP - Profilo di accesso	3
ADSM - Motivazione	scheda di bene non adeguatamente sorvegliabile
CM - COMPILAZIONE	
CMP - COMPILAZIONE	
CMPD - Data	1974
CMPN - Nome	Boccioni G.
FUR - Funzionario responsabile	Tardito Amerio R.
RVM - TRASCRIZIONE PER INFORMATIZZAZIONE	
RVMD - Data	2010
RVMN - Nome	ICCD/ DG BASAE/ Atzori R.
AGG - AGGIORNAMENTO - REVISIONE	
AGGD - Data	2010
AGGN - Nome	ICCD/ DG BASAE/ Atzori R.
AGGF - Funzionario responsabile	NR (recupero pregresso)