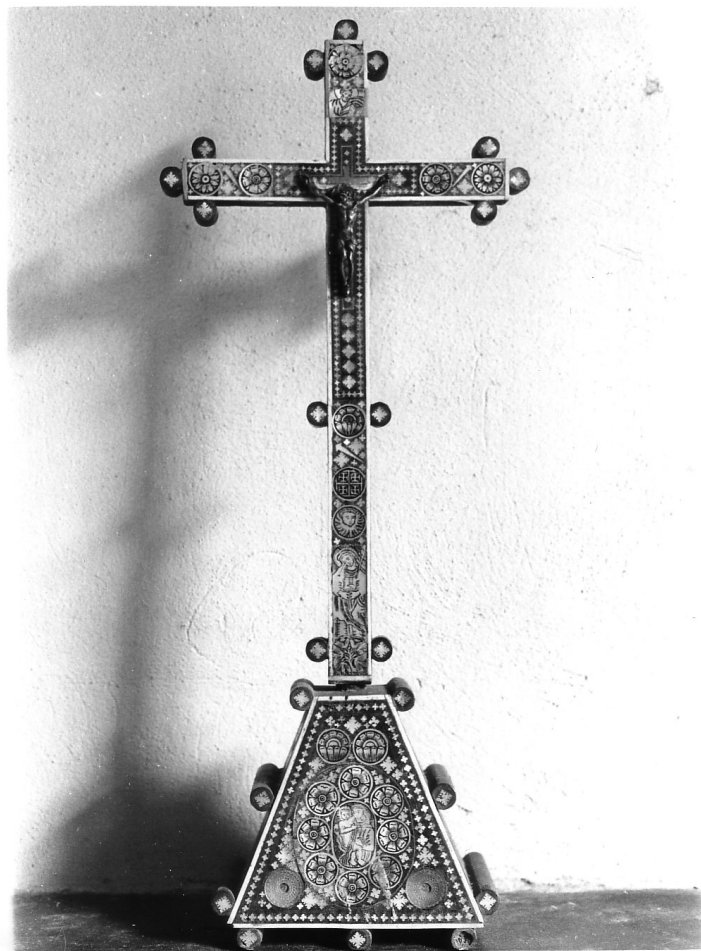


# SCHEDA



## CD - CODICI

TSK - Tipo Scheda OA

LIR - Livello ricerca C

### NCT - CODICE UNIVOCO

NCTR - Codice regione 03

NCTN - Numero catalogo generale 00003721

ESC - Ente schedatore S27

ECP - Ente competente S27

## OG - OGGETTO

### OGT - OGGETTO

OGTD - Definizione croce d'altare

OGTV - Identificazione opera isolata

## LC - LOCALIZZAZIONE GEOGRAFICO-AMMINISTRATIVA

### PVC - LOCALIZZAZIONE GEOGRAFICO-AMMINISTRATIVA ATTUALE

PVCS - Stato Italia

PVCR - Regione Lombardia

PVCP - Provincia PV

PVCC - Comune Vigevano

### LDC - COLLOCAZIONE

**SPECIFICA****DT - CRONOLOGIA****DTZ - CRONOLOGIA GENERICA****DTZG - Secolo** secc. XVII/ XVIII**DTS - CRONOLOGIA SPECIFICA****DTSI - Da** 1690**DTSV - Validita'** post**DTSF - A** 1710**DTSL - Validita'** ca.**DTM - Motivazione cronologia** analisi stilistica**AU - DEFINIZIONE CULTURALE****ATB - AMBITO CULTURALE****ATBD - Denominazione** bottega lombarda**ATBM - Motivazione dell'attribuzione** NR (recupero pregresso)**MT - DATI TECNICI****MTC - Materia e tecnica** legno**MTC - Materia e tecnica** madreperla/ intarsio**MTC - Materia e tecnica** ottone**MIS - MISURE****MISA - Altezza** 51**MISL - Larghezza** 21**CO - CONSERVAZIONE****STC - STATO DI CONSERVAZIONE****STCC - Stato di conservazione** discreto**STCS - Indicazioni specifiche** madreperla a tratti mancante**DA - DATI ANALITICI****DES - DESCRIZIONE****DESO - Indicazioni sull'oggetto** Croce d'altare con al centro la figura di Sant'Antonio con Bambino. Bracci della croce con intarsi raffiguranti i simboli della Passione, la Vergine in basso e San Giovanni in alto. Cristo in bronzo applicato.**DESI - Codifica Iconclass** NR (recupero pregresso)**DESS - Indicazioni sul soggetto** NR (recupero pregresso)**TU - CONDIZIONE GIURIDICA E VINCOLI****CDG - CONDIZIONE GIURIDICA****CDGG - Indicazione generica** proprietà Ente religioso cattolico**DO - FONTI E DOCUMENTI DI RIFERIMENTO****FTA - DOCUMENTAZIONE FOTOGRAFICA****FTAX - Genere** documentazione allegata**FTAP - Tipo** fotografia b/n

**FTAN - Codice identificativo** SBAS MI 23371/SA

**AD - ACCESSO AI DATI**

**ADS - SPECIFICHE DI ACCESSO AI DATI**

**ADSP - Profilo di accesso** 3

**ADSM - Motivazione** scheda di bene non adeguatamente sorvegliabile

**CM - COMPILAZIONE**

**CMP - COMPILAZIONE**

**CMPD - Data** 1975

**CMPN - Nome** Bonvecchi G.

**FUR - Funzionario responsabile** Tardito Amerio R.

**RVM - TRASCRIZIONE PER INFORMATIZZAZIONE**

**RVMD - Data** 2010

**RVMN - Nome** ICCD/ DG BASAE/ Knapp B.

**AGG - AGGIORNAMENTO - REVISIONE**

**AGGD - Data** 2010

**AGGN - Nome** ICCD/ DG BASAE/ Knapp B.

**AGGF - Funzionario responsabile** NR (recupero pregresso)