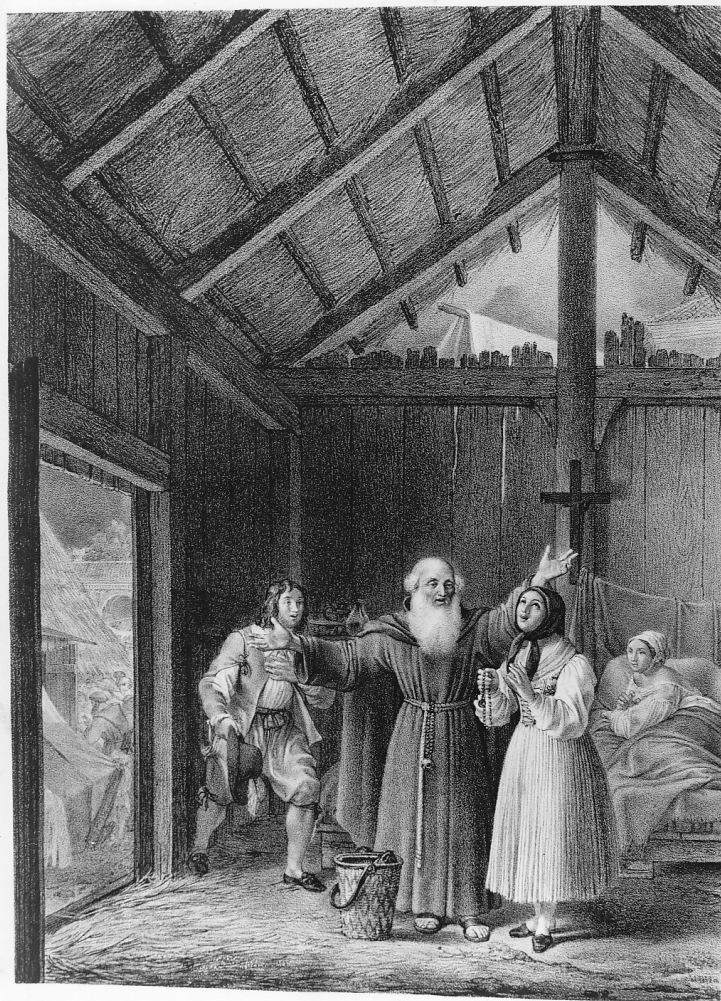


SCHEDA



CD - CODICI

TSK - Tipo Scheda	S
LIR - Livello ricerca	C
NCT - CODICE UNIVOCO	
NCTR - Codice regione	03
NCTN - Numero catalogo generale	00031576
ESC - Ente schedatore	S27
ECP - Ente competente	S27

RV - RELAZIONI

ROZ - Altre relazioni	0300031567
-----------------------	------------

OG - OGGETTO

OGT - OGGETTO

OGTD - Definizione	stampa
OGTT - Tipologia	stampa di invenzione

SGT - SOGGETTO

SGTI - Identificazione	Lucia viene sciolta dal voto di verginità
SGTS - Titolo della serie di appartenenza	Promessi Sposi

LC - LOCALIZZAZIONE GEOGRAFICA AMMINISTRATIVA

PVC - LOCALIZZAZIONE GEOGRAFICO-AMMINISTRATIVA ATTUALE

PVCS - Stato	Italia
PVCR - Regione	Lombardia
PVCP - Provincia	LC
PVCC - Comune	Lecco

LDC - COLLOCAZIONE SPECIFICA

LDCT - Tipologia	villa
LDCQ - Qualificazione	museo
LDCN - Denominazione attuale	Villa Manzoni, Il Caleotto
LDCU - Indirizzo	via Guanella, 1
LDCS - Specifiche	sala 2a

DT - CRONOLOGIA**DTZ - CRONOLOGIA GENERICA**

DTZG - Secolo	sec. XIX
----------------------	----------

DTS - CRONOLOGIA SPECIFICA

DTSI - Da	1800
DTSV - Validità	ca.
DTSF - A	1899
DTSL - Validità	ca.

DTM - Motivazione cronologia	analisi stilistica
-------------------------------------	--------------------

AU - DEFINIZIONE CULTURALE**AUT - AUTORE**

AUTR - Riferimento all'intervento	disegnatore/ inventore/ incisore
AUTM - Motivazione dell'attribuzione	iscrizione
AUTN - Nome scelto	Gallina Gallo
AUTA - Dati anagrafici	1796/ 1874
AUTH - Sigla per citazione	00002801

EDT - EDITORI STAMPATORI

EDTN - Nome	litografia Ricordi
EDTR - Ruolo	editore
EDTL - Luogo di edizione	MI/ Milano

MT - DATI TECNICI

MTC - Materia e tecnica	carta/ litografia
--------------------------------	-------------------

MIS - MISURE

MISU - Unità	mm.
MISA - Altezza	310
MISL - Larghezza	430

MIF - MISURE FOGLIO

MIFU - Unità	mm.
MIFA - Altezza	615

MIFL - Larghezza	450
CO - CONSERVAZIONE	
STC - STATO DI CONSERVAZIONE	
STCC - Stato di conservazione	buono
DA - DATI ANALITICI	
DES - DESCRIZIONE	
DESI - Codifica Iconclass	NR (recupero pregresso)
DESS - Indicazioni sul soggetto	Personaggi: Renzo; Padre Cristoforo; Lucia.
ISR - ISCRIZIONI	
ISRC - Classe di appartenenza	didascalica
ISRS - Tecnica di scrittura	NR (recupero pregresso)
ISRP - Posizione	sotto la figura
ISRI - Trascrizione	"IO VI DICHIARO SCIOLTA DAL VOTO DI VERGINITA". MANZONI CAP. XXXII PAG. 334.
ISR - ISCRIZIONI	
ISRC - Classe di appartenenza	documentaria
ISRS - Tecnica di scrittura	NR (recupero pregresso)
ISRP - Posizione	a sinistra
ISRI - Trascrizione	GALLO GALLINA.
ISR - ISCRIZIONI	
ISRC - Classe di appartenenza	documentaria
ISRS - Tecnica di scrittura	NR (recupero pregresso)
ISRP - Posizione	a destra
ISRI - Trascrizione	LITOGRAFIA RICORDI N. 341.
ISR - ISCRIZIONI	
ISRC - Classe di appartenenza	documentaria
ISRS - Tecnica di scrittura	NR (recupero pregresso)
ISRP - Posizione	sotto
ISRI - Trascrizione	MILANO.
NSC - Notizie storico-critiche	La litografia insieme ad altre nove tutte del Gallina, fa parte di una edizione dei Promessi Sposi pubblicata a Milano intorno alla metà dell'Ottocento (s.d.). Il libro rilegato in pelle è conservato in una vetrina. Riveste un interesse antiquariale. (cfr. E. Cesana, G. Mascherpa, I Promessi Sposi nella figurazione dell'Ottocento e moderna, Lecco 1973, p. 6, 24).
TU - CONDIZIONE GIURIDICA E VINCOLI	
CDG - CONDIZIONE GIURIDICA	
CDGG - Indicazione generica	proprietà Ente pubblico territoriale
CDGS - Indicazione	

specifica	Comune di Lecco
CDGI - Indirizzo	piazza Armando Diaz, 1 - 23900 Lecco (LC)
DO - FONTI E DOCUMENTI DI RIFERIMENTO	
FTA - DOCUMENTAZIONE FOTOGRAFICA	
FTAX - Genere	documentazione allegata
FTAP - Tipo	fotografia b/n
FTAN - Codice identificativo	SBAS MI 58796/SA
MST - MOSTRE	
MSTT - Titolo	I Promessi Sposi nella figurazione dell'Ottocento e moderna
MSTL - Luogo	Lecco
MSTD - Data	1973
AD - ACCESSO AI DATI	
ADS - SPECIFICHE DI ACCESSO AI DATI	
ADSP - Profilo di accesso	1
ADSM - Motivazione	scheda contenente dati liberamente accessibili
CM - COMPILAZIONE	
CMP - COMPILAZIONE	
CMPD - Data	1978
CMPN - Nome	Barigozzi Brini A.
FUR - Funzionario responsabile	Tardito R.
RVM - TRASCRIZIONE PER INFORMATIZZAZIONE	
RVMD - Data	2010
RVMN - Nome	ICCD/ DG BASAE/ Barbieri L.
AGG - AGGIORNAMENTO - REVISIONE	
AGGD - Data	2010
AGGN - Nome	ICCD/ DG BASAE/ Barbieri L.
AGGF - Funzionario responsabile	NR (recupero pregresso)