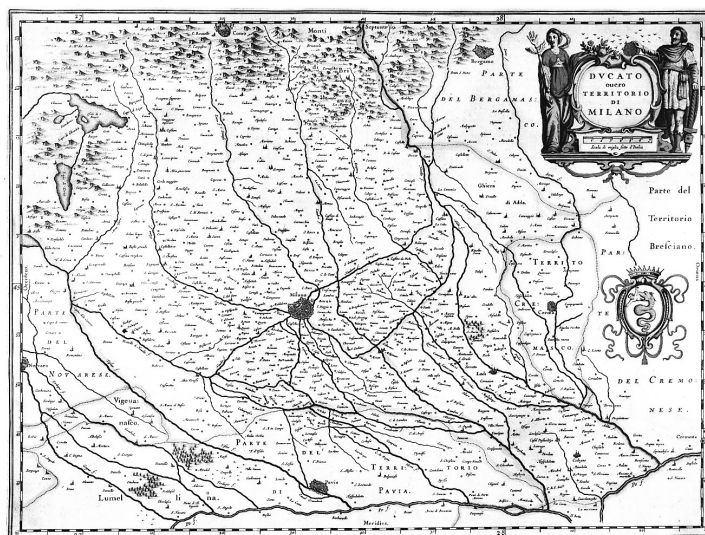


# SCHEDA



## CD - CODICI

TSK - Tipo Scheda	S
LIR - Livello ricerca	C
NCT - CODICE UNIVOCO	
NCTR - Codice regione	03
NCTN - Numero catalogo generale	00046582
ESC - Ente schedatore	S27
ECP - Ente competente	S27

## OG - OGGETTO

OGT - OGGETTO	
OGTD - Definizione	stampa
OGTT - Tipologia	stampa di riproduzione

## SGT - SOGGETTO

SGTI - Identificazione	Carta del Ducato di Milano
------------------------	----------------------------

## LC - LOCALIZZAZIONE GEOGRAFICA AMMINISTRATIVA

### PVC - LOCALIZZAZIONE GEOGRAFICO-AMMINISTRATIVA ATTUALE

PVCS - Stato	Italia
PVCR - Regione	Lombardia
PVCP - Provincia	SO
PVCC - Comune	Chiavenna

### LDC - COLLOCAZIONE SPECIFICA

LDCT - Tipologia	palazzo
LDCQ - Qualificazione	museo
LDCN - Denominazione	Museo Paradiso
LDCU - Denominazione spazio viabilistico	via della Marmirola, 3
LDCS - Specifiche	sala stampe

## UB - UBICAZIONE E DATI PATRIMONIALI

INV - INVENTARIO DI MUSEO O DI SOPRINTENDENZA	
INVN - Numero	64
INVD - Data	NR (recupero pregresso)
DT - CRONOLOGIA	
DTZ - CRONOLOGIA GENERICA	
DTZG - Secolo	sec. XIX
DTS - CRONOLOGIA SPECIFICA	
DTSI - Da	1800
DTSV - Validita'	ca.
DTSF - A	1899
DTSL - Validita'	ca.
DTM - Motivazione cronologica	analisi stilistica
AU - DEFINIZIONE CULTURALE	
ATB - AMBITO CULTURALE	
ATBD - Denominazione	ambito lombardo
ATBM - Motivazione dell'attribuzione	analisi stilistica
MT - DATI TECNICI	
MTC - Materia e tecnica	carta
MIS - MISURE	
MISU - Unita'	mm.
MISA - Altezza	380
MISL - Larghezza	505
MIF - MISURE FOGLIO	
MIFU - Unita'	mm.
MIFA - Altezza	420
MIFL - Larghezza	505
CO - CONSERVAZIONE	
STC - STATO DI CONSERVAZIONE	
STCC - Stato di conservazione	buono
DA - DATI ANALITICI	
DES - DESCRIZIONE	
DESI - Codifica Iconclass	NR (recupero pregresso)
DESS - Indicazioni sul soggetto	Carte geografiche.
ISR - ISCRIZIONI	
ISRC - Classe di appartenenza	documentaria
ISRS - Tecnica di scrittura	NR (recupero pregresso)
ISRP - Posizione	nell'angolo in alto a destra
ISRI - Trascrizione	DVCATO/ OVERO/ TERRITORIO/ DI/ MILANO.
	La stampa è realizzata con la tecnica della cupografia, la matrice

**NSC - Notizie storico-critiche**

misura mm. 385 x 510. (cfr. G. Scaramellini, Saggio bibliografico delle carte geografiche e delle stampe esposte al Paradiso di Chiavenna, in "Rassegna economica della provincia di Sondrio", n. 1, 1964, pp. 17-22). Sul retro della stampa è stampato in tedesco il testo sulla storia del ducato di Milano.

**TU - CONDIZIONE GIURIDICA E VINCOLI****ACQ - ACQUISIZIONE**

**ACQT - Tipo acquisizione** acquisto

**ACQD - Data acquisizione** 1960

**CDG - CONDIZIONE GIURIDICA**

**CDGG - Indicazione generica** proprietà Ente pubblico territoriale

**CDGS - Indicazione specifica** Comune di Chiavenna

**CDGI - Indirizzo** piazza Bertacchi, 2 - 23022 Chiavenna (SO)

**DO - FONTI E DOCUMENTI DI RIFERIMENTO****FTA - DOCUMENTAZIONE FOTOGRAFICA**

**FTAX - Genere** documentazione allegata

**FTAP - Tipo** fotografia b/n

**FTAN - Codice identificativo** SBAS MI 69031/SA

**AD - ACCESSO AI DATI****ADS - SPECIFICHE DI ACCESSO AI DATI**

**ADSP - Profilo di accesso** 1

**ADSM - Motivazione** scheda contenente dati liberamente accessibili

**CM - COMPILAZIONE****CMP - COMPILAZIONE**

**CMPD - Data** 1979

**CMPN - Nome** Scaramellini G.

**FUR - Funzionario responsabile** Bertelli C.

**RVM - TRASCRIZIONE PER INFORMATIZZAZIONE**

**RVMD - Data** 2010

**RVMN - Nome** ICCD/ DG BASAE/ Barbieri L.

**AGG - AGGIORNAMENTO - REVISIONE**

**AGGD - Data** 2010

**AGGN - Nome** ICCD/ DG BASAE/ Barbieri L.

**AGGF - Funzionario responsabile** NR (recupero pregresso)