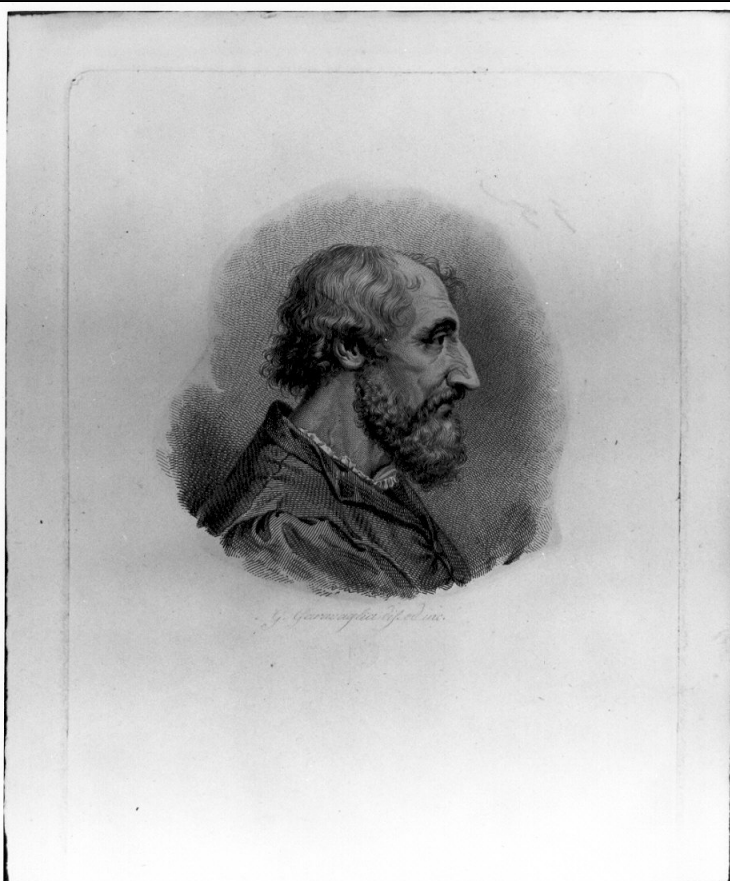


SCHEDA



CD - CODICI

TSK - Tipo Scheda	S
LIR - Livello ricerca	C
NCT - CODICE UNIVOCO	
NCTR - Codice regione	03
NCTN - Numero catalogo generale	00046868
ESC - Ente schedatore	S27
ECP - Ente competente	S27

OG - OGGETTO

OGT - OGGETTO

OGTD - Definizione stampa

SGT - SOGGETTO

SGTI - Identificazione ritratto d'uomo
SGTT - Titolo Ritratto di Ludovico Ariosto

LC - LOCALIZZAZIONE GEOGRAFICA AMMINISTRATIVA

PVC - LOCALIZZAZIONE GEOGRAFICO-AMMINISTRATIVA ATTUALE

PVCS - Stato Italia
PVCR - Regione Lombardia
PVCP - Provincia PV
PVCC - Comune Pavia

LDC - COLLOCAZIONE SPECIFICA

LDCT - Tipologia	castello
LDCQ - Qualificazione	museo
LDCN - Denominazione	Musei Civici
LDCC - Complesso monumentale di appartenenza	Castello Visconteo
LDCU - Denominazione spazio viabilistico	piazza Castello - Pavia (PV)

UB - UBICAZIONE E DATI PATRIMONIALI

INV - INVENTARIO DI MUSEO O DI SOPRINTENDENZA

INVN - Numero	VAR 51
INVD - Data	NR (recupero pregresso)

DT - CRONOLOGIA

DTZ - CRONOLOGIA GENERICA

DTZG - Secolo	sec. XIX
----------------------	----------

DTS - CRONOLOGIA SPECIFICA

DTSI - Da	1800
DTSF - A	1899
DTM - Motivazione cronologica	analisi stilistica

AU - DEFINIZIONE CULTURALE

AUT - AUTORE

AUTR - Riferimento all'intervento	disegnatore/ incisore
AUTM - Motivazione dell'attribuzione	firma
AUTN - Nome scelto	Garavaglia Giovita
AUTA - Dati anagrafici	1790/ 1835
AUTH - Sigla per citazione	00003506

STT - STATO DELL' OPERA

STTA - Stato	I stato
---------------------	---------

MT - DATI TECNICI

MTC - Materia e tecnica	carta/ bulino
MIS - MISURE	
MISA - Altezza	100
MISL - Larghezza	95
MIF - MISURE FOGLIO	
MIFA - Altezza	214
MIFL - Larghezza	176

CO - CONSERVAZIONE

STC - STATO DI CONSERVAZIONE

STCC - Stato di conservazione	discreto
STCS - Indicazioni	

specifiche	margine inferiore rifilato all'impronta
DA - DATI ANALITICI	
DES - DESCRIZIONE	
DESI - Codifica Iconclass	NR (recupero pregresso)
DESS - Indicazioni sul soggetto	Personaggi: Ludovico Ariosto.
ISR - ISCRIZIONI	
ISRC - Classe di appartenenza	indicazione di responsabilità
ISRS - Tecnica di scrittura	a inchiostro
ISRT - Tipo di caratteri	corsivo
ISRP - Posizione	sotto l'immagine
ISRI - Trascrizione	G. GARAVAGLIA DIS. ED INC.
STM - STEMMI, EMBLEMI, MARCHI	
STMC - Classe di appartenenza	timbro a secco
STMI - Identificazione	Cesare Ferreri
STMP - Posizione	NR (recupero pregresso)
STMD - Descrizione	timbro ottagonale con le iniziali C F
TU - CONDIZIONE GIURIDICA E VINCOLI	
ACQ - ACQUISIZIONE	
ACQT - Tipo acquisizione	legato
ACQN - Nome	Ferreri
CDG - CONDIZIONE GIURIDICA	
CDGG - Indicazione generica	proprietà Ente pubblico territoriale
CDGS - Indicazione specifica	Comune di Pavia
CDGI - Indirizzo	piazza Castello - Pavia (PV)
DO - FONTI E DOCUMENTI DI RIFERIMENTO	
FTA - DOCUMENTAZIONE FOTOGRAFICA	
FTAX - Genere	documentazione allegata
FTAP - Tipo	fotografia b/n
FTAN - Codice identificativo	SBAS MI 63507/SA
AD - ACCESSO AI DATI	
ADS - SPECIFICHE DI ACCESSO AI DATI	
ADSP - Profilo di accesso	1
ADSM - Motivazione	scheda contenente dati liberamente accessibili
CM - COMPILAZIONE	
CMP - COMPILAZIONE	
CMPD - Data	1980
CMPN - Nome	Erba L.
FUR - Funzionario responsabile	Tardito R.

RVM - TRASCRIZIONE PER INFORMATIZZAZIONE

RVMD - Data	2010
RVMN - Nome	ICCD/ DG BASAE/ Ranzi A.

AGG - AGGIORNAMENTO - REVISIONE

AGGD - Data	2010
AGGN - Nome	ICCD/ DG BASAE/ Ranzi A.
AGGF - Funzionario responsabile	NR (recupero pregresso)