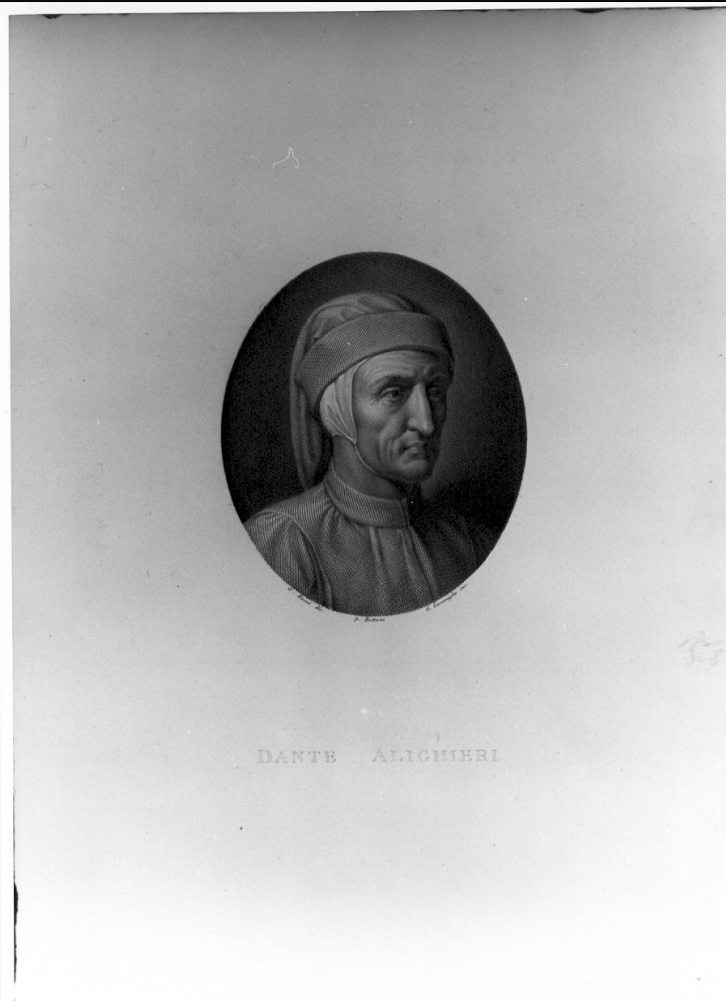


SCHEDA



CD - CODICI

TSK - Tipo Scheda S

LIR - Livello ricerca C

NCT - CODICE UNIVOCO

NCTR - Codice regione 03

NCTN - Numero catalogo generale 00046874

ESC - Ente schedatore S27

ECP - Ente competente S27

OG - OGGETTO

OGT - OGGETTO

OGTD - Definizione stampa

SGT - SOGGETTO

SGTI - Identificazione ritratto d'uomo

SGTT - Titolo Ritratto di Dante Alighieri

LC - LOCALIZZAZIONE GEOGRAFICA AMMINISTRATIVA

PVC - LOCALIZZAZIONE GEOGRAFICO-AMMINISTRATIVA ATTUALE

PVCS - Stato Italia

PVCR - Regione Lombardia

PVCP - Provincia PV

PVCC - Comune	Pavia
LDC - COLLOCAZIONE SPECIFICA	
LDCT - Tipologia	castello
LDCQ - Qualificazione	museo
LDCN - Denominazione	Musei Civici
LDCC - Complesso monumentale di appartenenza	Castello Visconteo
LDCU - Denominazione spazio viabilistico	piazza Castello - Pavia (PV)
UB - UBICAZIONE E DATI PATRIMONIALI	
INV - INVENTARIO DI MUSEO O DI SOPRINTENDENZA	
INVN - Numero	VAR 59 + 60
INVD - Data	NR (recupero pregresso)
DT - CRONOLOGIA	
DTZ - CRONOLOGIA GENERICA	
DTZG - Secolo	sec. XIX
DTS - CRONOLOGIA SPECIFICA	
DTSI - Da	1813
DTSF - A	1813
DTM - Motivazione cronologica	analisi stilistica
AU - DEFINIZIONE CULTURALE	
AUT - AUTORE	
AUTR - Riferimento all'intervento	disegnatore/ incisore
AUTM - Motivazione dell'attribuzione	firma
AUTN - Nome scelto	Garavaglia Giovita
AUTA - Dati anagrafici	1790/ 1835
AUTH - Sigla per citazione	00003506
AUT - AUTORE	
AUTM - Motivazione dell'attribuzione	NR (recupero pregresso)
AUTN - Nome scelto	Bossi Giuseppe
AUTA - Dati anagrafici	1777/ 1815
AUTH - Sigla per citazione	00000374
STT - STATO DELL' OPERA	
STTA - Stato	I stato
MT - DATI TECNICI	
MTC - Materia e tecnica	carta/ bulino
MIS - MISURE	
MISA - Altezza	120
MISL - Larghezza	100

MIF - MISURE FOGLIO

MIFA - Altezza 329

MIFL - Larghezza 236

CO - CONSERVAZIONE**STC - STATO DI CONSERVAZIONE**STCC - Stato di
conservazione buono**DA - DATI ANALITICI****DES - DESCRIZIONE**

DESI - Codifica Iconclass NR (recupero pregresso)

DESS - Indicazioni sul
soggetto Ritratti: Francesco De Marchi.**ISR - ISCRIZIONI**ISRC - Classe di
appartenenza indicazione di responsabilità

ISRS - Tecnica di scrittura a inchiostro

ISRT - Tipo di caratteri corsivo

ISRP - Posizione sotto l'immagine a destra

ISRI - Trascrizione G. GARAVAGLIA INC.

ISR - ISCRIZIONIISRC - Classe di
appartenenza indicazione di responsabilità

ISRS - Tecnica di scrittura a inchiostro

ISRT - Tipo di caratteri corsivo

ISRP - Posizione sotto l'immagine a sinistra

ISRI - Trascrizione G. BOSSI DIS.

ISR - ISCRIZIONIISRC - Classe di
appartenenza indicazione di responsabilità

ISRS - Tecnica di scrittura a inchiostro

ISRT - Tipo di caratteri corsivo

ISRP - Posizione sotto l'immagine al centro

ISRI - Trascrizione P. BETTONI

ISR - ISCRIZIONIISRC - Classe di
appartenenza di titolazione

ISRS - Tecnica di scrittura a inchiostro

ISRT - Tipo di caratteri corsivo

ISRP - Posizione sotto l'immagine al centro

ISRI - Trascrizione DANTE ALIGHIERI

STM - STEMMI, EMBLEMI, MARCHISTMC - Classe di
appartenenza timbro a secco

STMI - Identificazione Cesare Ferreri

STMP - Posizione	NR (recupero pregresso)
STMD - Descrizione	timbro ottagonale con le iniziali C F
TU - CONDIZIONE GIURIDICA E VINCOLI	
ACQ - ACQUISIZIONE	
ACQT - Tipo acquisizione	legato
ACQN - Nome	Ferreri
CDG - CONDIZIONE GIURIDICA	
CDGG - Indicazione generica	proprietà Ente pubblico territoriale
CDGS - Indicazione specifica	Comune di Pavia
CDGI - Indirizzo	piazza Castello - Pavia (PV)
DO - FONTI E DOCUMENTI DI RIFERIMENTO	
FTA - DOCUMENTAZIONE FOTOGRAFICA	
FTAX - Genere	documentazione allegata
FTAP - Tipo	fotografia b/n
FTAN - Codice identificativo	SBAS MI 63513/SA
BIB - BIBLIOGRAFIA	
BIBX - Genere	bibliografia specifica
BIBA - Autore	Morani D.
BIBD - Anno di edizione	1943
BIBH - Sigla per citazione	00003120
BIBN - V., pp., nn.	p. 47
AD - ACCESSO AI DATI	
ADS - SPECIFICHE DI ACCESSO AI DATI	
ADSP - Profilo di accesso	1
ADSM - Motivazione	scheda contenente dati liberamente accessibili
CM - COMPILAZIONE	
CMP - COMPILAZIONE	
CMPD - Data	1980
CMPN - Nome	Erba L.
FUR - Funzionario responsabile	Tardito R.
RVM - TRASCRIZIONE PER INFORMATIZZAZIONE	
RVMD - Data	2010
RVMN - Nome	ICCD/ DG BASAE/ Ranzi A.
AGG - AGGIORNAMENTO - REVISIONE	
AGGD - Data	2010
AGGN - Nome	ICCD/ DG BASAE/ Ranzi A.
AGGF - Funzionario responsabile	NR (recupero pregresso)