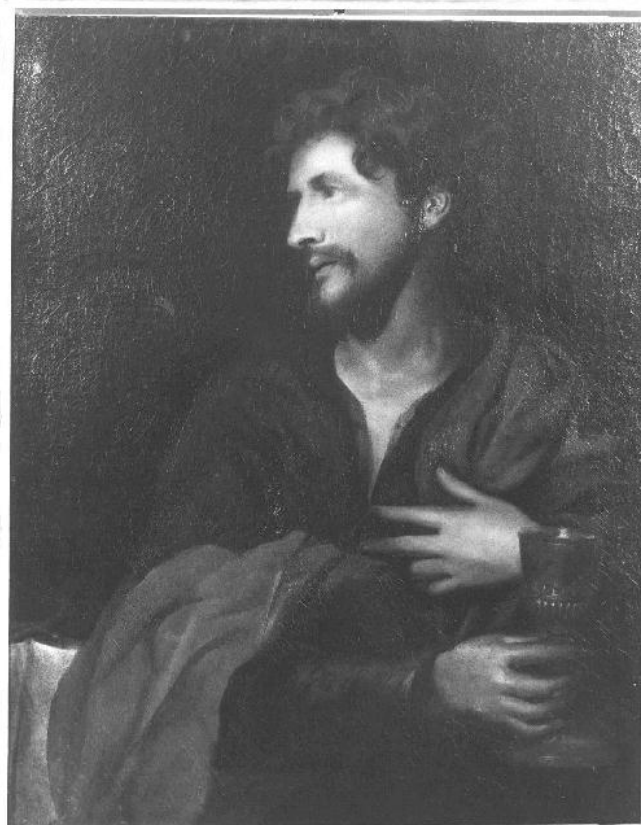


# SCHEDA



## CD - CODICI

TSK - Tipo Scheda	S
LIR - Livello ricerca	C
NCT - CODICE UNIVOCO	
NCTR - Codice regione	03
NCTN - Numero catalogo generale	00047079
ESC - Ente schedatore	S27
ECP - Ente competente	S27

## OG - OGGETTO

OGT - OGGETTO	
OGTD - Definizione	stampa
OGTT - Tipologia	stampa di invenzione

## SGT - SOGGETTO

SGTI - Identificazione	allegoria di una Virtù
------------------------	------------------------

## LC - LOCALIZZAZIONE GEOGRAFICA AMMINISTRATIVA

### PVC - LOCALIZZAZIONE GEOGRAFICO-AMMINISTRATIVA ATTUALE

PVCS - Stato	Italia
PVCR - Regione	Lombardia
PVCP - Provincia	PV

<b>PVCC - Comune</b>	Pavia
<b>LDC - COLLOCAZIONE SPECIFICA</b>	
<b>LDCT - Tipologia</b>	castello
<b>LDCQ - Qualificazione</b>	museo
<b>LDCN - Denominazione</b>	Musei Civici
<b>LDCC - Complesso monumentale di appartenenza</b>	Castello Visconteo
<b>LDCU - Denominazione spazio viabilistico</b>	piazza Castello - Pavia (PV)
<b>UB - UBICAZIONE E DATI PATRIMONIALI</b>	
<b>INV - INVENTARIO DI MUSEO O DI SOPRINTENDENZA</b>	
<b>INVN - Numero</b>	MAR. P. 349
<b>INVD - Data</b>	NR (recupero pregresso)
<b>RO - RAPPORTO</b>	
<b>COP - COPIE</b>	
<b>COPR - Repertorio</b>	Le Blanc 61
<b>DT - CRONOLOGIA</b>	
<b>DTZ - CRONOLOGIA GENERICA</b>	
<b>DTZG - Secolo</b>	sec. XVII
<b>DTS - CRONOLOGIA SPECIFICA</b>	
<b>DTSI - Da</b>	1600
<b>DTSV - Validita'</b>	ca.
<b>DTSF - A</b>	1699
<b>DTSL - Validita'</b>	ca.
<b>DTM - Motivazione cronologica</b>	analisi stilistica
<b>AU - DEFINIZIONE CULTURALE</b>	
<b>AUT - AUTORE</b>	
<b>AUTR - Riferimento all'intervento</b>	inventore/ incisore
<b>AUTM - Motivazione dell'attribuzione</b>	bibliografia
<b>AUTN - Nome scelto</b>	Villamena Francesco
<b>AUTA - Dati anagrafici</b>	1564 ca./ 1624
<b>AUTH - Sigla per citazione</b>	00005267
<b>STT - STATO DELL' OPERA</b>	
<b>STTA - Stato</b>	unico stato
<b>MT - DATI TECNICI</b>	
<b>MTC - Materia e tecnica</b>	carta/ acquaforte
<b>MIS - MISURE</b>	
<b>MISA - Altezza</b>	205
<b>MISL - Larghezza</b>	141
<b>MIF - MISURE FOGLIO</b>	

MIFA - Altezza	209
MIFL - Larghezza	145
<b>CO - CONSERVAZIONE</b>	
<b>STC - STATO DI CONSERVAZIONE</b>	
STCC - Stato di conservazione	buono
STCS - Indicazioni specifiche	margini rifilati
<b>DA - DATI ANALITICI</b>	
<b>DES - DESCRIZIONE</b>	
DESI - Codifica Iconclass	NR (recupero pregresso)
DESS - Indicazioni sul soggetto	Allegorie-simboli: Fede.
<b>ISR - ISCRIZIONI</b>	
ISRC - Classe di appartenenza	indicazione di responsabilità
ISRS - Tecnica di scrittura	a inchiostro
ISRT - Tipo di caratteri	corsivo
ISRP - Posizione	in basso
ISRI - Trascrizione	IOSEPH ARPINNASIU./ F. VILL'AMOENA
<b>STM - STEMMI, EMBLEMI, MARCHI</b>	
STMC - Classe di appartenenza	timbro a secco
STMQ - Qualificazione	collezionistico
STMI - Identificazione	Donazione Marozzi
STMP - Posizione	NR (recupero pregresso)
STMD - Descrizione	timbro rotondo con la dicitura DONAZ. MAROZZI
<b>TU - CONDIZIONE GIURIDICA E VINCOLI</b>	
<b>ACQ - ACQUISIZIONE</b>	
ACQT - Tipo acquisizione	legato
ACQN - Nome	Marozzi
<b>CDG - CONDIZIONE GIURIDICA</b>	
CDGG - Indicazione generica	proprietà Ente pubblico territoriale
CDGS - Indicazione specifica	Comune di Pavia
CDGI - Indirizzo	piazza Castello - Pavia (PV)
<b>DO - FONTI E DOCUMENTI DI RIFERIMENTO</b>	
<b>FTA - DOCUMENTAZIONE FOTOGRAFICA</b>	
FTAX - Genere	documentazione allegata
FTAP - Tipo	fotografia b/n
FTAN - Codice identificativo	SBAS MI 63718/SA
<b>BIB - BIBLIOGRAFIA</b>	
BIBX - Genere	bibliografia di confronto

<b>BIBA - Autore</b>	Le Blanc
<b>BIBD - Anno di edizione</b>	1854-1889
<b>BIBH - Sigla per citazione</b>	00002828
<b>BIB - BIBLIOGRAFIA</b>	
<b>BIBX - Genere</b>	bibliografia di confronto
<b>BIBA - Autore</b>	Bellini P.
<b>BIBD - Anno di edizione</b>	1995
<b>BIBH - Sigla per citazione</b>	00002308
<b>AD - ACCESSO AI DATI</b>	
<b>ADS - SPECIFICHE DI ACCESSO AI DATI</b>	
<b>ADSP - Profilo di accesso</b>	1
<b>ADSM - Motivazione</b>	scheda contenente dati liberamente accessibili
<b>CM - COMPILAZIONE</b>	
<b>CMP - COMPILAZIONE</b>	
<b>CMPD - Data</b>	1980
<b>CMPN - Nome</b>	Bellini P.
<b>FUR - Funzionario responsabile</b>	Bertelli C.
<b>RVM - TRASCRIZIONE PER INFORMATIZZAZIONE</b>	
<b>RVMD - Data</b>	2010
<b>RVMN - Nome</b>	ICCD/ DG BASAE/ Ranzi A.
<b>AGG - AGGIORNAMENTO - REVISIONE</b>	
<b>AGGD - Data</b>	2010
<b>AGGN - Nome</b>	ICCD/ DG BASAE/ Ranzi A.
<b>AGGF - Funzionario responsabile</b>	NR (recupero pregresso)